**LEGENDA**

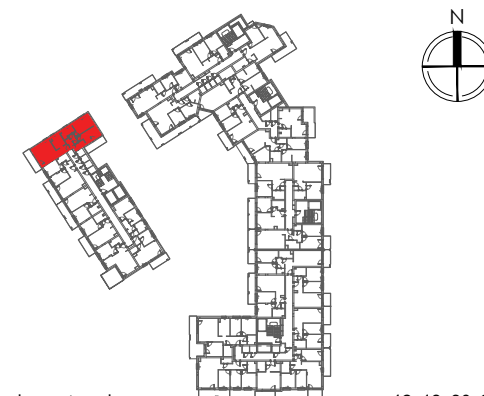
- ścianki działowe nadające się do demontażu
- ściany i obudowy pionów instalacyjnych

**LOKAL NR 24**  
**PIĘTRO 3**  
**POW. UŻYTKOWA 62.59**  
**POKOJE 3**

HOL	8.05 m <sup>2</sup>
ŁAZIENKA 1	4.79 m <sup>2</sup>
ŁAZIENKA 2	2.54 m <sup>2</sup>
KUCHNIA	6.38 m <sup>2</sup>
POKÓJ 1	11.46 m <sup>2</sup>
POKÓJ 2	9.36 m <sup>2</sup>
POKÓJ DZIENNY	17.14 m <sup>2</sup>
BALKON 1	7.50 m <sup>2</sup>
BALKON 2	7.02 m <sup>2</sup>

**ŚCIANKI DZIAŁOWE  
 NADAJĄCE SIĘ DO DEMONTAŻU 2.87 m<sup>2</sup>**

Położenie lokalu w budynku:



Mieszkania powtarzalne: 12, 18, 30, 36

**BIURO SPRZEDAŻY**  
 **22 228 66 50**

 **Variant Praga**

**Adres inwestycji | Warszawa | ul. Szpacza 14 | [www.victoriadom.pl](http://www.victoriadom.pl)**