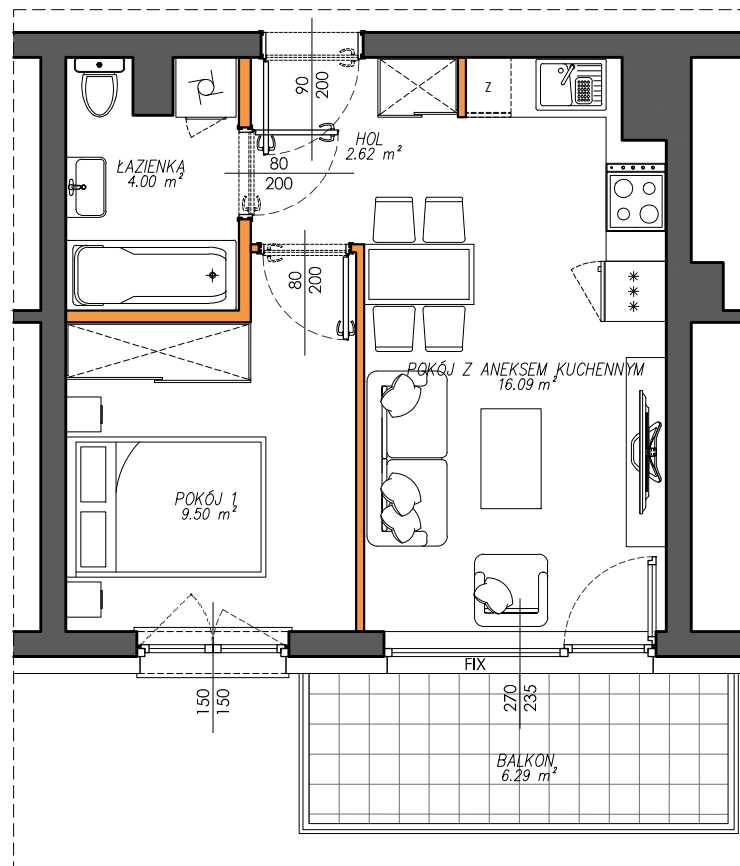




# Victoria Dom

## LOKAL NR 9

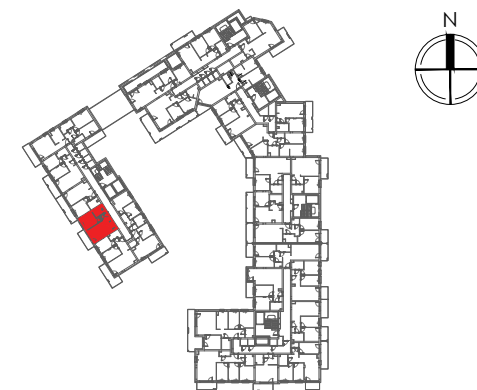
PIĘTRO 1  
POW. UŻYTKOWA 33.47  
POKOJE 2



HOL	2.62 m <sup>2</sup>
ŁAZIENKA	4.00 m <sup>2</sup>
POKÓJ 1	9.50 m <sup>2</sup>
POKÓJ Z AN. KUCHENNYM	16.09 m <sup>2</sup>
BALKON	6.29 m <sup>2</sup>

ŚCIANKI DZIAŁOWE  
NADAJĄCE SIĘ DO DEMONTAŻU 1.26 m<sup>2</sup>

Położenie lokalu w budynku:



Mieszkania powtarzalne:

15, 21, 27, 33

### LEGENDA

- ścianki działowe nadające się do demontażu
- ściany i obudowy pionów instalacyjnych

Adres inwestycji | Warszawa | ul. Szpacza 14 | [www.victoriadom.pl](http://www.victoriadom.pl)

BIURO SPRZEDAŻY  
22 228 66 50

 Variant Praga