



# Victoria Dom

## LOKAL NR 57

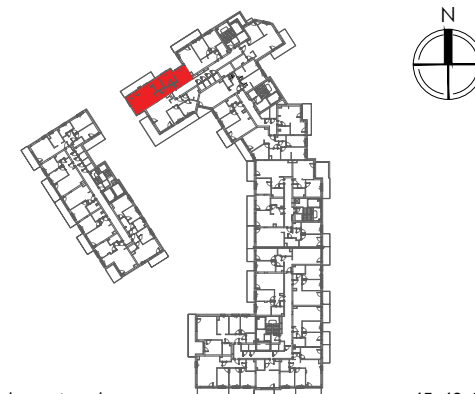
PIĘTRO 5  
 POW. UŻYTKOWA 48.76  
 POKOJE 3

HOL 5.93 m<sup>2</sup>  
 ŁAZIENKA 3.74 m<sup>2</sup>  
 POKÓJ 1 9.63 m<sup>2</sup>  
 POKÓJ 2 6.94 m<sup>2</sup>  
 POKÓJ Z AN. KUCHENNYM 20.90 m<sup>2</sup>

BALKON 1 15.74 m<sup>2</sup>  
 BALKON 2 2.60 m<sup>2</sup>

ŚCIANKI DZIAŁOWE  
 NADAJĄCE SIĘ DO DEMONTAŻU 1.62 m<sup>2</sup>

Położenie lokalu w budynku:



Mieszkania powtarzalne:

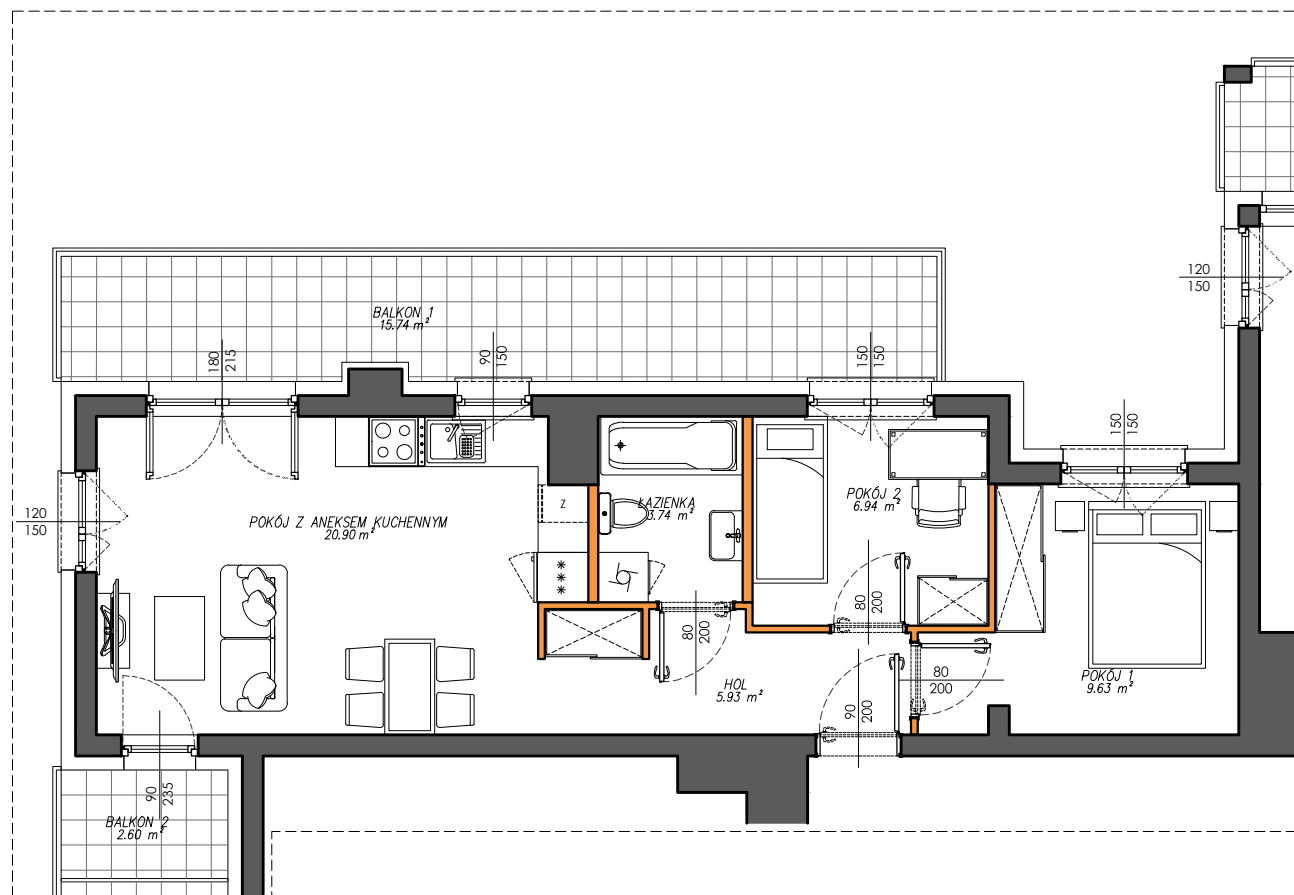
45, 49, 53

BIURO SPRZEDAŻY  
 22 228 66 50



### LEGENDA

- ścianki działowe nadające się do demontażu
- ściany i obudowy pionów instalacyjnych



Adres inwestycji | Warszawa | ul. Szpacza 14 | [www.victoriadom.pl](http://www.victoriadom.pl)