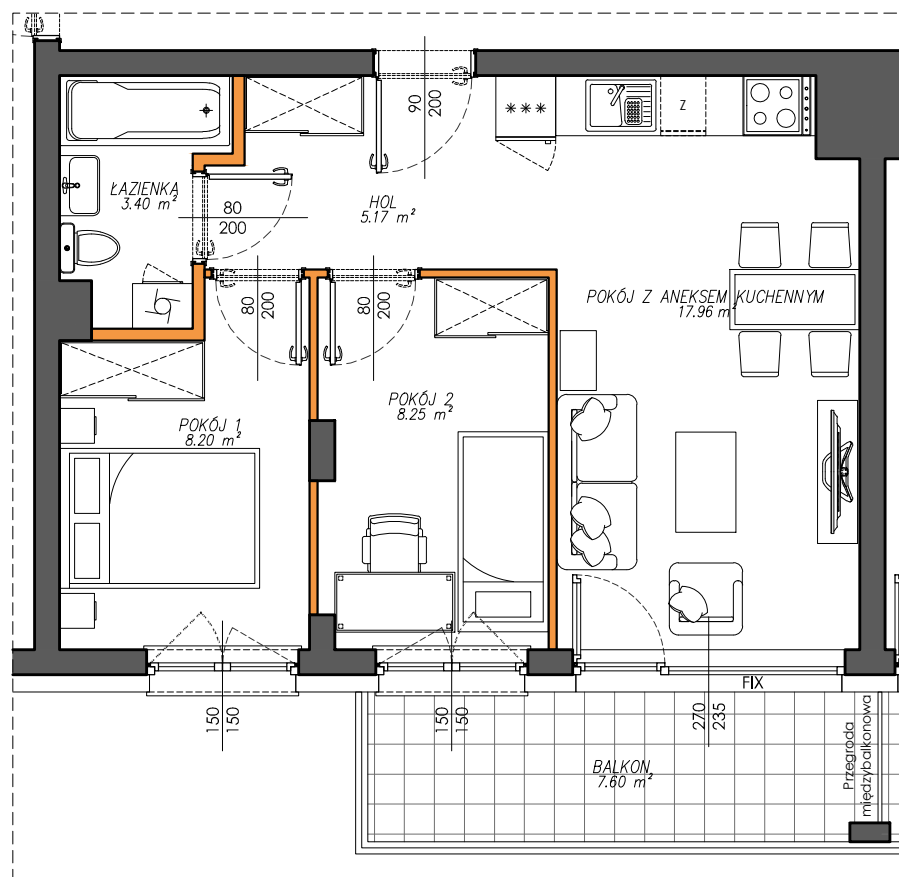




Victoria Dom

LOKAL NR 29
PIĘTRO 4
POW. UŻYTKOWA 44.67
POKOJE 3

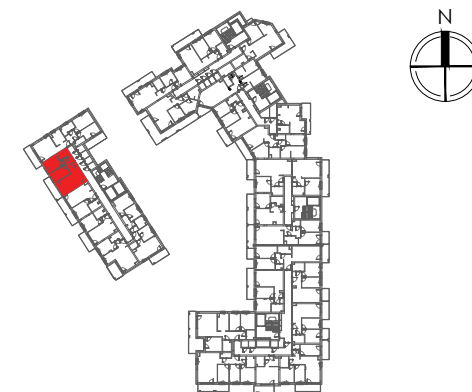


HOL 5.17 m²
 ŁAZIENKA 3.40 m²
 POKÓJ 1 8.20 m²
 POKÓJ 2 8.25 m²
 POKÓJ Z AN. KUCHENNYM 17.96 m²

BALKON 7.60 m²

ŚCIANKI DZIAŁOWE
 NADAJĄCE SIĘ DO DEMONTAŻU 1.69 m²

Położenie lokalu w budynku:



Mieszkania powtarzalne:

11, 17, 23, 35

LEGENDA

- ścianki działowe nadające się do demontażu
- ściany i obudowy pionów instalacyjnych

Adres inwestycji | Warszawa | ul. Szpacza 14 | www.victoriadom.pl

BIURO SPRZEDAŻY
22 228 66 50

Variant Praga