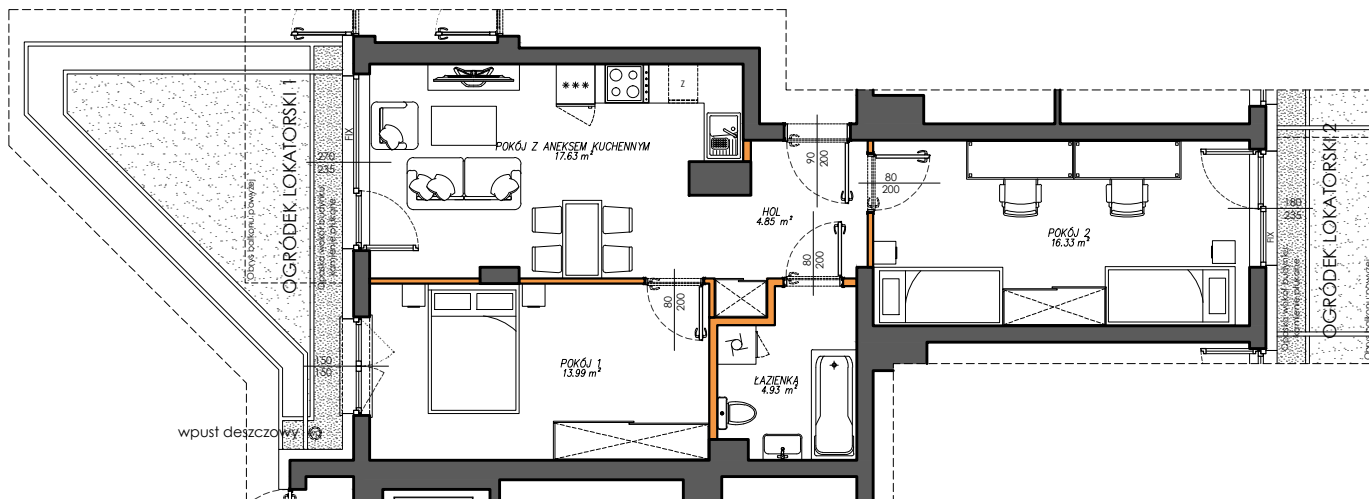




Victoria Dom

LOKAL NR 109
PIĘTRO P
POW. UŻYTKOWA 59.24
POKOJE 3

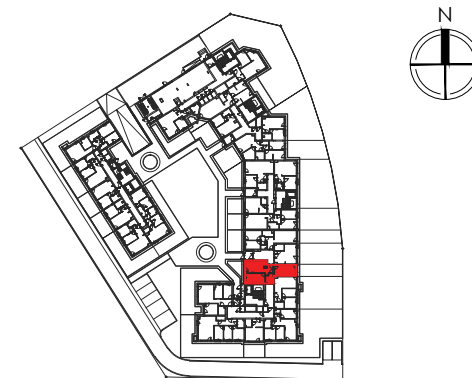


HOL	4.85 m ²
ŁAZIENKA	4.93 m ²
POKÓJ 1	13.99 m ²
POKÓJ 2	16.33 m ²
POKÓJ Z AN. KUCHENNYM	17.63 m ²

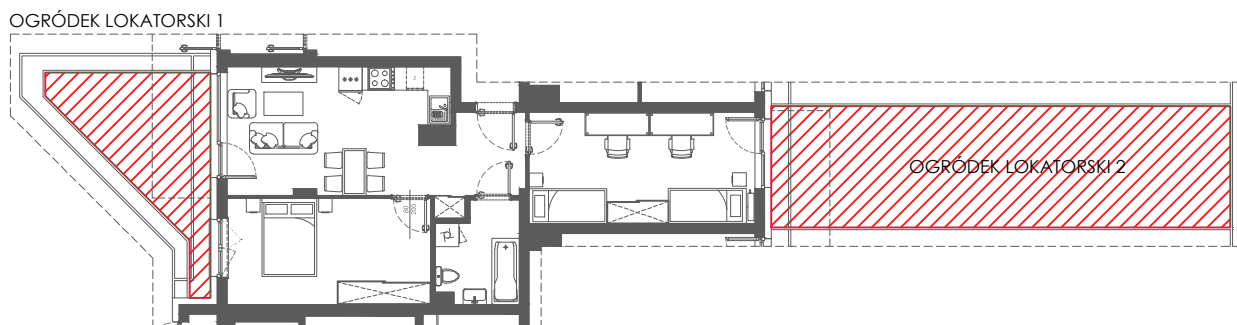
OGRÓDEK LOKATORSKI 1	12.18 m ²
OGRÓDEK LOKATORSKI 2	36.69 m ²

ŚCIANKI DZIAŁOWE NADAJĄCE SIĘ DO DEMONTAŻU	1.51 m ²
---	---------------------

Położenie lokalu w budynku:



Mieszkania powtarzalne: brak



LEGENDA

- ścianki działowe nadające się do demontażu
- ściany i obudowy pionów instalacyjnych

BIURO SPRZEDAŻY
22 228 66 50



Adres inwestycji | Warszawa | ul. Szpacza 14 | www.victoriadom.pl

Pomiarów powierzchni dokonano stosownie do treści Rozporządzenia Ministra Transportu, Budownictwa i Gospodarki Morskiej z dnia 25 kwietnia 2012 r. w sprawie szczegółowego zakresu i formy projektu budowlanego (Dz.U. z 2012 nr 0 poz. 462 ze zm.) wydanego na podstawie art. 34 ust. 6 pkt 1 ustawy z dnia 7 lipca 1994 r. - Prawo budowlane (Dz.U. z 2010 r. Nr 243, poz. 1623 ze zm.) - zgodnie z zasadami określonymi w normie PN-ISO 9836:1997. Powierzchnię użytkową wskazano w stanie wykończonym, z uwzględnieniem tynków. Wymiary liniowe pomieszczeń podano w ścianach bez tynków. Do powierzchni użytkowej lokalu wlicza się powierzchnię pod ścianami działowymi nadającymi się do demontażu. Instalacja wodna i kanalizacyjna doprowadzona do kuchni, łazienki i WC, zakończona korkami, nie schowana w ścianach. Rozprowadzenie instalacji pod przybory leży po stronie nabywcy. Meble, biały montaż oraz drzwi wewnętrzne nie stanowią elementu wyposażenia lokalu. Deweloper zastrzega sobie możliwość wprowadzenia niewielkich zmian w dalszym etapie inwestycji. Aranżacja lokalu przedstawiona na rysunku jest przykładowa.