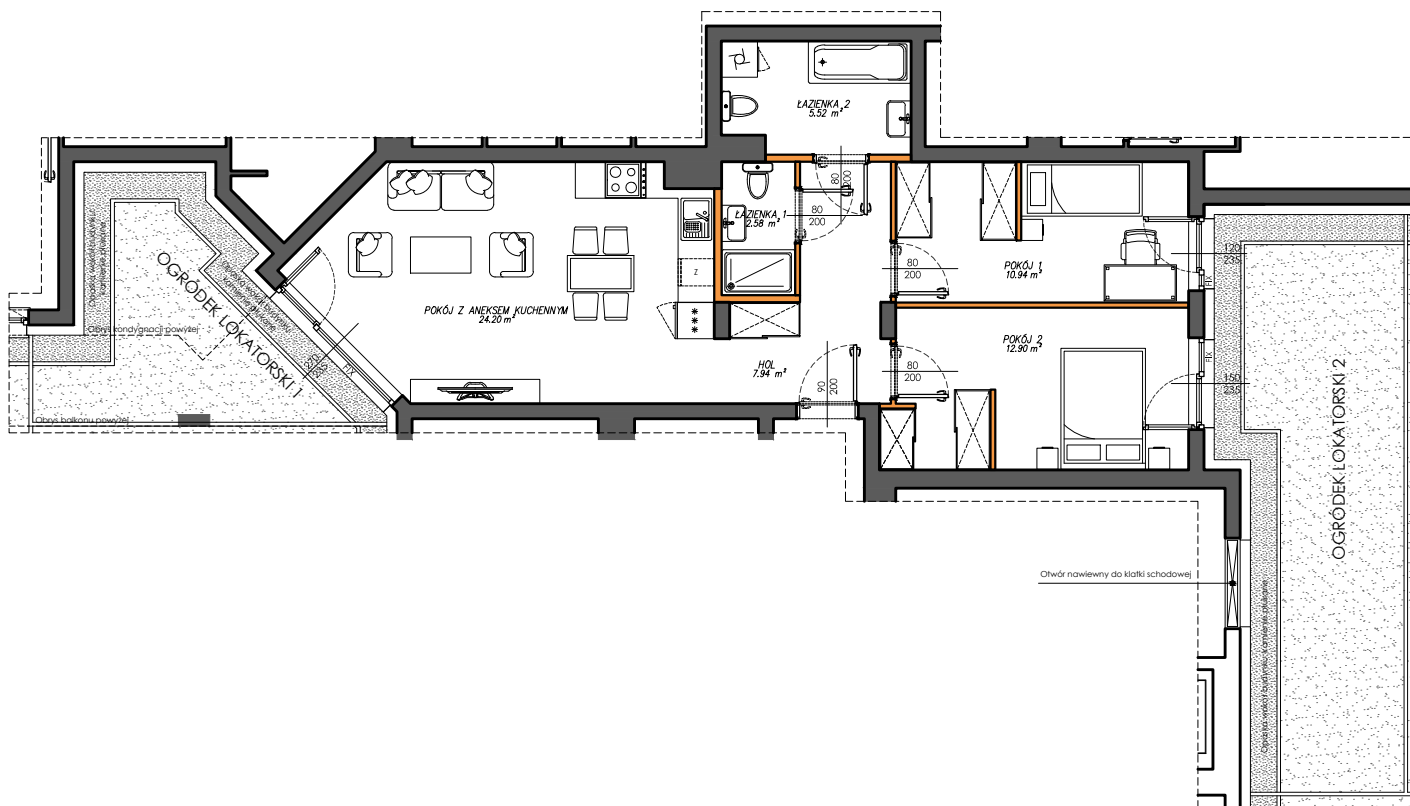


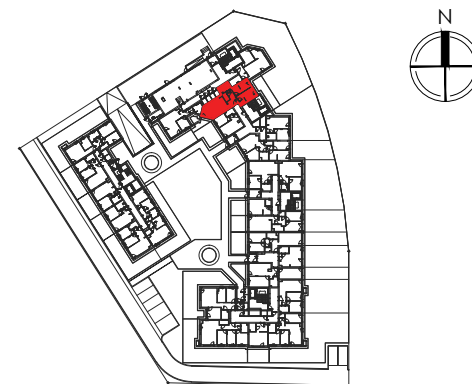
LOKAL NR 60
PIĘTRO P
POW. UŻYTKOWA 66.40
POKOJE 3



HOL	7.94 m ²
ŁAZIENKA 1	2.58 m ²
ŁAZIENKA 2	5.52 m ²
POKÓJ 1	10.94 m ²
POKÓJ 2	12.90 m ²
POKÓJ Z AN. KUCHENNYM	24.20 m ²
OGRÓDEK LOKATORSKI 1	14.78 m ²
OGRÓDEK LOKATORSKI 2	26.71 m ²

ŚCIANKI DZIAŁOWE
 NADAJĄCE SIĘ DO DEMONTAŻU 2.32 m²

Położenie lokalu w budynku:



Mieszkania powtarzalne: brak

LEGENDA

- ścianki działowe nadające się do demontażu
- ściany i obudowy pionów instalacyjnych

BIURO SPRZEDAŻY
22 228 66 50



Adres inwestycji | Warszawa | ul. Szpacza 14 | www.victoriadom.pl

Pomiarów powierzchni dokonano stosownie do treści Rozporządzenia Ministra Transportu, Budownictwa i Gospodarki Morskiej z dnia 25 kwietnia 2012 r. w sprawie szczegółowego zakresu i formy projektu budowlanego (Dz.U. z 2012 nr 0 poz. 462 ze zm.) wydanego na podstawie art. 34 ust. 6 pkt 1 ustawy z dnia 7 lipca 1994 r. - Prawo budowlane (Dz.U. z 2010 r. Nr 243, poz. 1623 ze zm.) - zgodnie z zasadami określonymi w normie PN-ISO 9836:1997. Powierzchnię użytkową wskazano w stanie wykończonym, z uwzględnieniem tynków. Wymiary liniowe pomieszczeń podano w ścianach bez tynków. Do powierzchni użytkowej lokalu wlicza się powierzchnię pod ścianami działowymi nadającymi się do demontażu. Instalacja wodna i kanalizacyjna doprowadzona do kuchni, łazienki i WC, zakończona korkami, nie schowana w ścianach. Rozprowadzenie instalacji pod przybory leży po stronie nabywcy. Meble, biały montaż oraz drzwi wewnętrzne nie stanowią elementu wyposażenia lokalu. Deweloper zastrzega sobie możliwość wprowadzenia niewielkich zmian w dalszym etapie inwestycji. Aranżacja lokalu przedstawiona na rysunku jest przykładowa.