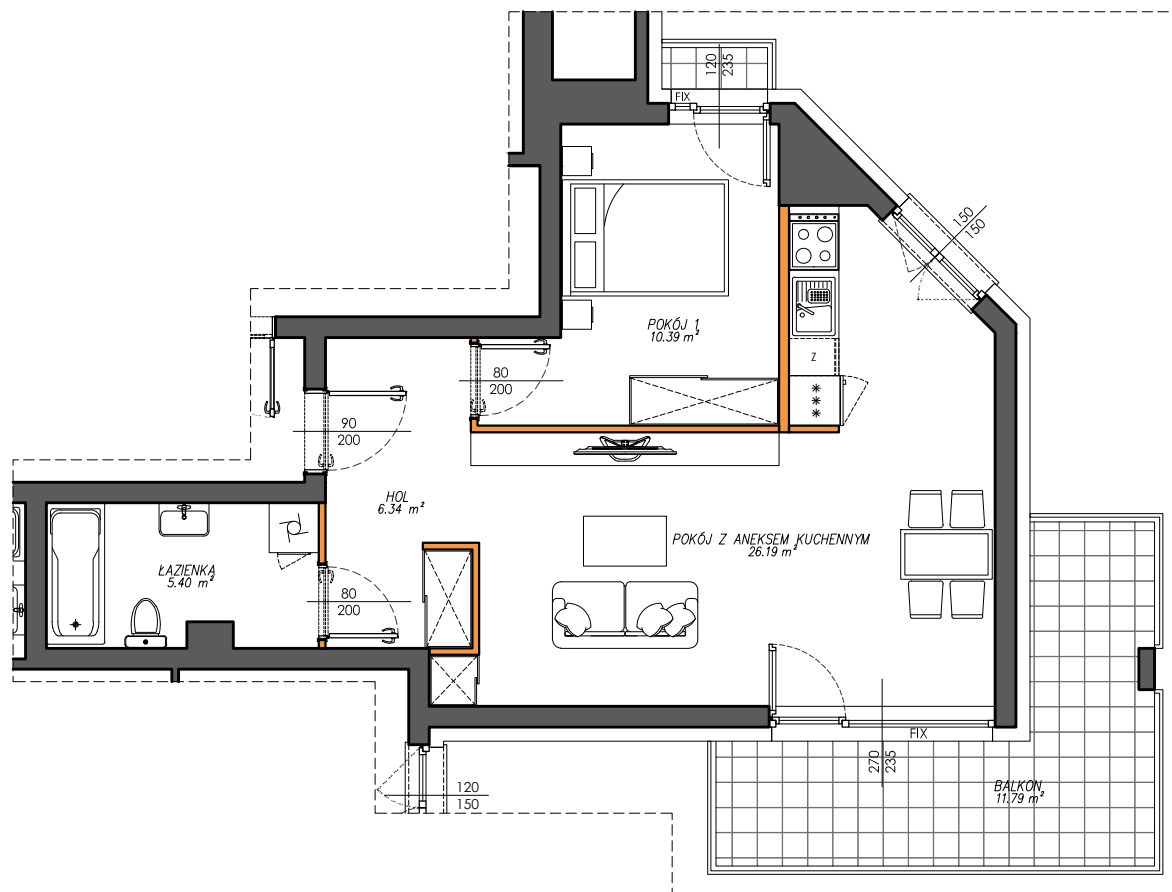




# Victoria Dom

**LOKAL NR 51**  
**PIĘTRO 4**  
**POW. UŻYTKOWA 49.78**  
**POKOJE 2**

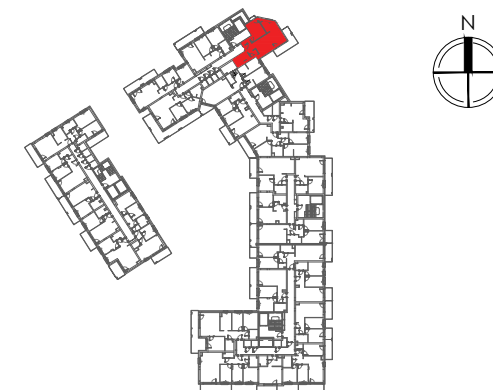


**HOL 6.34 m<sup>2</sup>**  
**ŁAZIENKA 5.40 m<sup>2</sup>**  
**POKÓJ 1 10.39 m<sup>2</sup>**  
**POKÓJ Z AN. KUCHENNYM 26.19 m<sup>2</sup>**

**BALKON 11.79 m<sup>2</sup>**

**ŚCIANKI DZIAŁOWE NADAJĄCE SIĘ DO DEMONTAŻU 1.46 m<sup>2</sup>**

Położenie lokalu w budynku:



Mieszkania powtarzalne: 39, 43, 47, 55

## LEGENDA

- ścianki działowe nadające się do demontażu
- ściany i obudowy pionów instalacyjnych

**Adres inwestycji | Warszawa | ul. Szpacza 14 | [www.victoriadom.pl](http://www.victoriadom.pl)**

**BIURO SPRZEDAŻY**  
**22 228 66 50**

**Variant Praga**