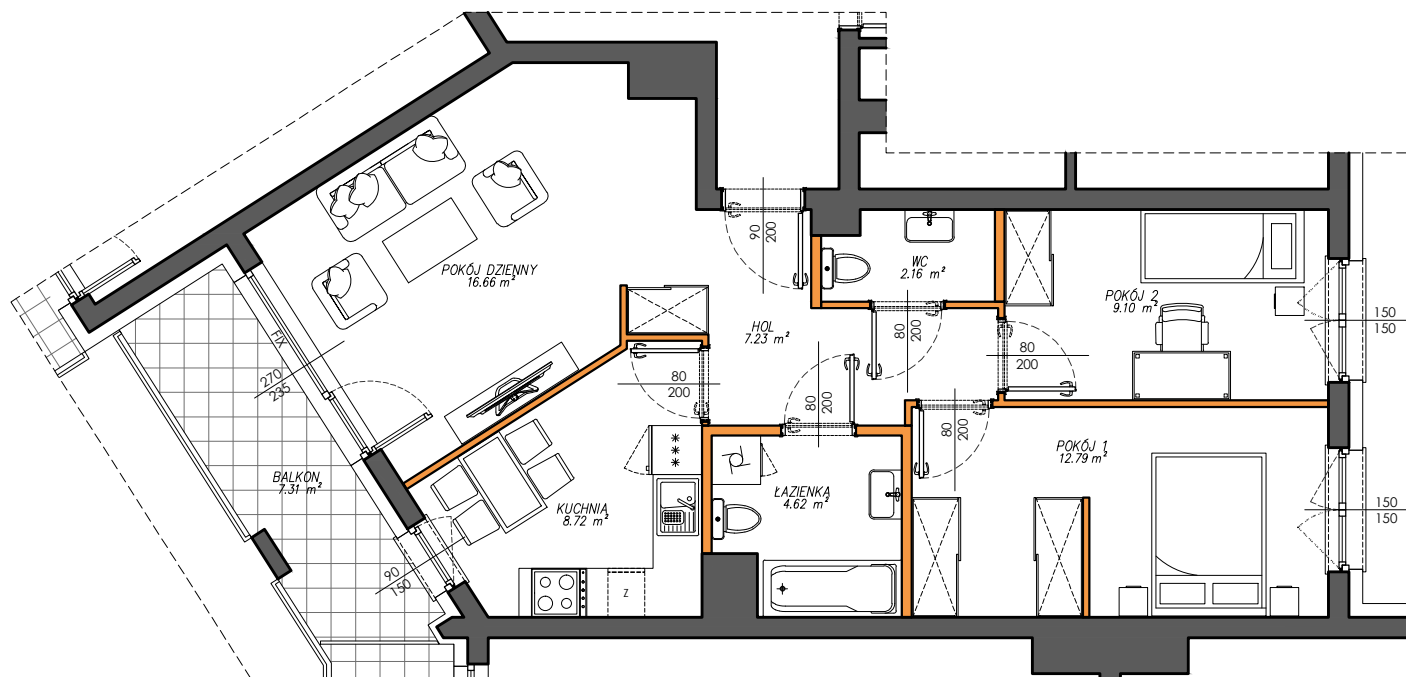




1m 2m 3m 4m 5m

# Victoria Dom



## LEGENDA

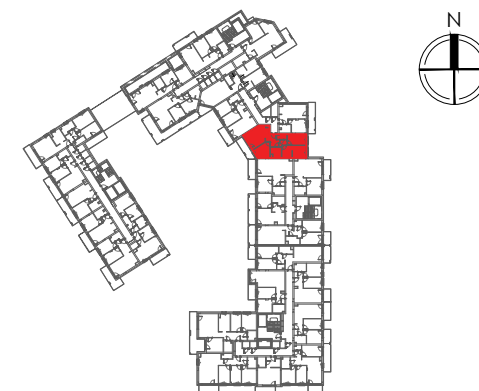
- ściany działowe nadające się do demontażu
- ściany i obudowy pionów instalacyjnych

**LOKAL NR 65**  
**PIĘTRO 1**  
**POW. UŻYTKOWA 64.28**  
**POKOJE 3**

HOL	7.23 m <sup>2</sup>
ŁAZIENKA	4.62 m <sup>2</sup>
WC	2.16 m <sup>2</sup>
KUCHNIA	8.72 m <sup>2</sup>
POKÓJ 1	12.79 m <sup>2</sup>
POKÓJ 2	9.10 m <sup>2</sup>
POKÓJ DZIENNY	16.66 m <sup>2</sup>
BALKON	7.31 m <sup>2</sup>

**ŚCIANKI DZIAŁOWE  
 NADAJĄCE SIĘ DO DEMONTAŻU 3.00 m<sup>2</sup>**

Położenie lokalu w budynku:



Mieszkania powtarzalne:

69, 73, 77, 81

BIURO SPRZEDAŻY  
**22 228 66 50**

**Variant Praga**

**Adres inwestycji | Warszawa | ul. Szpacza 14 | [www.victoriadom.pl](http://www.victoriadom.pl)**