

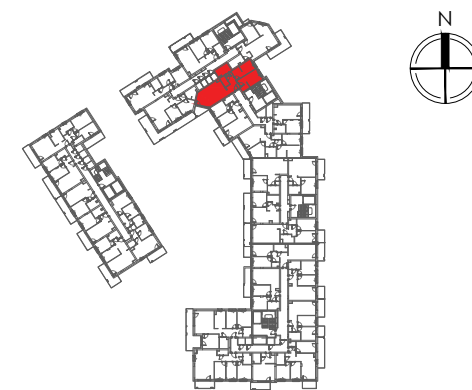
**LEGENDA**

- ściany działowe nadające się do demontażu
- ściany i obudowy pionów instalacyjnych

<b>LOKAL NR</b>	<b>67</b>
<b>PIĘTRO</b>	<b>2</b>
<b>POW. UŻYTKOWA</b>	<b>66.40</b>
<b>POKOJE</b>	<b>3</b>

HOL	7.94 m <sup>2</sup>
ŁAZIENKA 1	2.58 m <sup>2</sup>
ŁAZIENKA 2	5.52 m <sup>2</sup>
POKÓJ 1	10.94 m <sup>2</sup>
POKÓJ 2	12.90 m <sup>2</sup>
POKÓJ Z AN. KUCHENNYM	24.20 m <sup>2</sup>
BALKON	3.94 m <sup>2</sup>
ŚCIANKI DZIAŁOWE NADAJĄCE SIĘ DO DEMONTAŻU	2.32 m <sup>2</sup>

Położenie lokalu w budynku:



Mieszkania powtarzalne: 63, 71, 75, 79

**BIURO SPRZEDAŻY**  
**22 228 66 50**



**Adres inwestycji | Warszawa | ul. Szpacza 14 | [www.victoriadom.pl](http://www.victoriadom.pl)**

Pomiarów powierzchni dokonano stosownie do treści Rozporządzenia Ministra Transportu, Budownictwa i Gospodarki Morskiej z dnia 25 kwietnia 2012 r. w sprawie szczegółowego zakresu i formy projektu budowlanego (Dz.U. z 2012 nr 0 poz. 462 ze zm.) wydanego na podstawie art. 34 ust. 6 pkt 1 ustawy z dnia 7 lipca 1994 r. - Prawo budowlane (Dz.U. z 2010 r. Nr 243, poz. 1 623 ze zm.) - zgodnie z zasadami określonymi w normie PN-ISO 9836:1997. Powierzchnię użytkową wskazano w stanie wykończonym, z uwzględnieniem tynków. Wymiary liniowe pomieszczeń podano w ścianach bez tynków. Do powierzchni użytkowej lokalu wlicza się powierzchnię pod ścianami działowymi nadającymi się do demontażu. Instalacja wodna i kanalizacyjna doprowadzona do kuchni, łazienki i WC, zakończona korkami, nie schowana w ścianach. Rozprowadzenie instalacji pod przybory leży po stronie nabywcy. Meble, biały montaż oraz drzwi wewnętrzne nie stanowią elementu wyposażenia lokalu. Deweloper zastrzega sobie możliwość wprowadzenia niewielkich zmian w dalszym etapie inwestycji. Aranżacja lokalu przedstawiona na rysunku jest przykładowa.