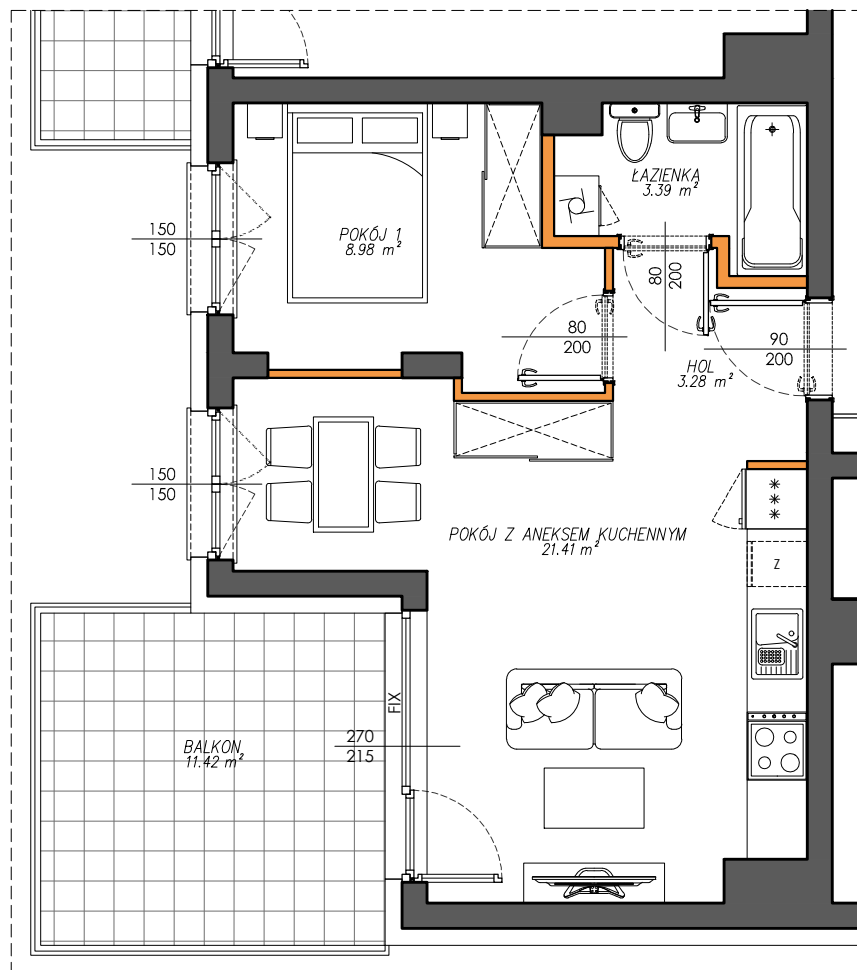




Victoria Dom

**LEGENDA**

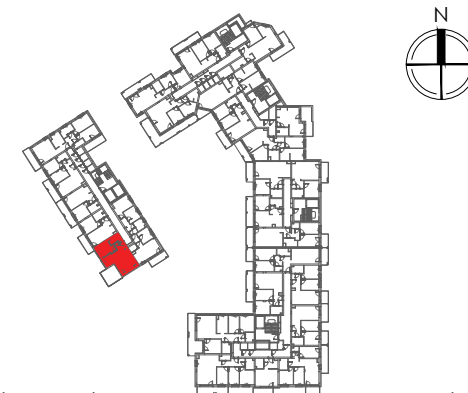
- ścianki działowe nadające się do demontażu
- ściany i obudowy pionów instalacyjnych

LOKAL NR	20
PIĘTRO	3
POW. UŻYTKOWA	38.22
POKOJE	2

HOL	3.28 m ²
ŁAZIENKA	3.39 m ²
POKÓJ 1	8.98 m ²
POKÓJ Z AN. KUCHENNYM	21.41 m ²
BALKON	11.42 m ²

ŚCIANKI DZIAŁOWE NADAJĄCE SIĘ DO DEMONTAŻU	1.16 m ²
---	---------------------

Położenie lokalu w budynku:



Mieszkania powtarzalne:

brak

BIURO SPRZEDAŻY

 **22 228 66 50**

Variant Praga

Adres inwestycji | Warszawa | ul. Szpacza 14 | www.victoriadom.pl