

# PRZYSTAŃ LETNICA



Zespół zabudowy mieszkaniowo-usługowej  
Gdańsk, ul. Letnicka

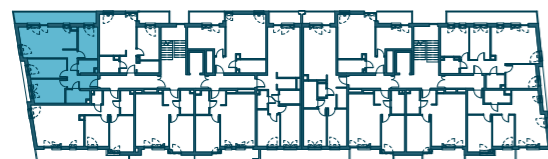
77,65 m<sup>2</sup>

Powierzchnia użytkowa

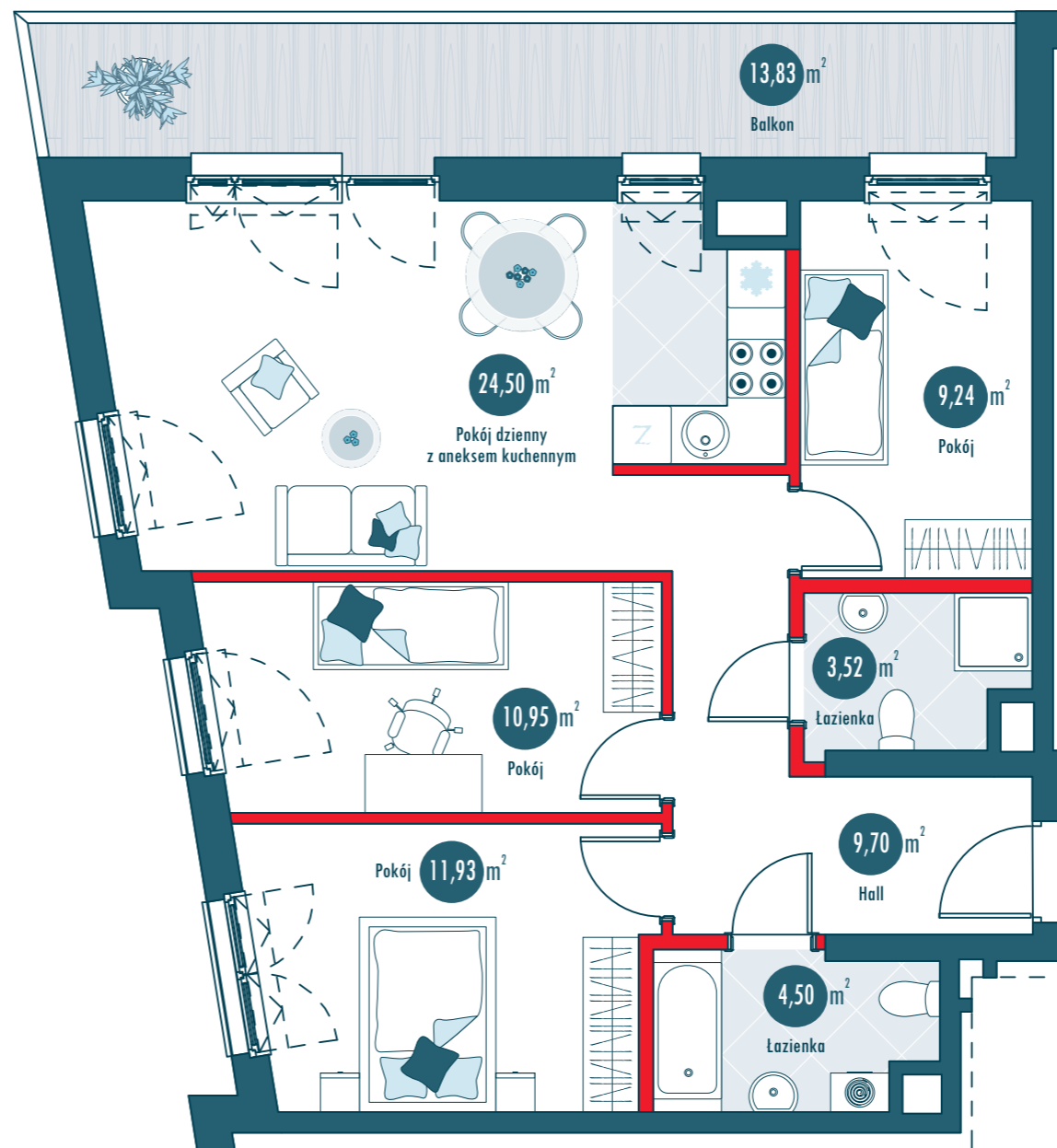
Balkon 13,83 m<sup>2</sup>

■ 3,31 m<sup>2</sup>

Powierzchnia pod ścianami działowymi  
możliwymi do demontażu/wyburzenia



Aranżacja apartamentu przedstawionego na rysunku jest przykładowa.



A.1.2  
mieszkanie nr  
CZTEROPOKOJOWE

Budynek A  
Piętro I



ATAL S.A. Biuro Sprzedaży Mieszkań  
(+48) 58 766 74 04, letnica@atal.pl  
www.atal.pl, www.przystanletnica.pl

Wymiary pomieszczeń, lokalizację przyborów sanitarnych i inne podano na podstawie projektu budowlanego. W toku budowy mogą wystąpić różnice w stosunku do stanu wynikającego z projektu, wynikające ze specyfiki prac budowlanych. Wymiary są obliczone w świetle pionowych przegród w stanie wykończonym, przy uwzględnieniu tynków i okładzin o grubości 1,5 cm, na poziomie podłogi bez uwzględniania listew przypodłogowych, progów itp. Powierzchnia użytkowa lokali oraz pomieszczeń określona jest na podstawie rozporządzenia Ministra Transportu, Budownictwa i Gospodarki Morskiej z dnia 25.04.2012 r. w sprawie szczegółowego zakresu i formy projektu budowlanego oraz przy uwzględnieniu treści Polskiej Normy PN-ISO 9836:1997 z późniejszymi zmianami. Powierzchnia użytkowa uwzględnia powierzchnię elementów nadających się do demontażu i rozbiórki (rury, kanały i ścianki działowe), nie uwzględnia natomiast powierzchni otworów na drzwi i okna oraz nisze w elementach zamykających.