

# Rezydencja CHWALISZEWO

ul. Chwaliszewo

POZNAŃ



nr **B • 2 • 2**  
mieszkanie trzypokojowe

• **81,82 m<sup>2</sup>**  
powierzchnia użytkowa

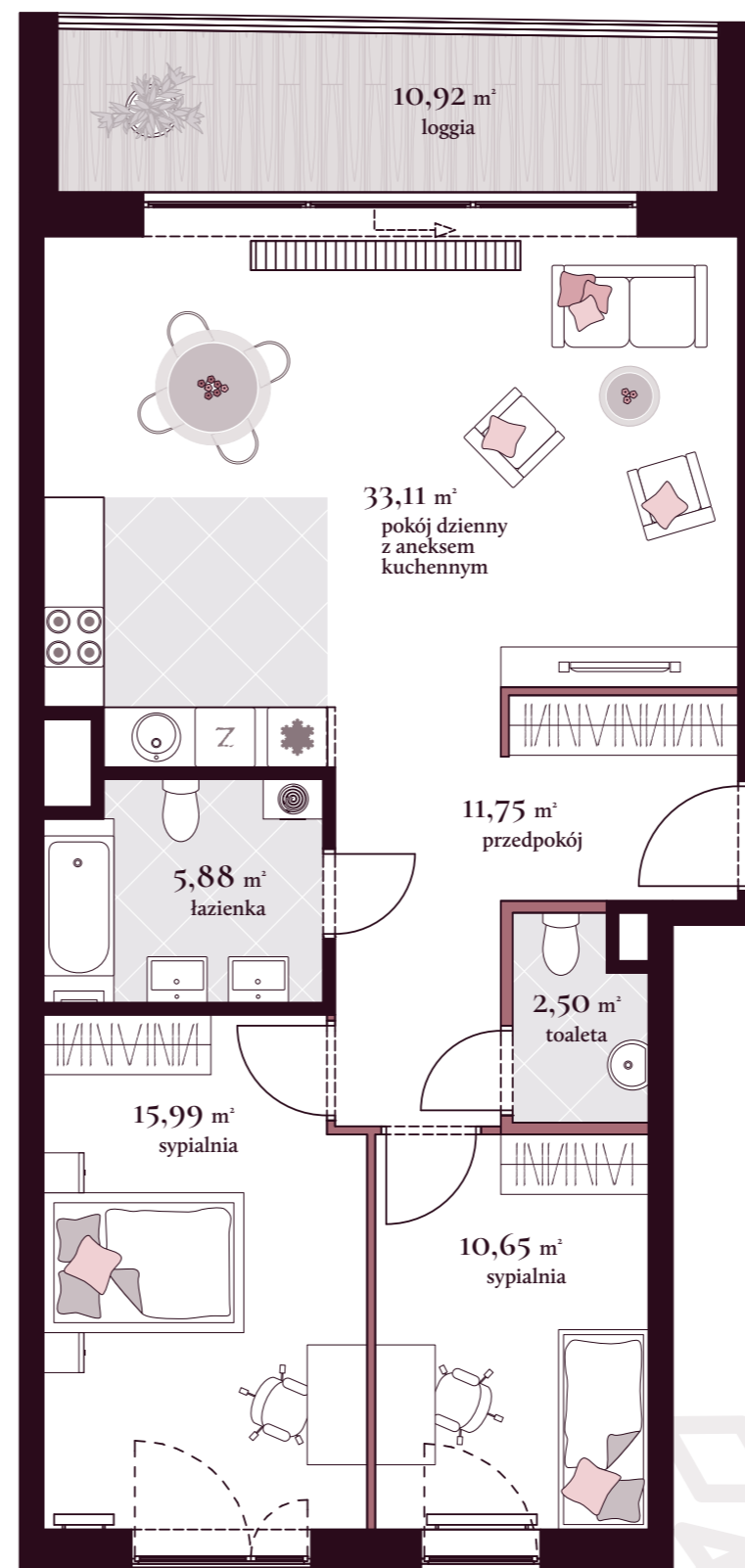
powierzchnia pod ścianami  
działowymi możliwymi  
do demontażu/wyburzenia • **1,94 m<sup>2</sup>**

LOGGIA • **10,92 m<sup>2</sup>**

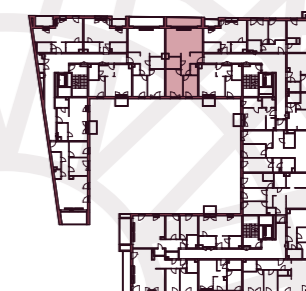
Wymiary pomieszczeń, lokalizację przyborów sanitarnych i inne podano na podstawie projektu budowlanego. W toku budowy mogą wystąpić różnice w stosunku do stanu wynikającego z projektu, wynikające ze specyfiki prac budowlanych.

Wymiary są obliczone w świetle pionowych przegród w stanie wykończonym, przy uwzględnieniu tynków i okładzin o grubości 1,5 cm, na poziomie podłogi bez uwzględniania listew przypodłogowych, progów itp.

Powierzchnia użytkowa lokali oraz pomieszczeń określona jest na podstawie rozporządzenia Ministra Transportu, Budownictwa i Gospodarki Morskiej z dnia 25.04.2012 r. w sprawie szczegółowego zakresu i formy projektu budowlanego oraz przy uwzględnieniu treści Polskiej Normy PN-ISO 9836:1997 z późniejszymi zmianami. Powierzchnia użytkowa uwzględnia powierzchnię elementów nadających się do demontażu i rozbiórki (rury, kanały i ścianki działowe), nie uwzględnia natomiast powierzchni otworów na drzwi i okna oraz nisze w elementach zamykających.



piętro II



Aranżacja mieszkania przedstawiona na rysunku jest przykładowa.

