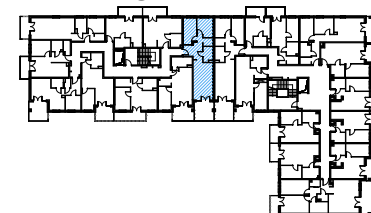


# LOKAL NR 128

BUDYNEK MIESZKALNY WIELORODZINNY  
ZĄBKI, UL. ANDERSENA



KONDYGNACJA: PIĘTRO III  
LICZBA POKOI: 3

## LOKAL NR 128

	NAZWA POMIESZCZENIA	POWIERZCHNIA
128.01	KORYTARZ	11,96m <sup>2</sup>
128.02	POKÓJ	10,47m <sup>2</sup>
128.03	POKÓJ	8,79m <sup>2</sup>
128.04	ŁAZIENKA	4,23m <sup>2</sup>
128.05	SALON Z KUCHNIĄ	22,93m <sup>2</sup>
<b>SUMA POW. UŻYTKOWEJ</b>		<b>58,38m<sup>2</sup></b>
	BALKON	11,15m <sup>2</sup>

*Uwaga!*

*Wszystkie powierzchnie należy traktować jako orientacyjne, projektant zastrzega sobie możliwość wprowadzenia zmian w wyniku koordynacji międzybranżowej oraz po konsultacjach z rzeczoznawcami. Wszystkie powierzchnie policzone zostały do warstwy wykończeniowej ścian (tynk, glazura itp.)*

*WSZYSTKIE WYMIARY podane są z wykończeniem (tynk, glazura itp.).*

INWESTOR:

**PB STOLMAR**

SUCHODOLSKI, SUŁOWSKI  
SPÓŁKA JAWNA  
ŚWIDRY 2E,  
21-400 ŁUKÓW

tel. 502 050 070

biuro@stolmarsc.pl  
www.mieszkaniazabki.pl