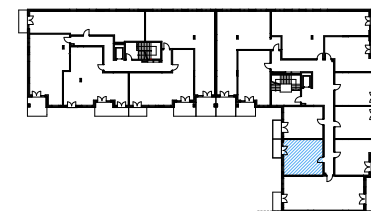


LOKAL NR 59

BUDYNEK MIESZKALNY WIELORODZINNY
ZĄBKI, UL. ANDERSENA



KONDYGNACJA: PIĘTRO IV
LICZBA POKOI: 2

LOKAL NR 59

	NAZWA POMIESZCZENIA	POWIERZCHNIA
059.01	KORYTARZ	3,57m ²
059.02	ŁAZIENKA	5,51m ²
059.03	POKÓJ	8,33m ²
059.04	SALON Z KUCHNIĄ	22,06m ²
SUMA POW. UŻYTKOWEJ		39,47m²
BALKON		4,82m ²

Uwaga!

Wszystkie powierzchnie należy traktować jako orientacyjne, projektant zastrzega sobie możliwość wprowadzenia zmian w wyniku koordynacji międzybranżowej oraz po konsultacjach z rzeczoznawcami.

Wszystkie powierzchnie policzone zostały do warstwy wykończeniowej ścian (tylnk, glazura itp.)

WSZYSTKIE WYMIARY podane są z wykończeniem (tynk, glazura itp.).

INWESTOR:

PB STOLMAR

SUCHODOLSKI, SUŁOWSKI
SPÓŁKA JAWNA
ŚWIDRY 2E,
21-400 ŁUKÓW

tel. 502 521 113

biuro@stolmarsc.pl
www.mieszkaniazabki.pl

