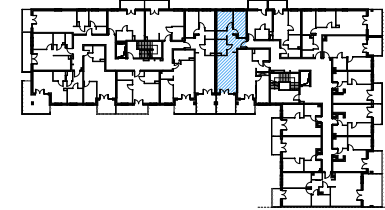


SKALA 1:100

LOKAL NR 62

BUDYNEK MIESZKALNY WIELORODZINNY
ZĄBKI, UL. ANDERSENA



KONDYGNACJA: PIĘTRO I
LICZBA POKOI: 3

LOKAL NR 62

	NAZWA POMIESZCZENIA	POWIERZCHNIA
062.01	KORYTARZ	11,40m ²
062.02	SALON Z KUCHNIĄ	23,06m ²
062.03	ŁAZIENKA	4,23m ²
062.04	POKÓJ	8,78m ²
062.05	POKÓJ	9,99m ²
SUMA POW. UŻYTKOWEJ		57,46m²
BALKON		10,96m ²

Uwaga!

Wszystkie powierzchnie należy traktować jako orientacyjne, projektant zastrzega sobie możliwość wprowadzenia zmian w wyniku koordynacji międzybranżowej oraz po konsultacjach z rzeczoznawcami. Wszystkie powierzchnie policzone zostały do warstwy wykończeniowej ścian (tynk, glazura itp.).

WSZYSTKIE WYMIARY podane są z wykończeniem (tynk, glazura itp.).

INWESTOR:

PB STOLMAR
SUCHODOLSKI, SUŁOWSKI
SPÓŁKA JAWNA
ŚWIDRY 2E,
21-400 ŁUKÓW

tel. 502 050 070

biuro@stolmarsc.pl
www.mieszkaniazabki.pl