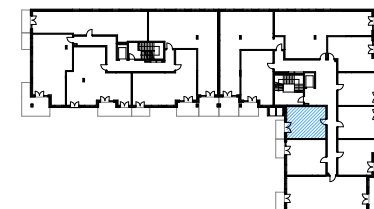


# LOKAL NR 30

BUDYNEK MIESZKALNY WIELORODZINNY  
ZĄBKI, UL. ANDERSENA



KONDYGNACJA: PIĘTRO I  
LICZBA POKOI: 2

## LOKAL NR 30

	NAZWA POMIESZCZENIA	POWIERZCHNIA
030.01	KORYTARZ	3,57m <sup>2</sup>
030.02	SALON Z KUCHNIĄ	17,83m <sup>2</sup>
030.03	POKÓJ	8,33m <sup>2</sup>
030.04	ŁAZIENKA	5,51m <sup>2</sup>
<b>SUMA POW. UŻYTKOWEJ</b>		<b>35,24m<sup>2</sup></b>
BALKON		4,82m <sup>2</sup>

Uwaga!

Wszystkie powierzchnie należy traktować jako orientacyjne, projektant zastrzega sobie możliwość wprowadzenia zmian w wyniku koordynacji międzybranżowej oraz po konsultacjach z rzeczoznawcami.

Wszystkie powierzchnie policzone zostały do warstwy wykończeniowej ścian (tylnk, glazura itp.).

WSZYSTKIE WYMIARY podane są z wykończeniem (tynk, glazura itp.).

INWESTOR:

**PB STOLMAR**

SUCHODOLSKI, SUŁOWSKI  
SPÓŁKA JAWNA  
ŚWIDRY 2E,  
21-400 ŁUKÓW

tel. 502 521 113

biuro@stolmarsc.pl  
www.mieszkaniazabki.pl

SKALA 1:100

