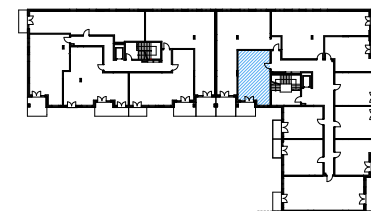


# LOKAL NR 51

BUDYNEK MIESZKALNY WIELORODZINNY  
ZĄBKI, UL. ANDERSENA



KONDYGNACJA: PIĘTRO IV  
LICZBA POKOI: 2

## LOKAL NR 51

	NAZWA POMIESZCZENIA	POWIERZCHNIA
051.01	KORYTARZ	4,57m <sup>2</sup>
051.02	POKÓJ	11,97m <sup>2</sup>
051.03	SALON Z KUCHNIĄ	25,00m <sup>2</sup>
051.04	ŁAZIENKA	5,34m <sup>2</sup>
<b>SUMA POW. UŻYTKOWEJ</b>		<b>46,88m<sup>2</sup></b>
BALKON		7,72m <sup>2</sup>

Uwaga!

Wszystkie powierzchnie należy traktować jako orientacyjne, projektant zastrzega sobie możliwość wprowadzenia zmian w wyniku koordynacji międzybranżowej oraz po konsultacjach z rzeczoznawcami.

Wszystkie powierzchnie policzone zostały do warstwy wykończeniowej ścian (tylk, glazura itp.)

WSZYSTKIE WYMIARY podane są z wykończeniem (tynk, glazura itp.).

INWESTOR:

**PB STOLMAR**  
SUCHODOLSKI, SUŁOWSKI  
SPÓŁKA JAWNA  
ŚWIDRY 2E,  
21-400 ŁUKÓW

tel. 502 521 113

biuro@stolmarsc.pl  
www.mieszkaniazabki.pl

SKALA 1:100

