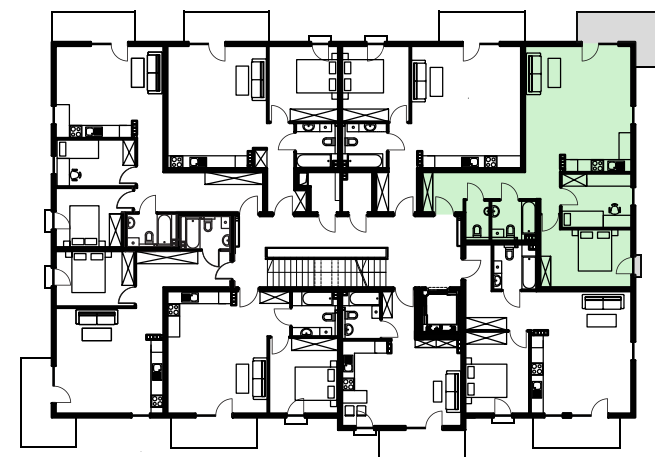


Łazienka	4,02 m <sup>2</sup>
Sypialnia 2-osobowa	12,89 m <sup>2</sup>
Sypialnia 1-osobowa	9,73 m <sup>2</sup>
Hol	10,54 m <sup>2</sup>
WC	2,28 m <sup>2</sup>
Pokój dzienny z aneksem kuchennym	29,84 m <sup>2</sup>
<b>Razem</b>	<b>69,30 m<sup>2</sup></b>



Niniejsza karta lokalu jest materiałem poglądowym. Ostateczna powierzchnia zostanie obliczona podczas pomiarów powykonawczych i może się różnić w porównaniu do przedstawionej wersji przykładowej.  
Powierzchnia użytkowa lokalu została ustalona przy uwzględnieniu normy PN-ISO 9836-1997.

**Dział sprzedaży**  
mobile: +48 513 377 591  
+48 696 427 225  
e-mail: [sprzedaz@osiedleurodzajna.pl](mailto:sprzedaz@osiedleurodzajna.pl)