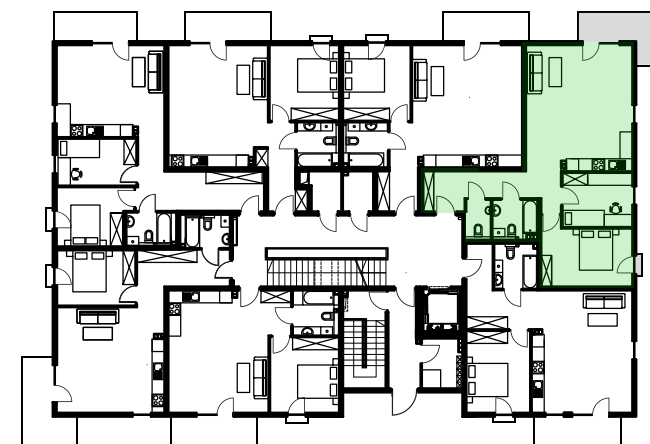


Łazienka	4,06 m ²
Sypialnia 2-osobowa	12,89 m ²
Sypialnia 1-osobowa	9,73 m ²
Hol	10,54 m ²
WC	2,28 m ²
Pokój dzienny z aneksem kuchennym	29,92 m ²
Razem	69,42 m²



Niniejsza karta lokalu jest materiałem poglądowym. Ostateczna powierzchnia zostanie obliczona podczas pomiarów powykonawczych i może się różnić w porównaniu do przedstawionej wersji przykładowej.
Powierzchnia użytkowa lokalu została ustalona przy uwzględnieniu normy PN-ISO 9836-1997.

Dział sprzedaży
mobile: +48 513 377 591
+48 696 427 225
e-mail: sprzedaz@osiedleurodzajna.pl