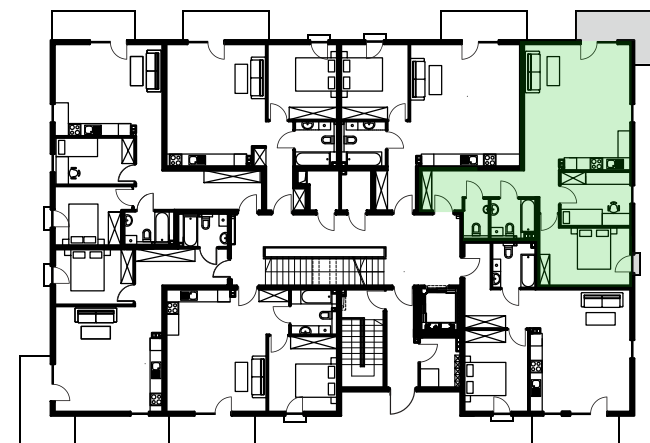


| | |
|-----------------------------------|----------------------------|
| Łazienka | 4,06 m ² |
| Sypialnia 2-osobowa | 12,89 m ² |
| Sypialnia 1-osobowa | 9,73 m ² |
| Hol | 10,54 m ² |
| WC | 2,28 m ² |
| Pokój dzienny z aneksem kuchennym | 29,92 m ² |
| Razem | 69,42 m² |



Niniejsza karta lokalu jest materiałem poglądowym. Ostateczna powierzchnia zostanie obliczona podczas pomiarów powykonawczych i może się różnić w porównaniu do przedstawionej wersji przykładowej.
Powierzchnia użytkowa lokalu została ustalona przy uwzględnieniu normy PN-ISO 9836-1997.

Dział sprzedaży
mobile: +48 513 377 591
+48 696 427 225
e-mail: spredaz@osiedleurodzajna.pl