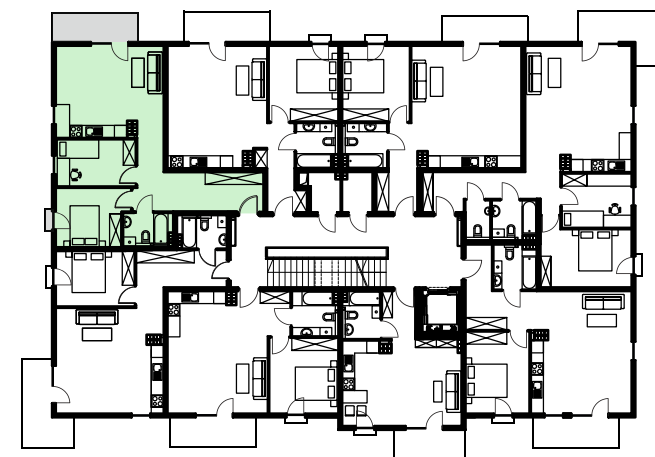


|                                   |                            |
|-----------------------------------|----------------------------|
| Łazienka                          | 3,69 m <sup>2</sup>        |
| Sypialnia 2-osobowa               | 9,61 m <sup>2</sup>        |
| Sypialnia 1-osobowa               | 8,64 m <sup>2</sup>        |
| Hol                               | 14,08 m <sup>2</sup>       |
| Pokój dzienny z aneksem kuchennym | 22,57 m <sup>2</sup>       |
| <b>Razem</b>                      | <b>58,59 m<sup>2</sup></b> |



Niniejsza karta lokalu jest materiałem poglądowym. Ostateczna powierzchnia zostanie obliczona podczas pomiarów powykonawczych i może się różnić w porównaniu do przedstawionej wersji przykładowej.  
Powierzchnia użytkowa lokalu została ustalona przy uwzględnieniu normy PN-ISO 9836-1997.

**Dział sprzedaży**  
mobile: +48 513 377 591  
+48 696 427 225  
e-mail: [sprzedaz@osiedleurodzajna.pl](mailto:sprzedaz@osiedleurodzajna.pl)