

ZAŁ. nr 2

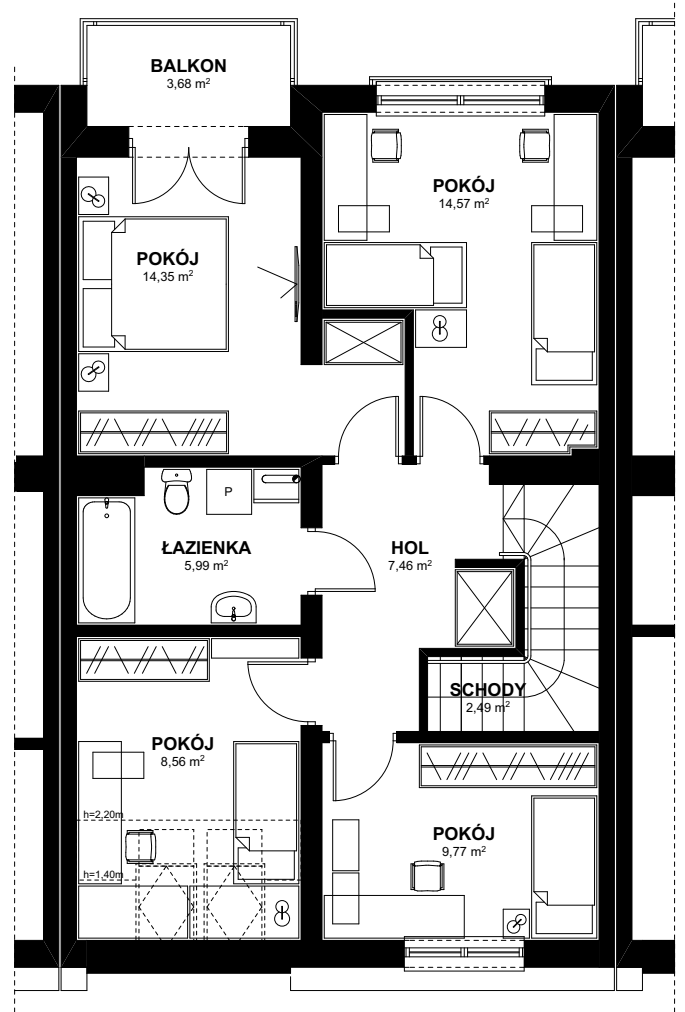
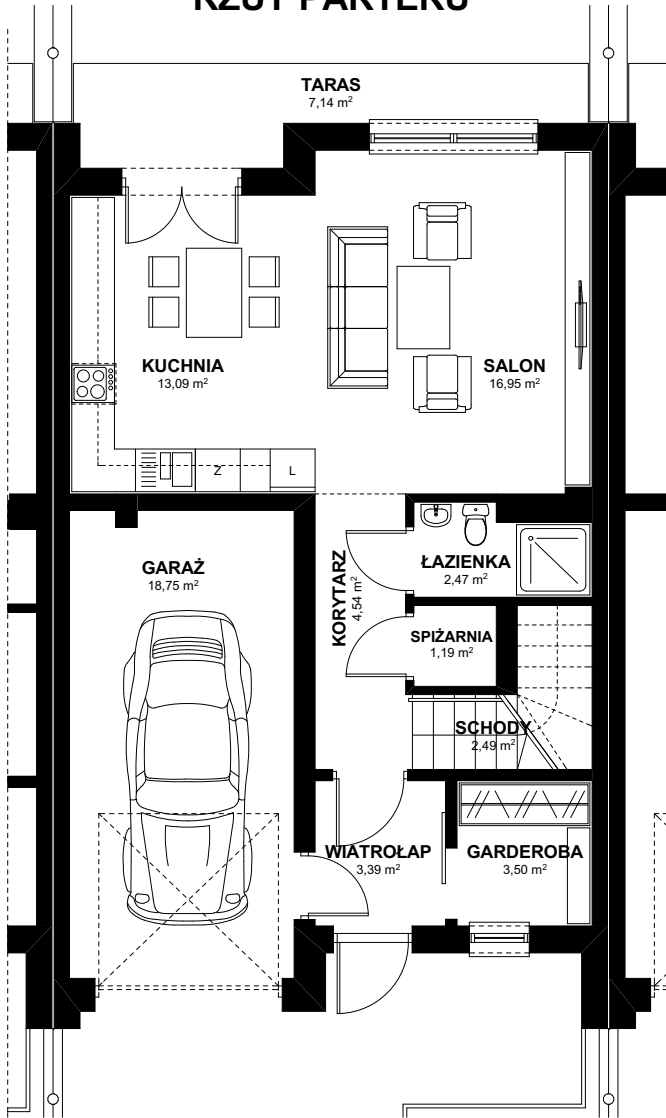
Generalny Wykonawca:
INSTALBUD
RZESZÓW
 ul. T. Boya-Żeleńskiego 6a
 35-105 Rzeszów

Inwestor:
RONDO Sp. z o.o. Letnia Sp.K.
 ul. Boya-Żeleńskiego 6A
 35-105 Rzeszów

BUDYNEK NR 4

RZUT PARTERU

RZUT PIĘTRA



ZESTAWIENIE POWIERZCHNI PARTER

ZESTAWIENIE POWIERZCHNI PIĘTRO

Wiatrołap	3,39 m ²
Korytarz	4,54 m ²
Kuchnia	13,09 m ²
Salon	16,95 m ²
Łazienka	2,47 m ²
Spiżarnia	1,19 m ²
Schody	2,49 m ²
Garderoba	3,50 m ²
Suma	47,62 m²
Taras	7,14 m ²
Powierzchnia użytkowa (z tarasem)	54,76 m²
Garaż	18,75 m ²

Hol	7,46 m ²	7,46 m ²
Pokój	9,77 m ²	9,77 m ²
Pokój	8,56 m ²	12,18 m ²
Łazienka	5,99 m ²	5,99 m ²
Pokój	14,35 m ²	14,35 m ²
Pokój	14,57 m ²	14,57 m ²
Schody	2,49 m ²	2,49 m ²
Suma	63,19 m²	66,81 m²
Balkon	3,68 m ²	
Powierzchnia użytkowa (z balkonem)	66,87 m²	

Pow. użytkowa: **121,63 m²**
(z tarasem i balkonem)

Pow. lokalu: **110,81 m²**
(bez tarasu i balkonu)

Powierzchnia podłogi: **114,43 m²**

Powierzchnia garażu: **18,75 m²**

Miejsce postojowe w garażu: **1**

ZESTAWIENIE POWIERZCHNI

Pow. parteru (z tarasem): **54,76 m²**
Pow. piętra (z balkonem): **66,87 m²**
Łącznie: **121,63 m²**

Pow. parteru (bez tarasu): **47,62 m²**
Pow. piętra (bez balkonu): **63,19 m²**
Łącznie: **110,81 m²**

Pow. garażu: **18,75 m²**

Powierzchnia użytkowa domu (rzut parteru wraz z garażem, rzut piętra, nie uwzględniająca powierzchni tarasów i balkonu) określona w Projekcie Budowlanym **129,56 m²**

UWAGA!

RZECZYWISTE WYMIARY OKREŚLONE BĘDĄ PO WYKONANIU INWENTARYZACJI PO ZAKOŃCZENIU BUDOWY.
 POWIERZCHNIA UŻYTKOWA DLA POMIESZCZEŃ ZOSTAŁA PODANA ZGODNIE Z NORMĄ PN-ISO 9836:1997.
 POWIERZCHNIE UŻYTKOWE DLA POMIESZCZEŃ ZE STROPEM POCHYŁYM WYLICZONO ZGODNIE Z ZASADĄ, IŻ POWIERZCHNIE POMIESZCZEŃ LUB ICH CZĘŚCI O WYSOKOŚCI W ŚWIELE RÓWNEJ LUB WIĘKSZEJ OD 2,20 m ZALICZONO DO OBLICZEŃ W 100%, O WYSOKOŚCI RÓWNEJ LUB WIĘKSZEJ OD 1,40 m LECZ MNIEJSZEJ OD 2,20 m - W 50%, ORAZ PRZY CAŁKOWITYM POMIŃIĘCIU WYSOKOŚCI MNIEJSZEJ OD 1,40 m.
 ODREBNIENIE ZOSTAŁA PODANA POWIERZCHNIA PODŁOGI TYCH POMIESZCZEŃ WYLICZONA BEZ WZGLĘDU NA WYSOKOŚĆ POMIESZCZENIA W ŚWIELE (tj. BEZ ODEJMOWANIA POWIERZCHNI GDZIE WYSOKOŚĆ POMIESZCZENIA JEST MNIEJSZA NIŻ 2,20m)
 ZAMIESZCZONA NA NINIEJSZYM KARCIE WIZUALIZACJĘ NALEŻY TRAKTOWAĆ JEDYNNIE JAKO POGŁADOWĄ.
 OSTATECZNA FORMA I WYGLĄD BUDYNKU MOGĄ ULEC ZMIANIE.
 UMEBLOWANIE I WYPOSAŻENIE ŁAZIENEK (W TYM OBUDOWA G-K STELAŻY PODTYNKOWYCH), SALONU, KUCHNI, SYPIALNI, HOLI, GARDEROBY WRYŚLOWANE NA POWYŻSZYM RZUCIE NALEŻY TRAKTOWAĆ JEDYNNIE JAKO PRZYKŁADOWE - NIE STANOWIĄ ONE ELEMENTÓW WYPOSAŻENIA LOKALU.
 STANDARD WYKOŃCZENIA ORAZ ZAKRES WYPOSAŻENIA LOKALU OKREŚLONE ZOSTANĄ W UMOWIE DEWELOPERSKIEJ.