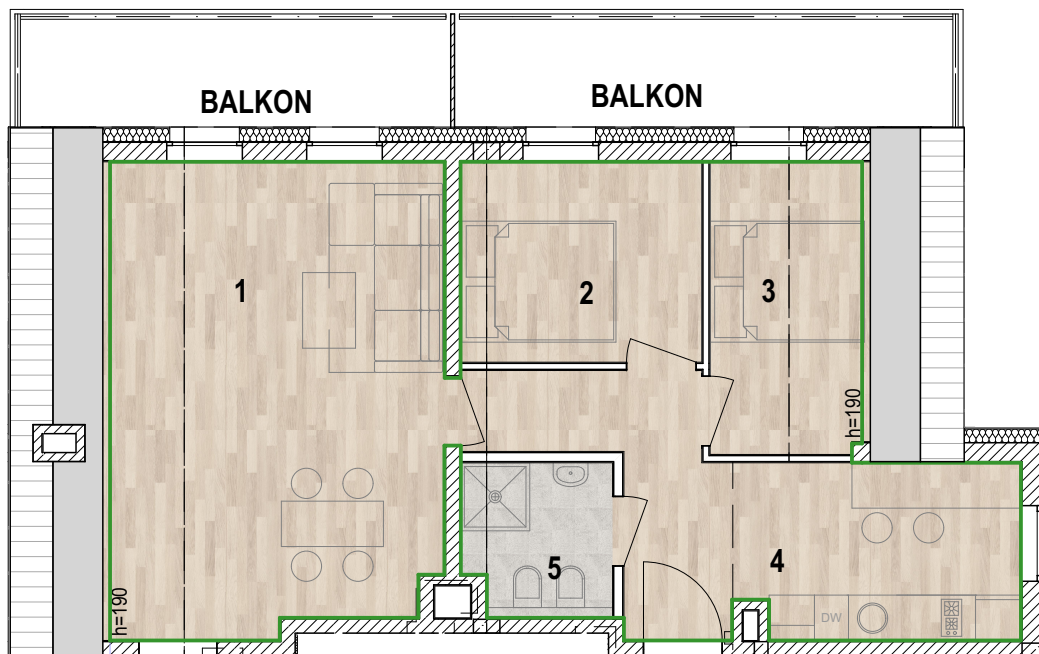




POLANICA RESIDENCE

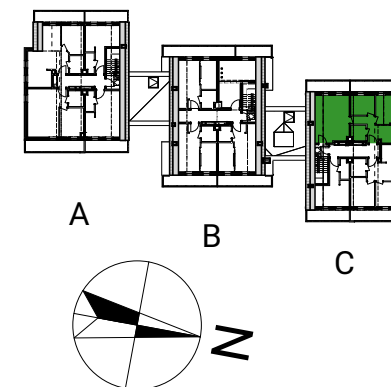


kondygnacja 5 (4.piętro)

LOKAL C59

NR	NAZWA POMIESZCZENIA	m2
1	POKÓJ	27,15
2	POKÓJ	8,44
3	POKÓJ	7,80
4	POKÓJ	15,65
5	ŁAZIENKA	3,92
		62,96 m²
POWIERZCHNIA UŻYTKOWA		64,73
POWIERZCHNIA ŚCIAN DZIAŁOWYCH		1,77
1	BALKON (NIE MNIEJ NIŻ)	7,70
2	BALKON (NIE MNIEJ NIŻ)	8,92
		16,62 m²

ul. Chopina



- powierzchnia użytkowa mieszkań
- elementy stałe
- ścianki działowe nadające się do demontażu

Rozmieszczenie mebli i przyborów oraz aranżacja podłóg stanowią przykład aranżacji.

Podane powierzchnie w lokalu obliczone są w świetle wykończonych ścian i mogą ulec zmianie +/- 2%.

Wizualizacja stanowi element poglądowy.

Bryła budynku i kolorystyka może ulec zmianie.

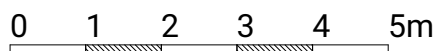
DOM.
developer

WITAJ W TWOIM MIESZKANIU

DOM.developer Alfa sp. z o.o. sp. kom.

ul. Sienkiewicza 28/1
50-335 Wrocław

www.domdeveloper.com.pl



Biurow sprzedaży czynne:
Poniedziałek - Piątek 8.30-17.00
tel. 71 785 90 24
tel. 660 419 695
e-mail: sprzedaz@dom-developer.pl