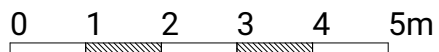
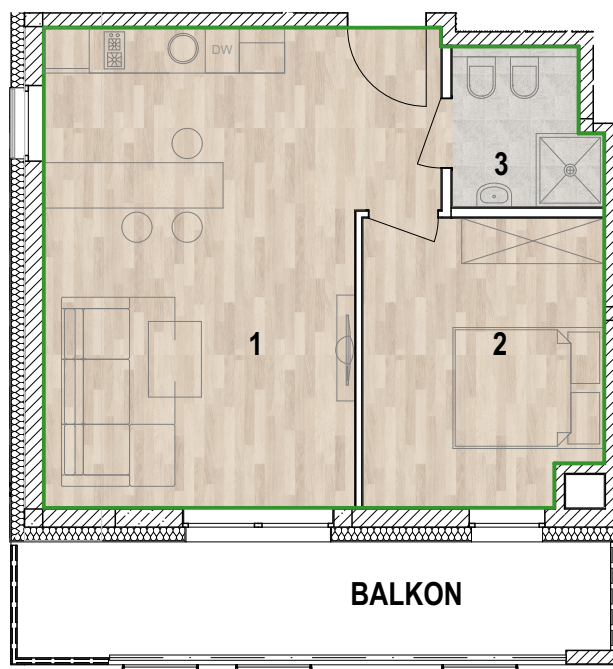




POLANICA RESIDENCE

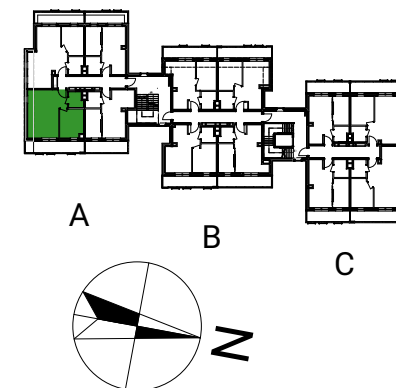


kondygnacja 2 (1.piętro)

LOKAL A18

NR	NAZWA POMIESZCZENIA	m2
1	POKÓJ	28,85
2	POKÓJ	11,83
3	ŁAZIENKA	3,87
		44,55 m²
	POWIERZCHNIA UŻYTKOWA	45,73
	POWIERZCHNIA ŚCIAN DZIAŁOWYCH	1,18
	BALKON (NIE MNIEJ NIŻ)	11,12
		11,12 m²

ul. Chopina



- powierzchnia użytkowa mieszkań
- elementy stałe
- ścianki działowe nadające się do demontażu

Rozmieszczenie mebli i przyborów oraz aranżacja podłóg stanowią przykład aranżacji.

Podane powierzchnie w lokalu obliczone są w świetle wykończonych ścian i mogą ulec zmianie +/- 2%.

Wizualizacja stanowi element poglądowy.

Bryła budynku i kolorystyka może ulec zmianie.

DOM.
developer

WITAJ W TWOIM MIESZKANIU

DOM.developer Alfa sp. z o.o. sp. kom.

ul. Sienkiewicza 28/1
50-335 Wrocław

www.domdeveloper.com.pl

Biuro sprzedaży czynne:
Poniedziałek - Piątek 8.30-17.00
tel. 71 785 90 24
tel. 660 419 695
e-mail: sprzedaz@dom-developer.pl