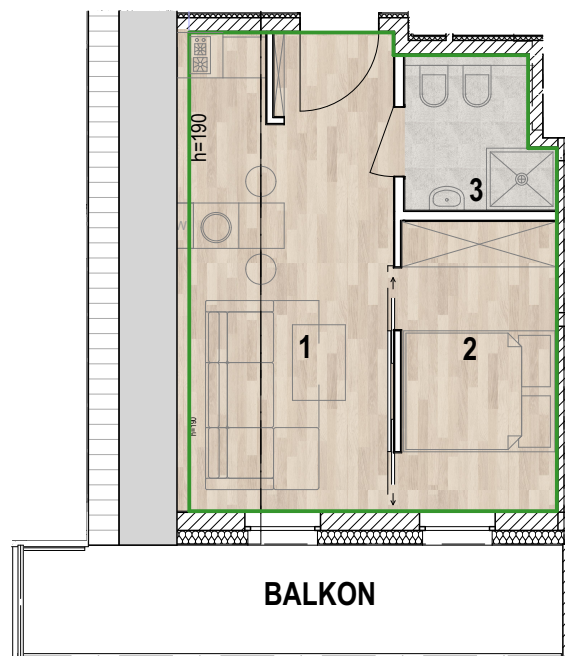




# POLANICA RESIDENCE

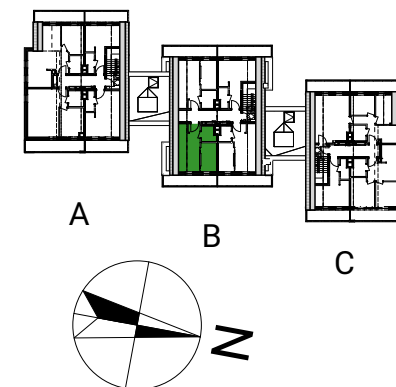


kondygnacja 5 (4.piętro)

## LOKAL B58

NR	NAZWA POMIESZCZENIA	m2
1	POKÓJ	16,99
2	POKÓJ	8,03
3	ŁAZIENKA	3,65
		<b>28,67 m<sup>2</sup></b>
POWIERZCHNIA UŻYTKOWA		29,65
POWIERZCHNIA ŚCIAN DZIAŁOWYCH		0,98
BALKON (NIE MNIEJ NIŻ)		9,70
		<b>9,70 m<sup>2</sup></b>

ul. Chopina



- powierzchnia użytkowa mieszkań
- elementy stałe
- ścianki działowe nadające się do demontażu

Rozmieszczenie mebli i przyborów oraz aranżacja podłóg stanowią przykład aranżacji.

Podane powierzchnie w lokalu obliczone są w świetle wykończonych ścian i mogą ulec zmianie +/- 2%.

Wizualizacja stanowi element poglądowy.

Bryła budynku i kolorystyka może ulec zmianie.

**DOM.**  
**developer**

WITAJ W TWOIM MIESZKANIU

DOM.developer Alfa sp. z o.o. sp. kom.  
ul. Sienkiewicza 28/1  
50-335 Wrocław

[www.domdeveloper.com.pl](http://www.domdeveloper.com.pl)

Biuro sprzedaży czynne:  
Poniedziałek - Piątek 8.30-17.00  
tel. 71 785 90 24  
tel. 660 419 695  
e-mail: [sprzedaz@dom-developer.pl](mailto:sprzedaz@dom-developer.pl)