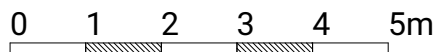
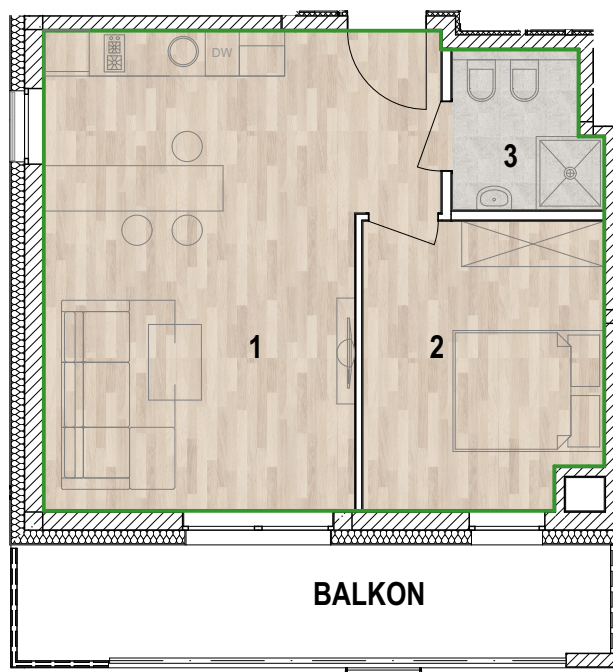




# POLANICA RESIDENCE

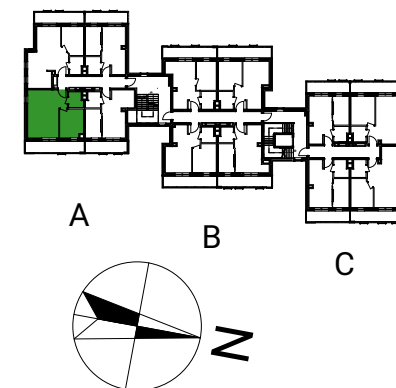


kondygnacja 3 (2.piętro)

## LOKAL A30

NR	NAZWA POMIESZCZENIA	m2
1	POKÓJ	28,85
2	POKÓJ	11,83
3	ŁAZIENKA	3,87
		<b>44,55 m<sup>2</sup></b>
	POWIERZCHNIA UŻYTKOWA	45,73
	POWIERZCHNIA ŚCIAN DZIAŁOWYCH	1,18
	BALKON (NIE MNIEJ NIŻ)	11,12
		<b>11,12 m<sup>2</sup></b>

ul. Chopina



- powierzchnia użytkowa mieszkań
- elementy stałe
- ścianki działowe nadające się do demontażu

Rozmieszczenie mebli i przyborów oraz aranżacja podłóg stanowią przykład aranżacji.

Podane powierzchnie w lokalu obliczone są w świetle wykończonych ścian i mogą ulec zmianie +/- 2%.

Wizualizacja stanowi element poglądowy.

Bryła budynku i kolorystyka może ulec zmianie.

**DOM.**  
**developer**

WITAJ W TWOIM MIESZKANIU

DOM.developer Alfa sp. z o.o. sp. kom.  
ul. Sienkiewicza 28/1  
50-335 Wrocław

[www.domdeveloper.com.pl](http://www.domdeveloper.com.pl)

Biurowiska czynne:  
Poniedziałek - Piątek 8.30-17.00  
tel. 71 785 90 24  
tel. 660 419 695  
e-mail: [sprzedaz@dom-developer.pl](mailto:sprzedaz@dom-developer.pl)