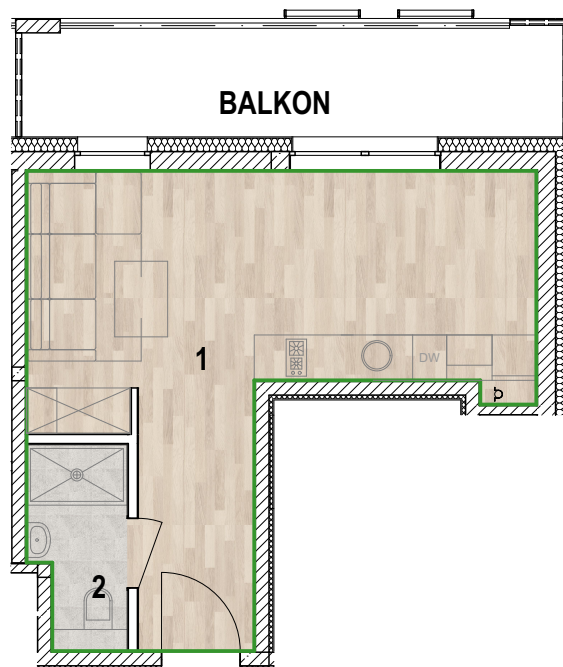




# POLANICA RESIDENCE

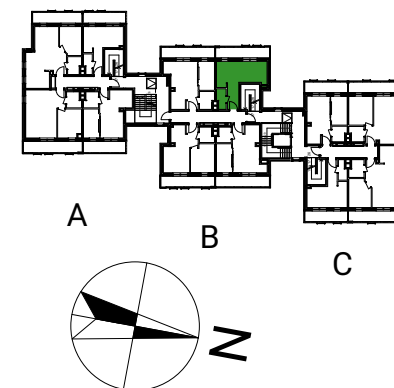


kondygnacja 4 (3.piętro)

## LOKAL B45

NR	NAZWA POMIESZCZENIA	m2
1	POKÓJ	25,36
2	ŁAZIENKA	3,23
		<b>28,59 m<sup>2</sup></b>
	POWIERZCHNIA UŻYTKOWA	29,28
	POWIERZCHNIA ŚCIAN DZIAŁOWYCH	0,69
	BALKON (NIE MNIEJ NIŻ)	9,73
		<b>9,73 m<sup>2</sup></b>

ul. Chopina



- powierzchnia użytkowa mieszkań
- elementy stałe
- ścianki działowe nadające się do demontażu

Rozmieszczenie mebli i przyborów oraz aranżacja podłóg stanowią przykład aranżacji.

Podane powierzchnie w lokalu obliczone są w świetle wykończonych ścian i mogą ulec zmianie +/- 2%.

Wizualizacja stanowi element poglądowy.

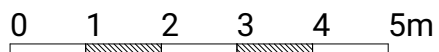
Bryła budynku i kolorystyka może ulec zmianie.

**DOM.**  
**developer**

WITAJ W TWOIM MIESZKANIU

DOM.developer Alfa sp. z o.o. sp. kom.  
ul. Sienkiewicza 28/1  
50-335 Wrocław

[www.domdeveloper.com.pl](http://www.domdeveloper.com.pl)



Biuro sprzedaży czynne:  
Poniedziałek - Piątek 8.30-17.00  
tel. 71 785 90 24  
tel. 660 419 695  
e-mail: [sprzedaz@dom-developer.pl](mailto:sprzedaz@dom-developer.pl)