

APARTAMENTY DREWNOWSKA 43

ETAPII ————— MIESZKANIE NR

M5.6

CZTEROPOKOJOWE

Budynek 3

Piętro I

ŁÓDŹ, UL. DREWNOWSKA 43

POWIERZCHNIA UŻYTKOWA

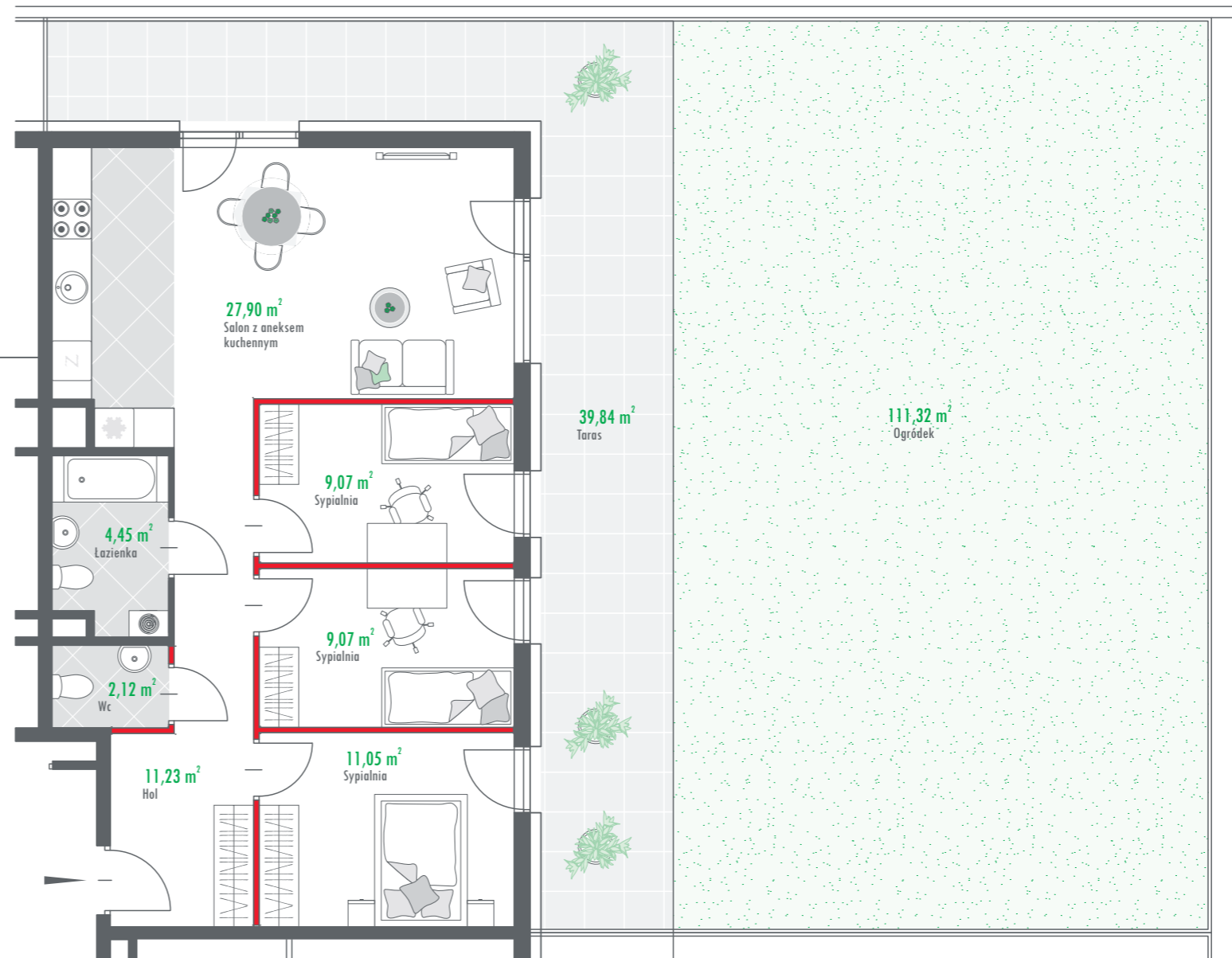
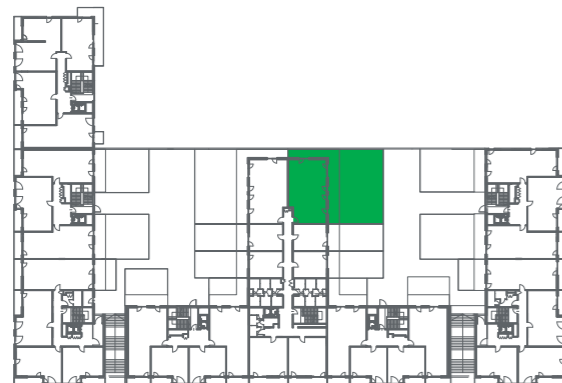
77,27 m²

powierzchnia pod ścianami działowymi
możliwymi do demontażu/wyburzenia

2,38 m²

TARAS ————— 39,84 m²

OGRÓDEK ————— 111,32 m²



Wymiary pomieszczeń, lokalizację przyborów sanitarnych i inne podano na podstawie projektu budowlanego.
W toku budowy mogą wystąpić różnice w stosunku do stanu wynikającego z projektu, wynikające ze specyfiki prac budowlanych.

Wymiary są obliczone w świetle pionowych przegród w stanie wykończonym, przy uwzględnieniu tynków i okładzin o grubości 1,5 cm na poziomie podłogi bez uwzględniania listew przypodłogowych, progów itp.

Powierzchnia użytkowa lokali oraz pomieszczeń określona jest na podstawie rozporządzenia Ministra Transportu, Budownictwa i Gospodarki Morskiej z dnia 25.04.2012 r. w sprawie szczegółowego zakresu i formy projektu budowlanego oraz przy uwzględnieniu treści Polskiej Normy PN-ISO 9836:1997 z późniejszymi zmianami. Powierzchnia użytkowa uwzględnia powierzchnię elementów nadających się do demontażu i rozbiórki (rury, kanały i ścianki działowe), nie uwzględnia natomiast powierzchni otworów na drzwi i okna oraz nisze w elementach zamykających.



ARANŻACJA MIESZKANIA PRZEDSTAWIONA NA RYSUNKU JEST PRZYKŁADOWA.

ATAL S.A.
Biuro Sprzedaży Mieszkań

(+ 48) 42 632 90 57
(+ 48) 42 632 23 43

drewnowska43@atal.pl

www.drewnowska43.pl

www.atal.pl