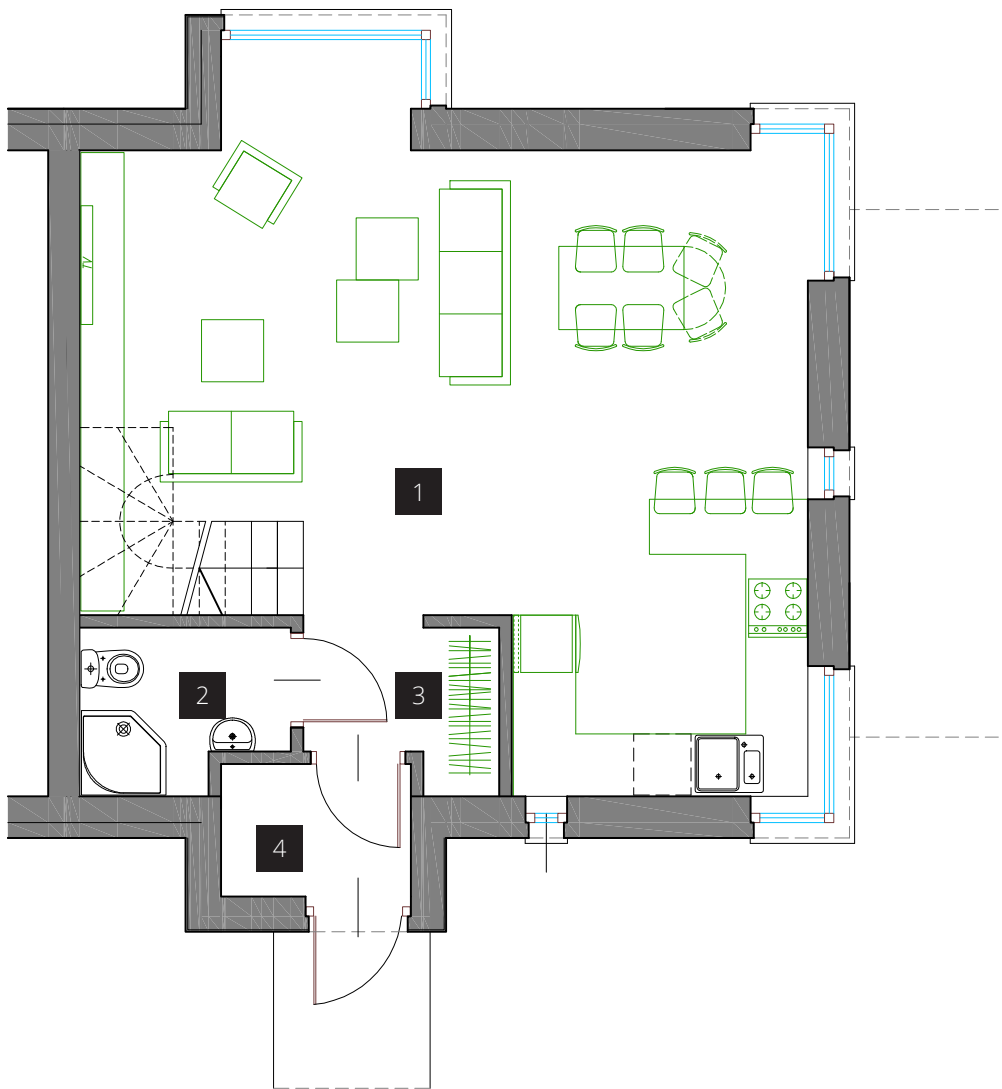


GALILEO 

Sagitta

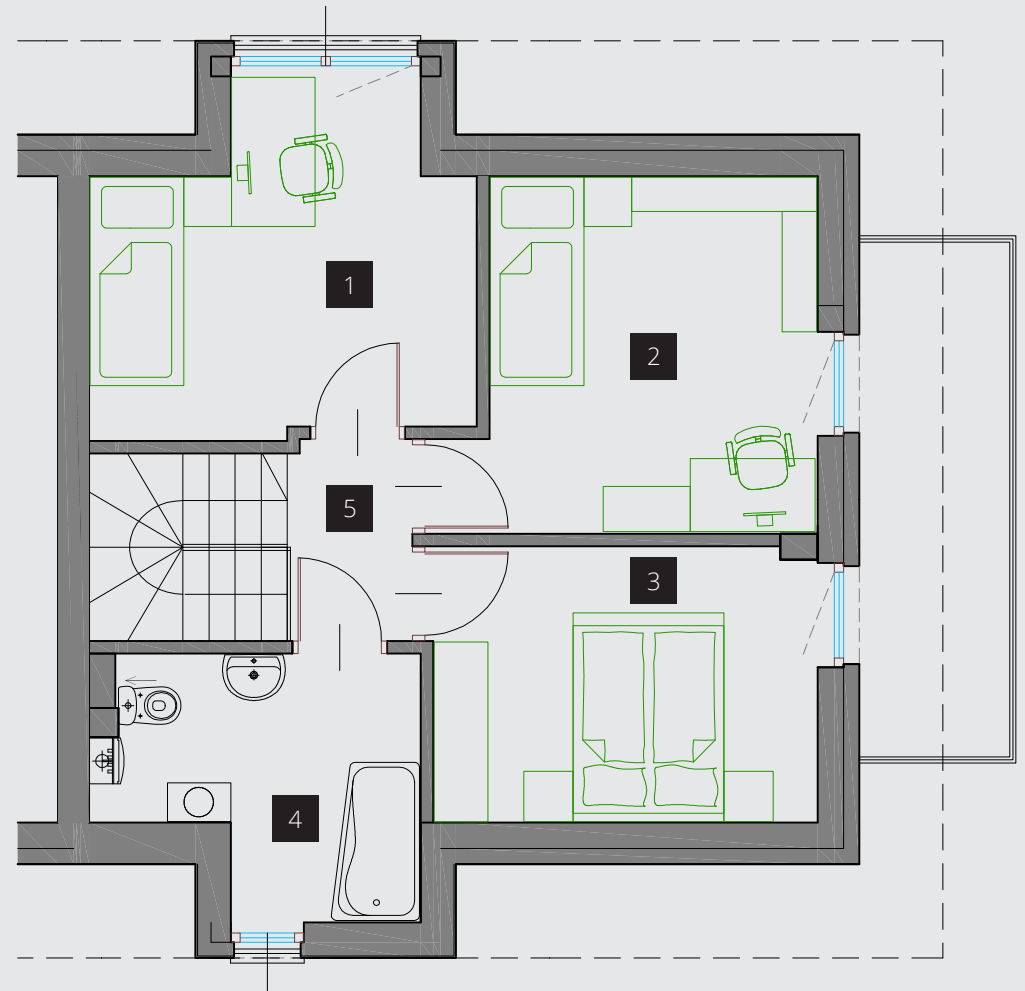
PARTER

1. Salon + kuchnia	37,80 m ²
2. WC	2,87 m ²
3. Hall	2,58 m ²
4. Wiatrołap	2,25 m ²



PIĘTRO

1. Sypialnia	10,25 m ²	10,96 m ² *
2. Sypialnia	10,06 m ²	11,22 m ² *
3. Sypialnia	8,33 m ²	9,67 m ² *
4. Łazienka	6,14 m ²	
5. Komunikacja	3,93 m ²	



* powierzchnia po podłodze

