

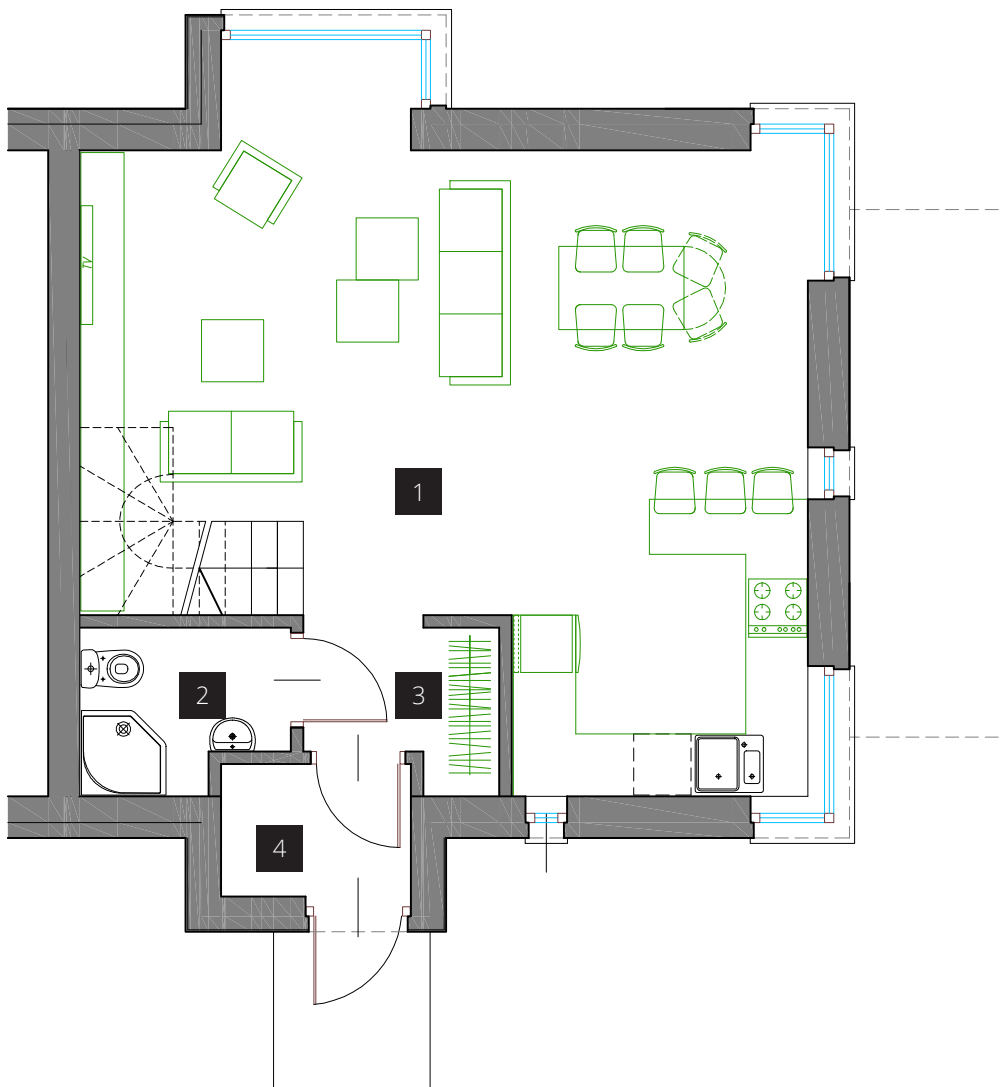
GALILEO 

Capricornus



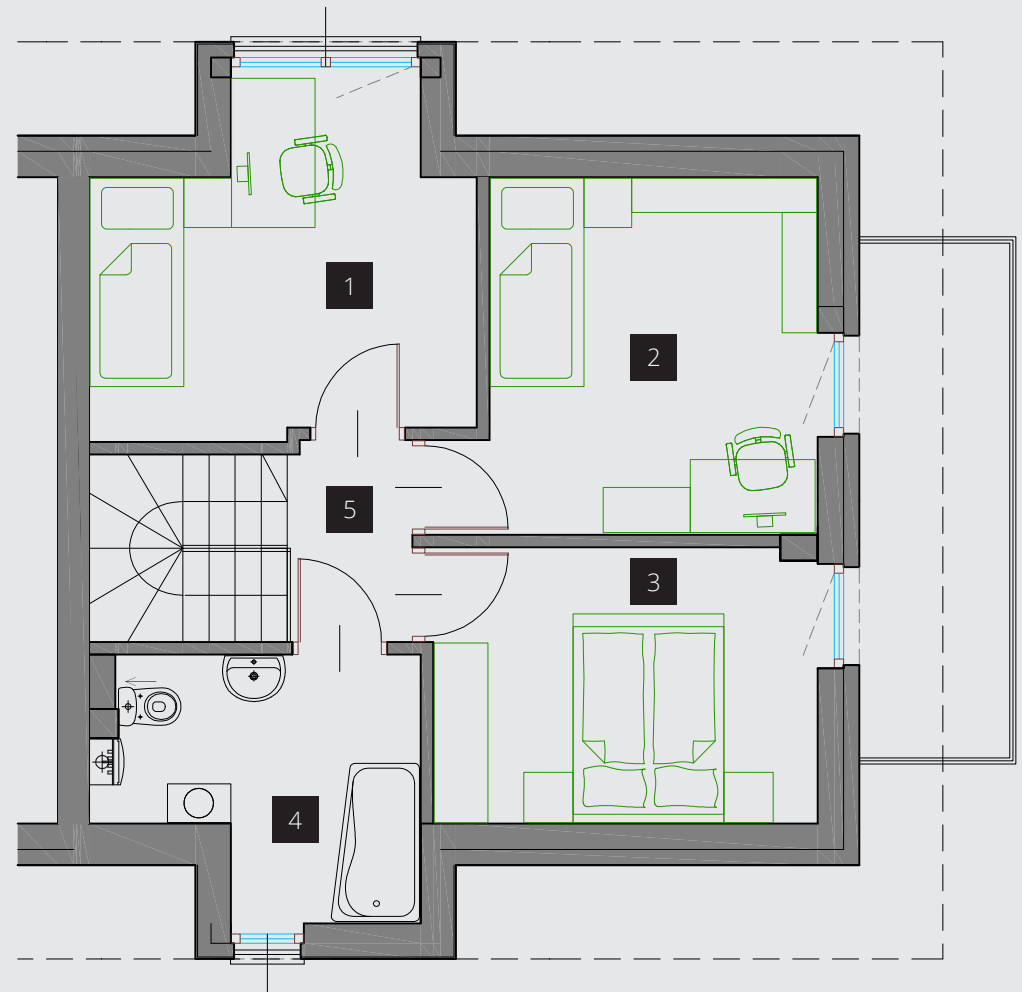
## PARTER

1. Salon + kuchnia	37,80 m <sup>2</sup>
2. WC	2,87 m <sup>2</sup>
3. Hall	2,58 m <sup>2</sup>
4. Wiatrołap	2,25 m <sup>2</sup>



## PIĘTRO

1. Sypialnia	10,25 m <sup>2</sup>	10,96 m <sup>2</sup> *
2. Sypialnia	10,06 m <sup>2</sup>	11,22 m <sup>2</sup> *
3. Sypialnia	8,33 m <sup>2</sup>	9,67 m <sup>2</sup> *
4. Łazienka	6,14 m <sup>2</sup>	
5. Komunikacja	3,93 m <sup>2</sup>	



\* powierzchnia po podłodze

