

GALILEO 

Vela



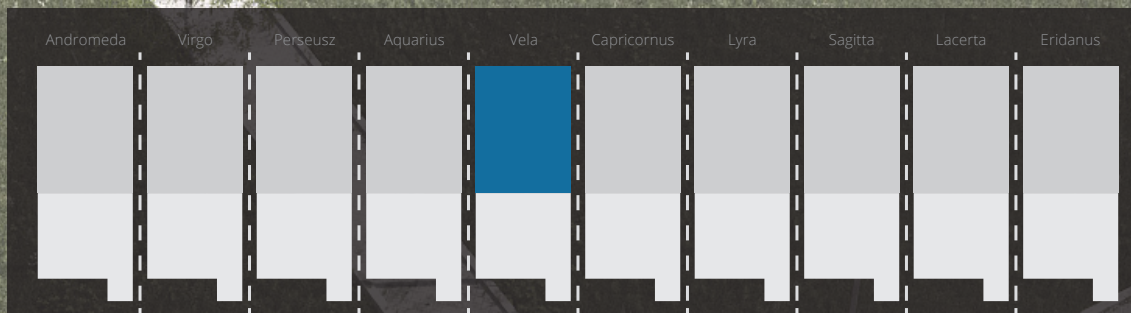
Vela

powierzchnia użytkowa

106,07 m²

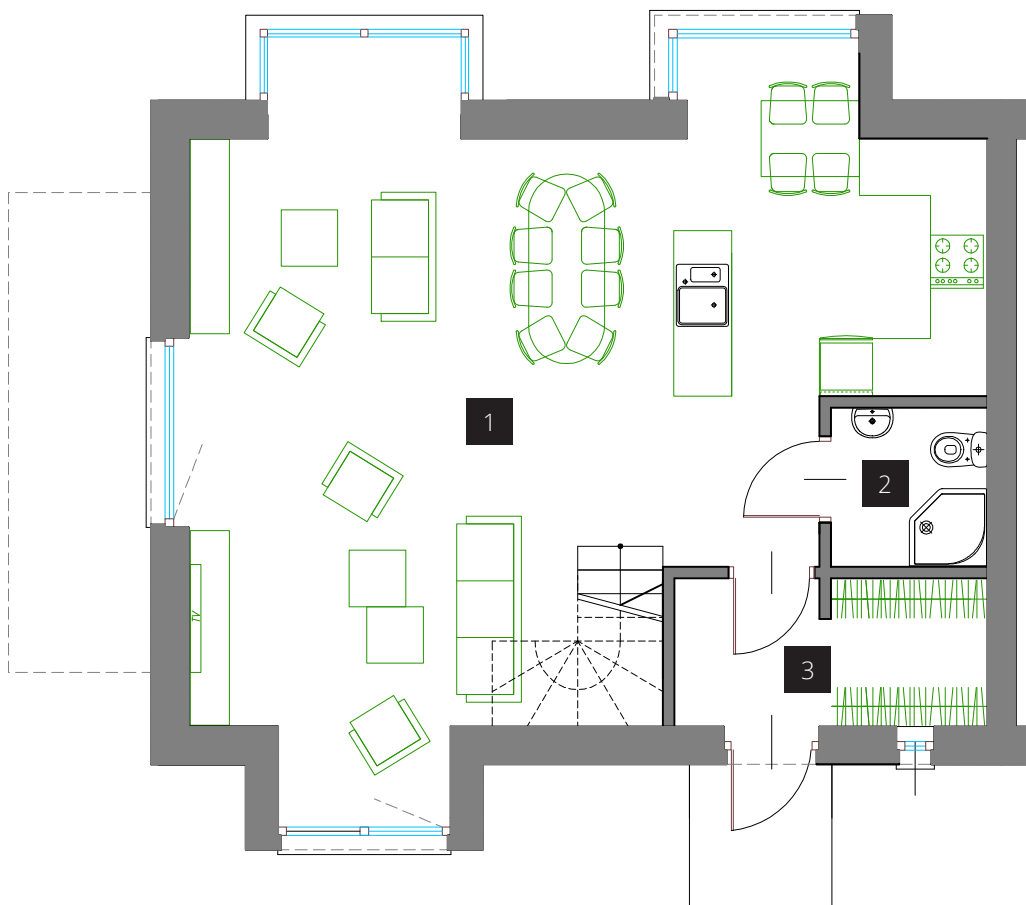
powierzchnia działki

415,60 m²



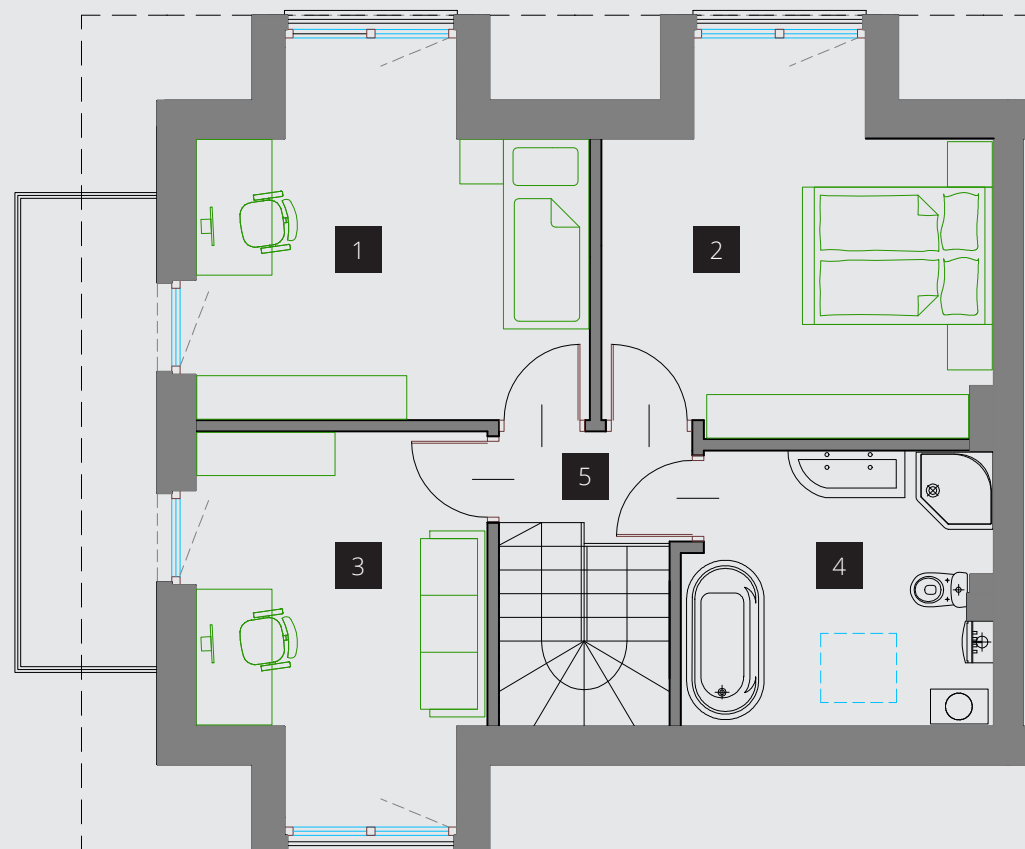
PARTER

1. Salon + kuchnia	48,83 m ²
2. WC	2,70 m ²
3. Wiatrołap	4,98 m ²



PIĘTRO

1. Sypialnia	13,24 m ²	14,10 m ² *
2. Sypialnia	13,68 m ²	14,33 m ² *
3. Sypialnia	10,91 m ²	11,37 m ² *
4. Łazienka	7,87 m ²	9,08 m ² *
5. Komunikacja	3,86 m ²	



* powierzchnia po podłodze

