

GALILEO 

Sagitta

# Sagitta

powierzchnia użytkowa

106,07 m<sup>2</sup>

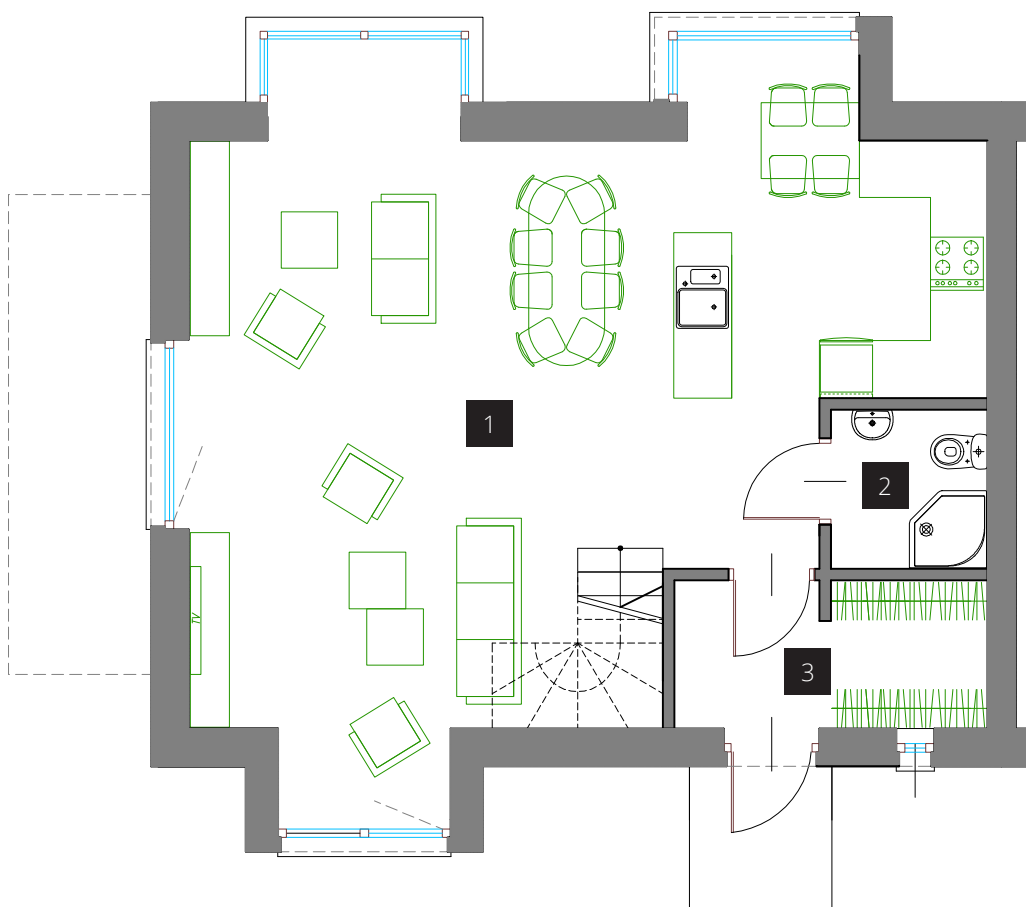
powierzchnia działki

420,80 m<sup>2</sup>



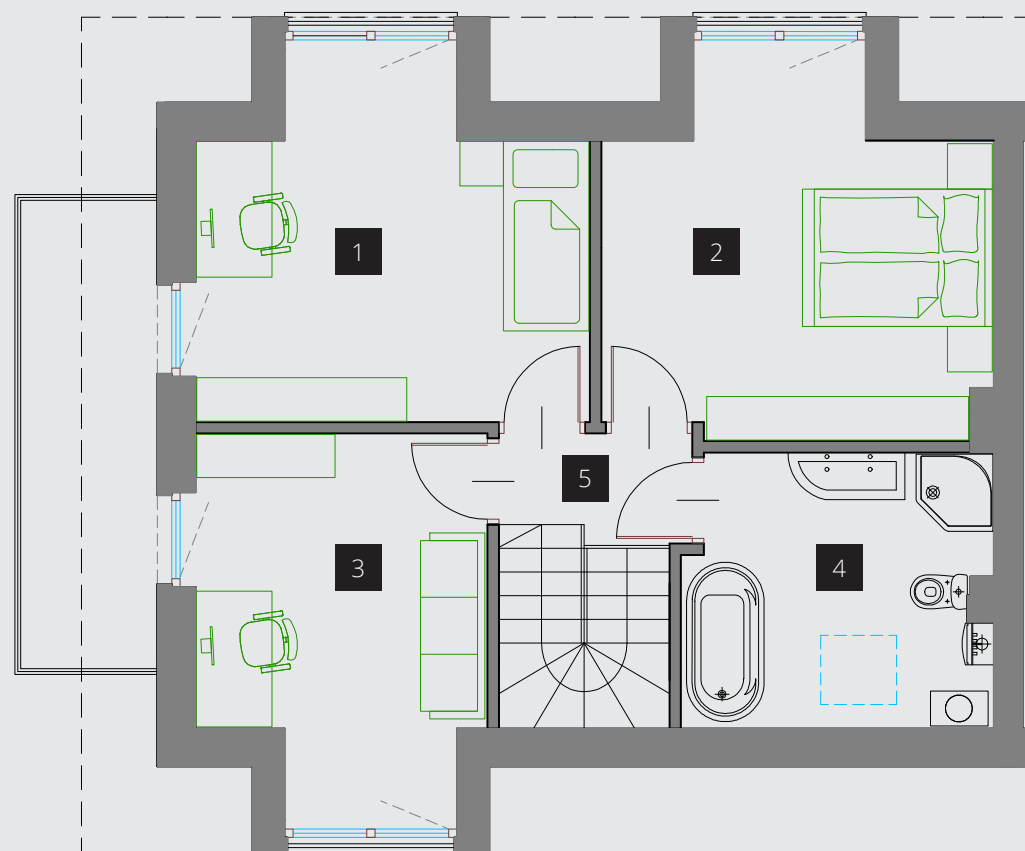
## PARTER

1. Salon + kuchnia	48,83 m <sup>2</sup>
2. WC	2,70 m <sup>2</sup>
3. Wiatrołap	4,98 m <sup>2</sup>



## PIĘTRO

1. Sypialnia	13,24 m <sup>2</sup>	14,10 m <sup>2</sup> *
2. Sypialnia	13,68 m <sup>2</sup>	14,33 m <sup>2</sup> *
3. Sypialnia	10,91 m <sup>2</sup>	11,37 m <sup>2</sup> *
4. Łazienka	7,87 m <sup>2</sup>	9,08 m <sup>2</sup> *
5. Komunikacja	3,86 m <sup>2</sup>	



\* powierzchnia po podłodze

