



liczba pokoi

3

parter

0

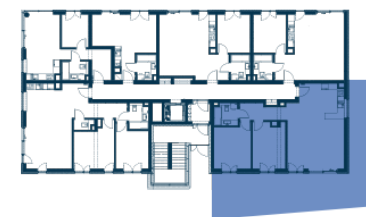
Budynek B

B06



Powierzchnia **73,61 m<sup>2</sup>**

1. Hol	11,96 m <sup>2</sup>
2. Kuchnia	8,29 m <sup>2</sup>
3. Pokój dzienny	23,52 m <sup>2</sup>
4. Pokój	12,32 m <sup>2</sup>
5. Pokój	13,32 m <sup>2</sup>
6. Łazienka	4,20 m <sup>2</sup>
7. Ogródek	78,50 m <sup>2</sup>



[www.riverlane.pl](http://www.riverlane.pl)

Karta kartalogowa lokalu przedstawia układ funkcyjno-przestrzenny wynikający z projektu budowlanego. Przedstawiona aranżacja pomieszczeń nie jest wiążąca lecz ma znaczenie dla lokalizacji przebiegu instalacji i ich zakończeń. Powierzchnia użytkowa mieszkania liczona jest po wewnętrznym obrysie ścian (nierozbieralnych) z uwzględnieniem warstw tynków według normy PN-ISO 9836:1997. Powierzchnia poszczególnych pomieszczeń jest liczona po obrysie ścian ją ograniczających z uwzględnieniem warstwy tynków. Do powierzchni mieszkania wliczona jest powierzchnia pod demontowanymi ścianami działowymi w kolorze niebieskim.