



liczba pokoi

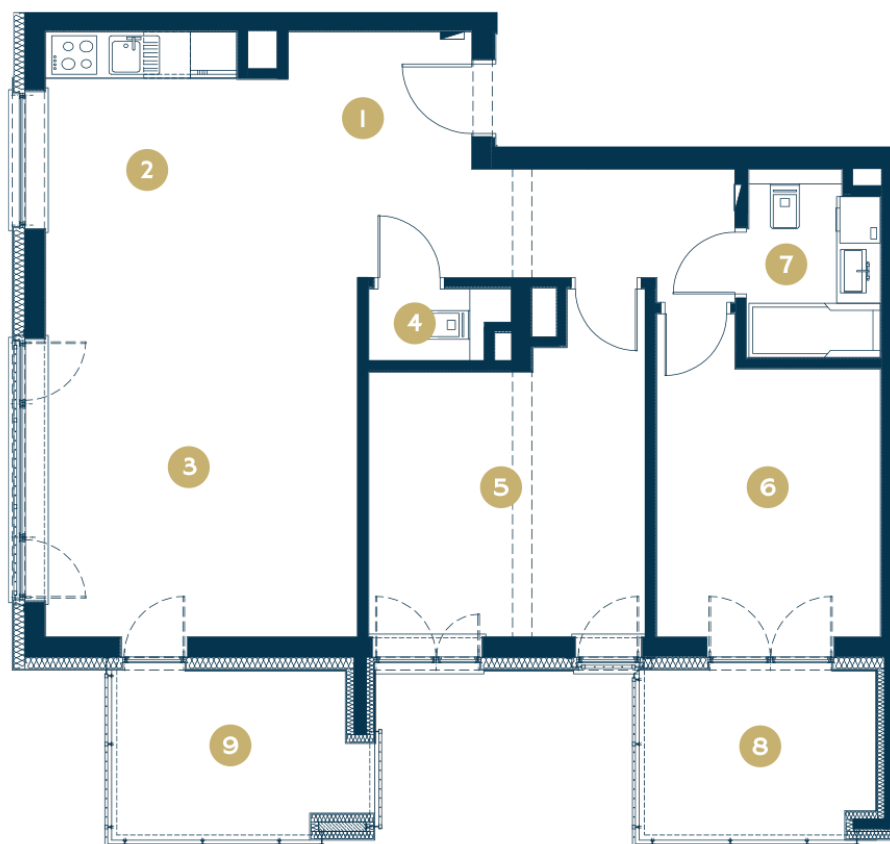
3

piętro

I

Budynek B

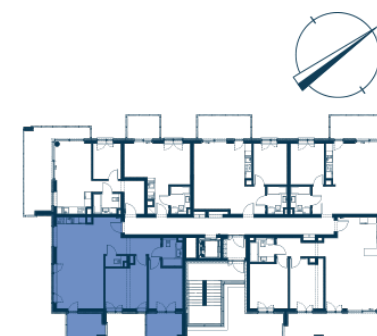
B07



Powierzchnia

71,23 m²

1. Hol	12,76 m ²
2. Kuchnia	10,00 m ²
3. Pokój dzienny	18,34 m ²
4. Toaleta	1,54 m ²
5. Pokój	13,42 m ²
6. Pokój	11,16 m ²
7. Łazienka	4,01 m ²
8. Balkon	6,59 m ²
9. Balkon	6,83 m ²



www.riverlane.pl

Karta kartalogowa lokalu przedstawia układ funkcyjno-przestrzenny wynikający z projektu budowlanego. Przedstawiona aranżacja pomieszczeń nie jest wiążąca lecz ma znaczenie dla lokalizacji przebiegu instalacji i ich zakończeń. Powierzchnia użytkowa mieszkania liczona jest po wewnętrznym obrysie ścian (nierozbieralnych) z uwzględnieniem warstw tynków według normy PN-ISO 9836:1997. Powierzchnia poszczególnych pomieszczeń jest liczona po obrysie ścian ją ograniczających z uwzględnieniem warstwy tynków. Do powierzchni mieszkania wliczona jest powierzchnia pod demontowanymi ścianami działowymi w kolorze niebieskim.