



RIVER LANE



Budynek C

C23

liczba pokoi

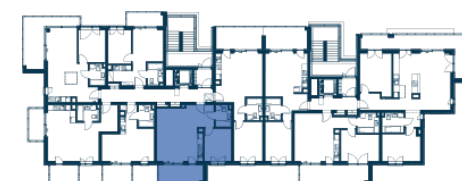
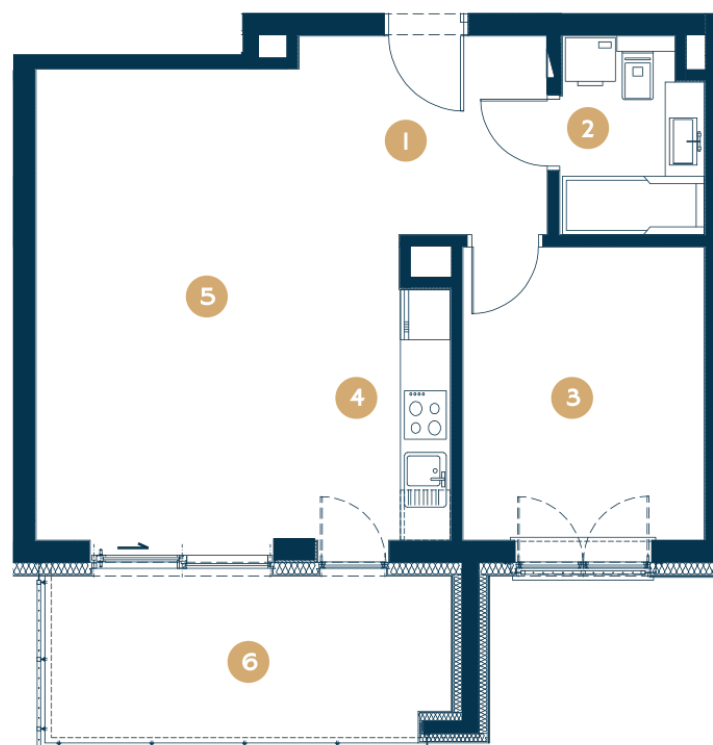
2

piętro

3

Powierzchnia 45,77 m<sup>2</sup>

1. Hol	7,08 m <sup>2</sup>
2. Łazienka	3,92 m <sup>2</sup>
3. Pokój	10,14 m <sup>2</sup>
4. Kuchnia	7,01 m <sup>2</sup>
5. Pokój dzienny	17,62 m <sup>2</sup>
6. Balkon	9,61 m <sup>2</sup>



[www.riverlane.pl](http://www.riverlane.pl)

Karta kartalogowa lokalu przedstawia układ funkcyjno-przestrzenny wynikający z projektu budowlanego. Przedstawiona aranżacja pomieszczeń nie jest wiążąca lecz ma znaczenie dla lokalizacji przebiegu instalacji i ich zakończeń. Powierzchnia użytkowa mieszkania liczona jest po wewnętrznym obrysie ścian (nierozbieralnych) z uwzględnieniem warstw tynków według normy PN-ISO 9836:1997. Powierzchnia poszczególnych pomieszczeń jest liczona po obrysie ścian ją ograniczających z uwzględnieniem warstwy tynków. Do powierzchni mieszkania wliczona jest powierzchnia pod demontowanymi ścianami działowymi w kolorze niebieskim.