



VFM REAL ESTATE

VFM sp. z o.o.
02-697 Warszawa
ul. Gintrowskiego 30

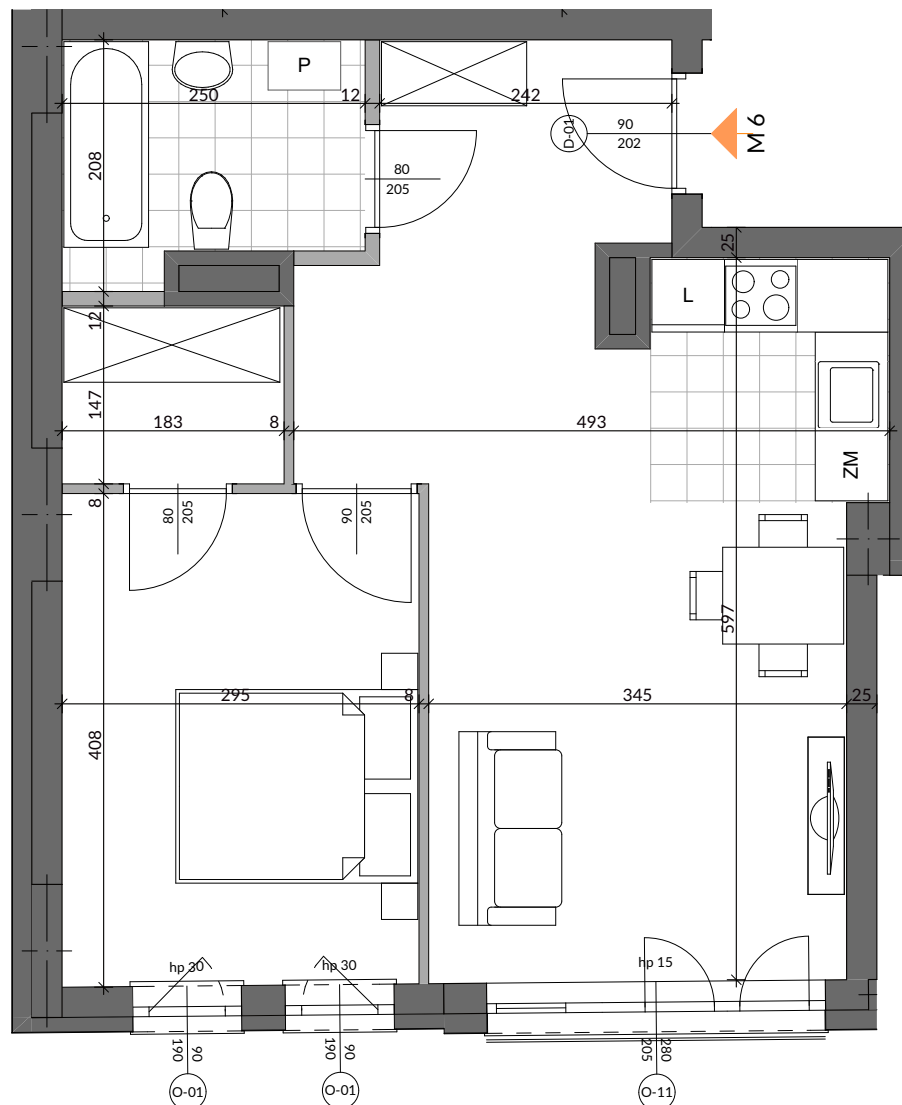
Budynek mieszkalny wielorodzinny z lokalami
usługowymi i garażem podziemnym na działce o nr
ewid. 312/32 z obrębem S6

ul. Nawrot 48, Łódź

Mieszkanie nr 6
PIĘTRO 1

2 pok.**45,9 m²**

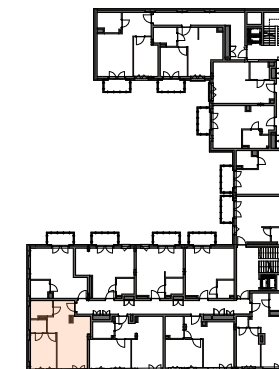
"Nawrot 48"
ul. Nawrot 48
Łódź

**LEGENDA:**

ŚCIANY ZEWNĘTRZNE / KONSTRUKCYJNE / SZACHTY KOMINOWE

ŚCIANY DZIAŁOWE - MOŻLIWOŚĆ PRZEBUDOWY

WEJŚCIE DO MIESZKANIA



1 PIĘTRO
SCHEMAT - LOKALIZACJA MIESZKANIA

Powierzchnie pomieszczeń liczone wg
normy PN-ISO 9836:1997

6.1.1 Hol	7,2 m ²
6.1.2 Łazienka	4,5 m ²
6.1.3 Salon z aneksem kuchennym	19,8 m ²
6.1.4 Sypialnia	11,8 m ²
6.1.5 Garderoba	2,6 m ²

RAZEM 45,9 m²

1. Powierzchnia użytkowa mieszkania liczona wg PN-ISO 9836:1997
2. Powierzchnie mogą ulec niewielkim zmianom wynikającym z realizacji obiektu.
3. Wymiary pomieszczeń podane bez uwzględnienia tynków.
4. Grubość ścian międzylokalowych po uwzględnieniu tynku - 28 cm.
5. Grubość ścian działowych oddzielających łazienki po uwzględnieniu tynku - 15 cm, pozostałych ścian działowych - 11 cm, a ścian szachtów kominowych - 15 cm.
6. Wysokość pomieszczeń mierzona od szlichty do wykończonego sufitu wynosi 271 cm.

Biurow sprzedaży:

ul. Felsztynskiego 31
93-582 Łódź
tel: 22 290 63 30
www.nawrot48.pl

VFM REAL ESTATE

Projekt:

PORTYK SPÓŁKA Z OGRANICZONĄ
ODPOWIEDZIALNOŚCIĄ SP. K.