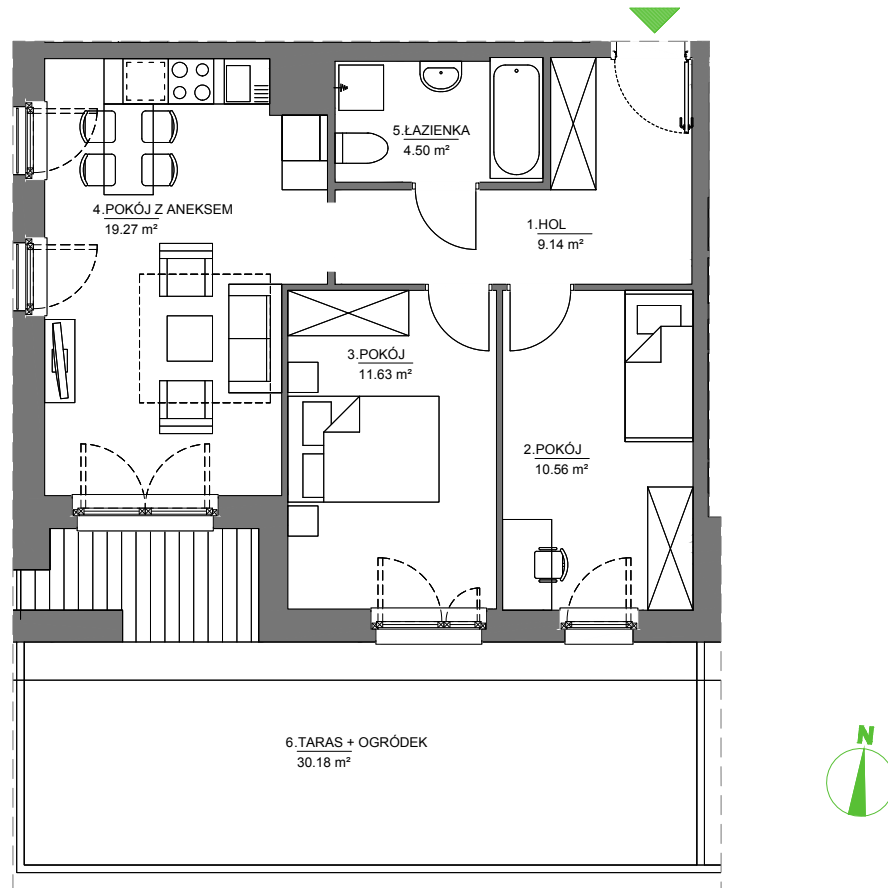


LOKAL MIESZKALNY NUMER 02
BUDYNEK B
POWIERZCHNIA 55,10 m²
ILOŚĆ POKOI 3



ARANŻACJA WNĘTRZA JEST PRZYKŁADOWA



NINIEJSZA OFERTA MA CHARAKTER INFORMACYJNY I NIE STANOWI OFERTY HANDLOWEJ W ROZUMIENIU ART. 66 §1 KODEKSU CYWILNEGO

UL. PASTEURA, KRAKÓW

PARTER

SKALA 1:100