

ul. Konstruktorska 8, Warszawa

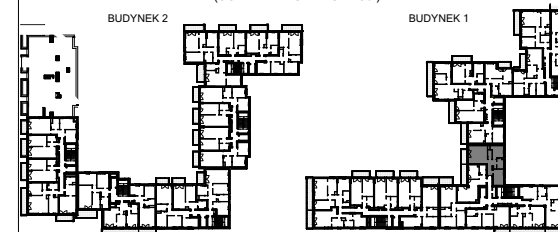
**BUDYNEK 1**

PIĘTRO:	TYP MIESZKANIA:	POWIERZCHNIA:	NUMER MIESZKANIA:
4	3POK.+A	63,78 m <sup>2</sup>	85
KLATKA:	B1		

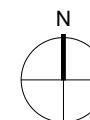
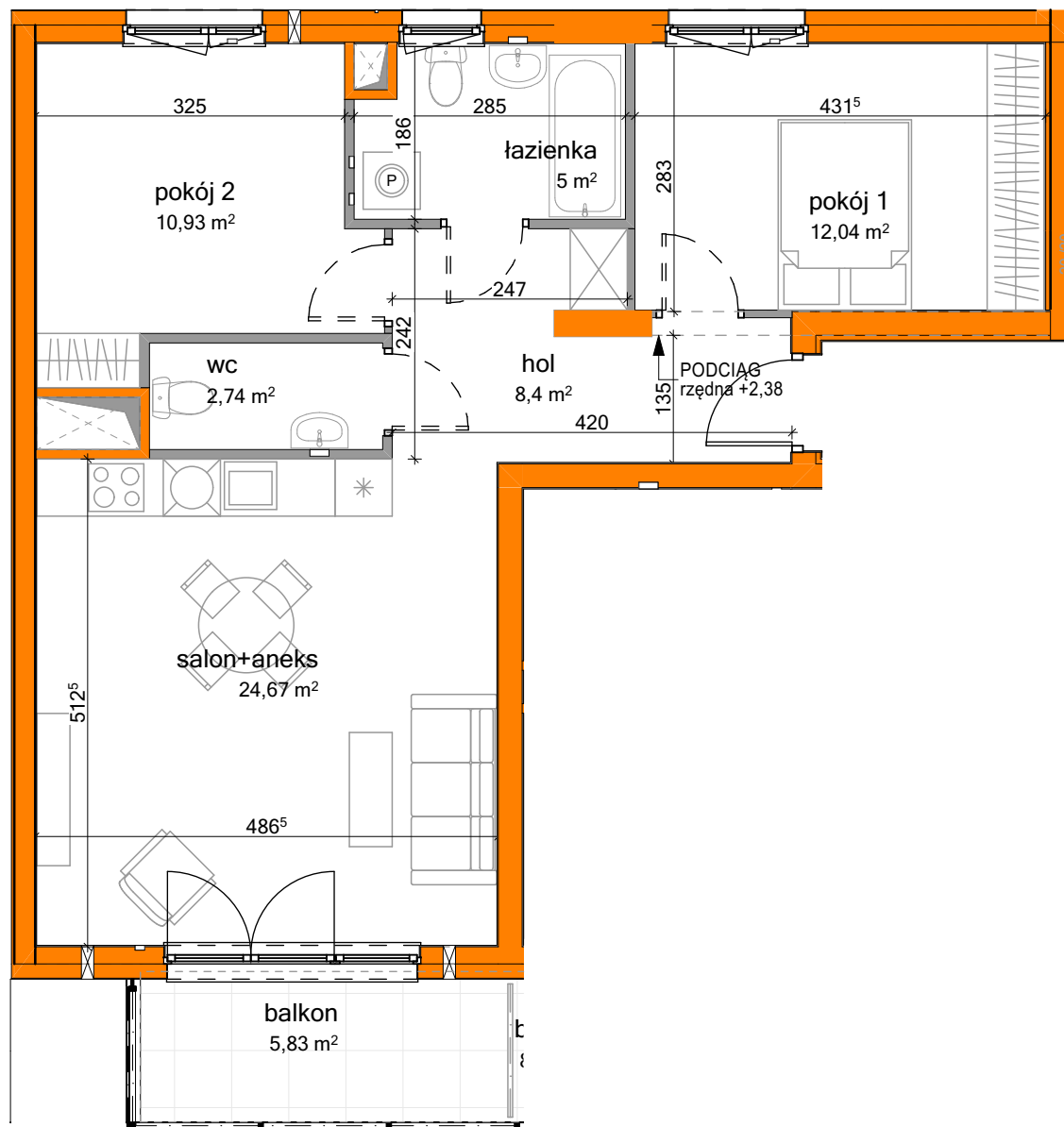
**WYKAZ POMIESZCZEŃ**  
(WG POWIERZCHNI UŻYTKOWEJ)

NAZWA	POW [m <sup>2</sup> ]
SALON + ANEKS	24,67
POKÓJ 1	12,04
POKÓJ 2	10,93
HOL	8,40
WC	2,74
ŁAZIENKA	5,00
<b>RAZEM</b>	<b>63,78</b>
BALKON	5,83


**LOKALIZACJA W BUDYNKU**  
(SCHEMAT KONDYGNACJI)




UL. RACJONALIZACJI



- UWAGI:
1. WYMIARY I POWIERZCHNIE MOGĄ ULEĆ NIEZNACZNYM ZMIANOM.
  2. WYMIARY PODANO W ŚWIETLE KONSTRUKCJI - BEZ WYKOŃCZENIA TYNKÓW.
  3. URZĄDZENIA SANITARNE I KUCHENNE, DRZWI WEWNĄTRZLOKALOWE, MEBLE ORAZ PODŁÓG NIE STANOWIĄ WYPOSAŻENIA LOKALU, A ICH ROZMIESZCZENIE PRZEDSTAWIŁY PRZYKŁADOWE.
  4. W KUCHNIACH, ŁAZIENKACH, WC INSTALACJE PROWADZONE SĄ NAŚCIENNIE. NIE DO WYKONYWANIA PODEJŚĆ INSTALACYJNYCH W ŚCIANE.
  5. NIE DOPUSZCZA SIĘ INGERENCJI W KONSTRUKCJĘ, ELEWACJĘ BUDYNKU ORAZ ŚCIAN MIĘDZYLOKALOWE.
  6. POWIERZCHNIE LICZONE ZGODNIE Z NORMĄ PN-ISO-9836:1997

INWESTOR:  CGL IX Sp. z o.o. sp. komandytowa  
ul. Pęcherska 2  
Warszawa 02-661

AUTOR:  BIURO ARCHITEKTONICZNE  
03-924 Warszawa, ul. Niekańska 35  
tel. / fax (22) 517-15-51  
www.archico.pl • e-mail: biuro@archico.pl

10.07.2018