

ul. Konstruktorska 8, Warszawa

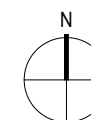
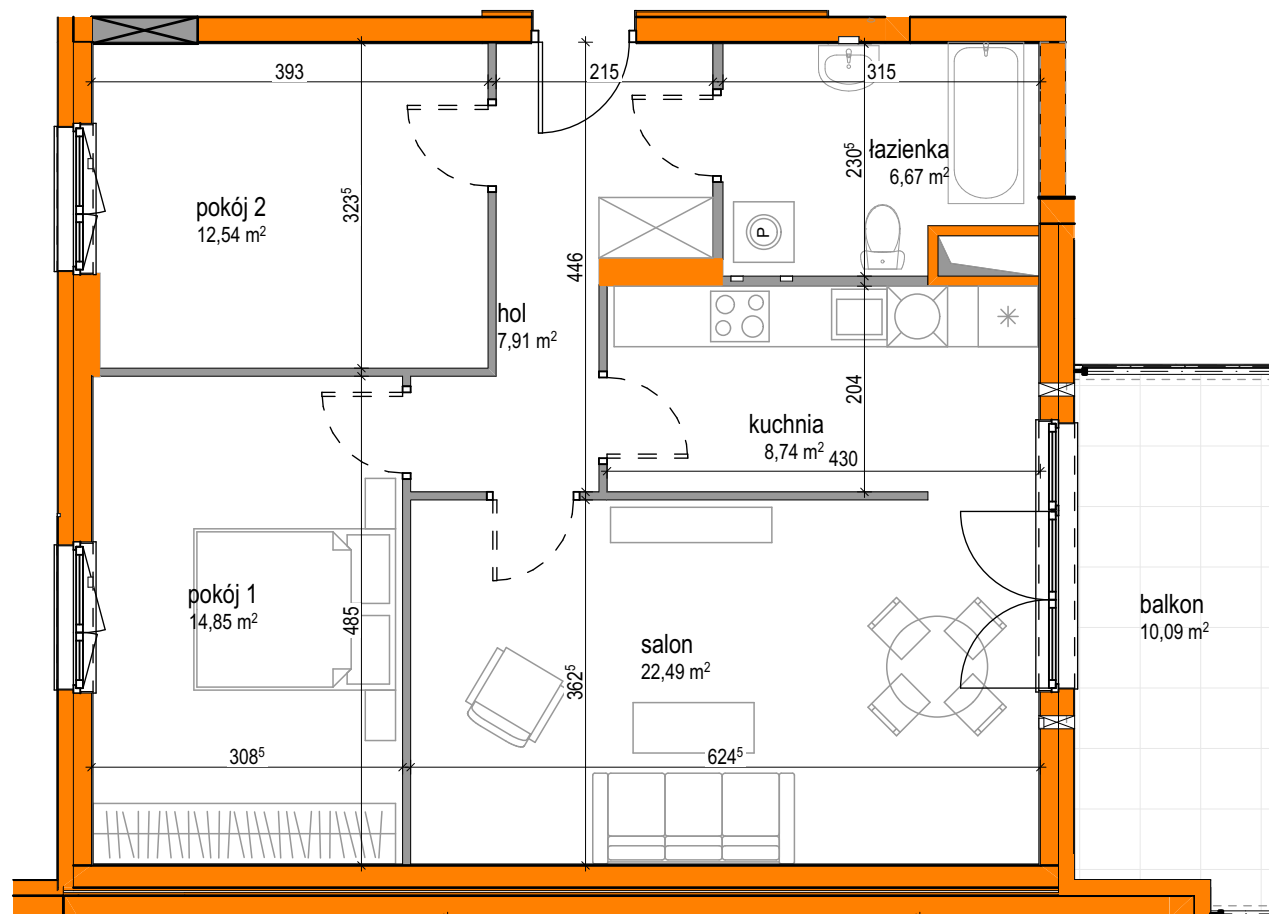
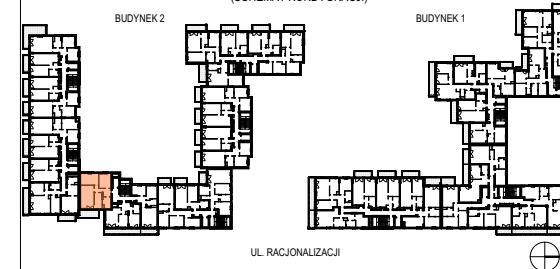
**BUDYNEK 2**

PIĘTRO:	2	TYP MIESZKANIA:	POWIERZCHNIA:	NUMER MIESZKANIA:
KLATKA:	D2	3POK.+ K	73,20 m <sup>2</sup>	213

**WYKAZ POMIESZCZEN**  
(WG POWIERZCHNI UŻYTKOWEJ)

NAZWA	POW [m <sup>2</sup> ]
SALON	22,49
KUCHNIA	8,74
POKÓJ 1	14,85
POKÓJ 2	12,54
HOL	7,91
ŁAZIENKA	6,67
<b>RAZEM</b>	<b>73,20</b>
BALKON	10,09

**LOKALIZACJA W BUDYNKU**  
(SCHEMAT KONDYGNACJI)



UWAGI:

1. WYMIARY I POWIERZCHNIE MOGĄ ULEC NIEZNACZNYM ZMIANOM.
2. WYMIARY PODANO W ŚWIETLE KONSTRUKCJI - BEZ WYKOŃCZENIA TYNKÓW.
3. URZĄDZENIA SANITARNE I KUCHENNE, DRZWI WEWNĄTRZLOKALOWE, MEBLE ORAZ WYKOŃCZENIE PODŁÓG NIE STANOWIĄ WYPOSAŻENIA LOKALU, A ICH ROZMIESZCZENIE PRZEDSTAWIONO JAKO PRZYKŁADOWE.
4. W KUCHNIACH, ŁAZIENKACH, WC INSTALACJE PROWADZONE SĄ NAŚCIENNIE. NIE DOPUSZCZA SIĘ WKUWANIA PODEJŚĆ INSTALACYJNYCH W ŚCIANE.
5. NIE DOPUSZCZA SIĘ INGERENCJI W KONSTRUKCJĘ, ELEWACJĘ BUDYNKU ORAZ ŚCIANY MIĘDZYLOKALOWE.
6. POWIERZCHNIE LICZONE ZGODNIE Z NORMĄ PN-ISO-9836:1997

INWESTOR:



**CGL IX Sp. z o.o. sp. komandytowa**  
ul. Pęcherska 2  
Warszawa 02-661

AUTOR:

studio  
archico

BIURO ARCHITEKTONICZNE  
03-924 Warszawa, ul. Niekłańska 35  
tel. / fax (22) 517-15-51  
www.archico.pl • e-mail: biuro@archico.pl

10.07.2018