

ul. Konstruktorska 8, Warszawa

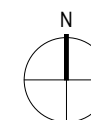
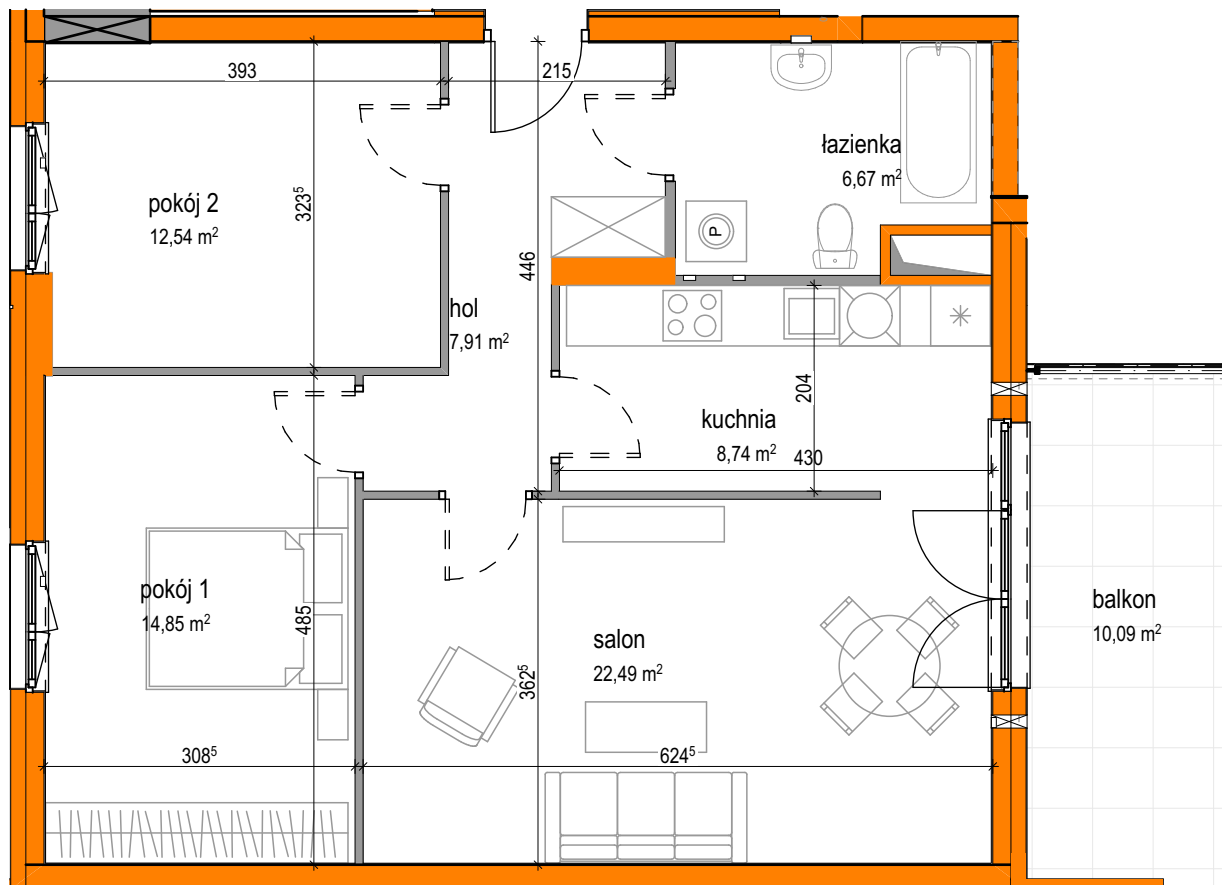
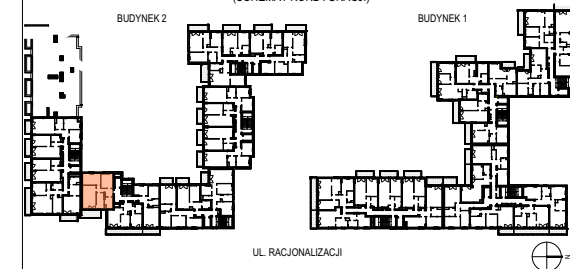
BUDYNEK 2

| | | | | |
|---------|----|-----------------|----------------------|-------------------|
| PIĘTRO: | 4 | TYP MIESZKANIA: | POWIERZCHNIA: | NUMER MIESZKANIA: |
| KLATKA: | D2 | 3POK.+K | 73,20 m ² | 219 |

WYKAZ POMIESZCZEN
(WG POWIERZCHNI UŻYTKOWEJ)

| NAZWA | POW [m ²] |
|--------------|-----------------------|
| SALON | 22,49 |
| KUCHNIA | 8,74 |
| POKÓJ 1 | 14,85 |
| POKÓJ 2 | 12,54 |
| HOL | 7,91 |
| ŁAZIENKA | 6,67 |
| RAZEM | 73,20 |
| BALKON | 10,09 |

LOKALIZACJA W BUDYNKU
(SCHEMAT KONDYGNACJI)



UWAGI:

1. WYMIARY I POWIERZCHNIE MOGĄ ULEC NIEZNACZNYM ZMIANOM.
2. WYMIARY PODANO W ŚWIETLE KONSTRUKCJI - BEZ WYKONCZENIA TYNKÓW.
3. URZĄDZENIA SANITARNE I KUCHENNE, DRZWI WEWNĄTRZLOKALOWE, MEBLE ORAZ WYKONCZENIE PODŁÓG NIE STANOWIĄ WYPOSAŻENIA LOKALU, A ICH ROZMIESZCZENIE PRZEDSTAWIONO JAKO PRZYKŁADOWE.
4. W KUCHNIACH, ŁAZIENKACH, WC INSTALACJE PROWADZONE SĄ NAŚCIENNIE. NIE DOPUSZCZA SIĘ WKUWANIA PODEJŚĆ INSTALACYJNYCH W ŚCIANE.
5. NIE DOPUSZCZA SIĘ INGERENCJI W KONSTRUKCJE, ELEWACJĘ BUDYNKU ORAZ ŚCIANY MIĘDZYLOKALOWE.
6. POWIERZCHNIE LICZONE ZGODNIE Z NORMĄ PN-ISO-9836:1997

INWESTOR:



CGL IX Sp. z o.o. sp. komandytowa
ul. Pęcherska 2
Warszawa 02-661

AUTOR:

studio
archico

BIURO ARCHITEKTONICZNE
03-924 Warszawa, ul. Niekańska 35
tel. / fax (22) 517-15-51
www.archico.pl • e-mail: biuro@archico.pl

10.07.2018