

ul. Konstruktorska 8, Warszawa

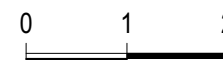
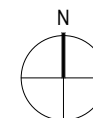
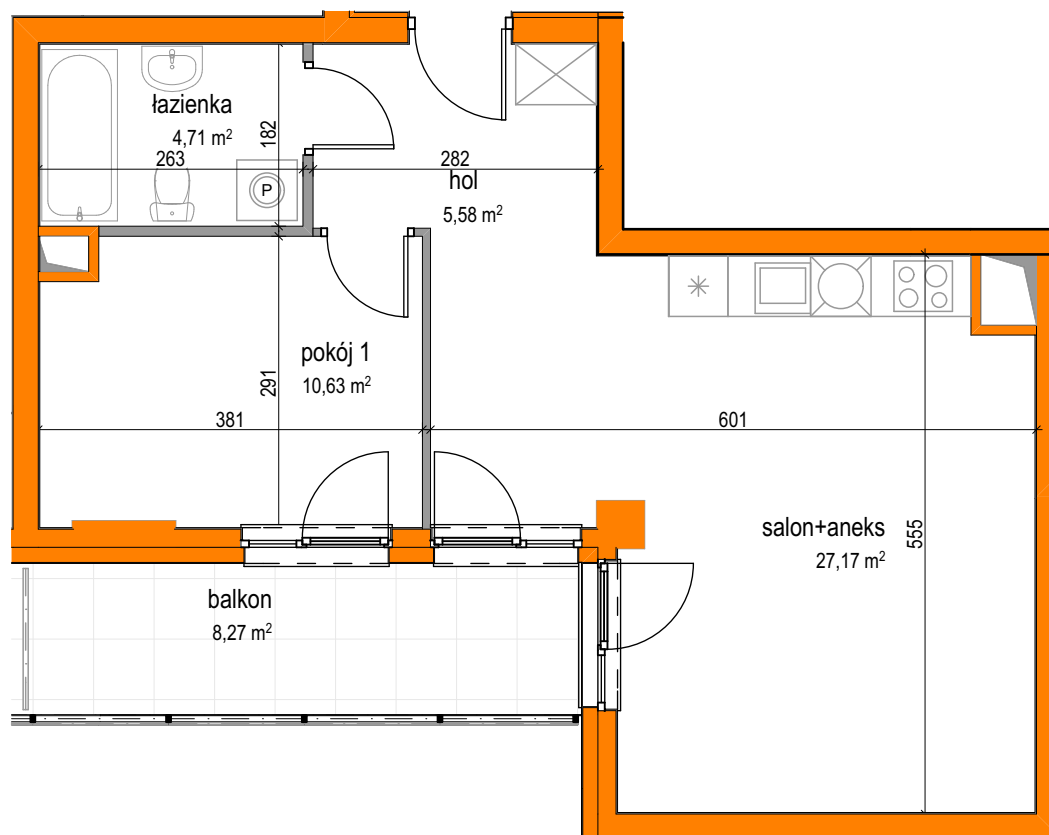
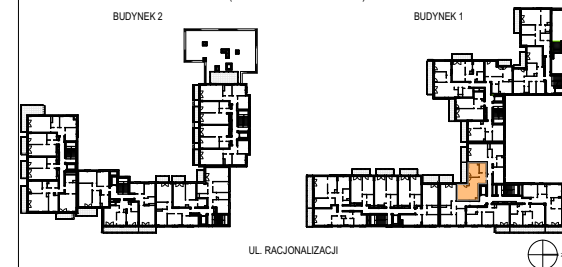
BUDYNEK 1

| | | | | |
|---------|----|-----------------|----------------------|-------------------|
| PIĘTRO: | 6 | TYP MIESZKANIA: | POWIERZCHNIA: | NUMER MIESZKANIA: |
| KLATKA: | B1 | 2POK.+A | 48,09 m ² | 96 |

WYKAZ POMIESZCZEN
(WG POWIERZCHNI UŻYTKOWEJ)

| NAZWA | POW [m ²] |
|---------------|-----------------------|
| SALON + ANEKS | 27,17 |
| POKÓJ 1 | 10,63 |
| HOL | 5,58 |
| ŁAZIENKA | 4,71 |
| RAZEM | 48,09 |
| BALKON | 8,27 |

LOKALIZACJA W BUDYNKU
(SCHEMAT KONDYGNACJI)



24.04.2018

UWAGI:

1. WYMIARY I POWIERZCHNIE MOGĄ ULEC NIEZNACZNYM ZMIANOM.
2. WYMIARY PODANO W ŚWIETLE KONSTRUKCJI - BEZ WYKONCZENIA TYNKÓW.
3. URZĄDZENIA SANITARNE I KUCHENNE, DRZWI WEWNĄTRZLOKALOWE, MEBLE ORAZ WYKOŃCZENIE PODŁÓG NIE STANOWIĄ WYPOSAŻENIA LOKALU, A ICH ROZMIESZCZENIE PRZEDSTAWIONO JAKO PRZYKŁADOWE.
4. W KUCHNIACH, ŁAZIENKACH, WC INSTALACJE PROWADZONE SĄ NAŚCIENNIE. NIE DOPUSZCZA SIĘ WKUWANIA PODEJŚĆ INSTALACYJNYCH W ŚCIANE.
5. NIE DOPUSZCZA SIĘ INGERENCJI W KONSTRUKCJĘ, ELEWACJĘ BUDYNKU ORAZ ŚCIANY MIĘDZYLOKALOWE.
6. POWIERZCHNIE LICZONE ZGODNIE Z NORMĄ PN-ISO-9836:1997

INWESTOR:



CGL IX Sp. z o.o. sp. komandytowa
ul. Pęcherska 2
Warszawa 02-661

AUTOR:

studio
archico

BIURO ARCHITEKTONICZNE
03-924 Warszawa, ul. Niekłańska 35
tel. / fax (22) 517-15-51
www.archico.pl • e-mail: biuro@archico.pl