

ul. Konstruktorska 8, Warszawa

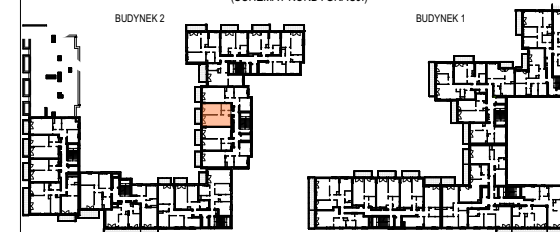
BUDYNEK 2

PIĘTRO:	TYP MIESZKANIA:	POWIERZCHNIA:	NUMER MIESZKANIA:
4	2POK.+A	45,31 m ²	180
KLATKA:	C2		

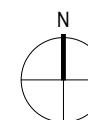
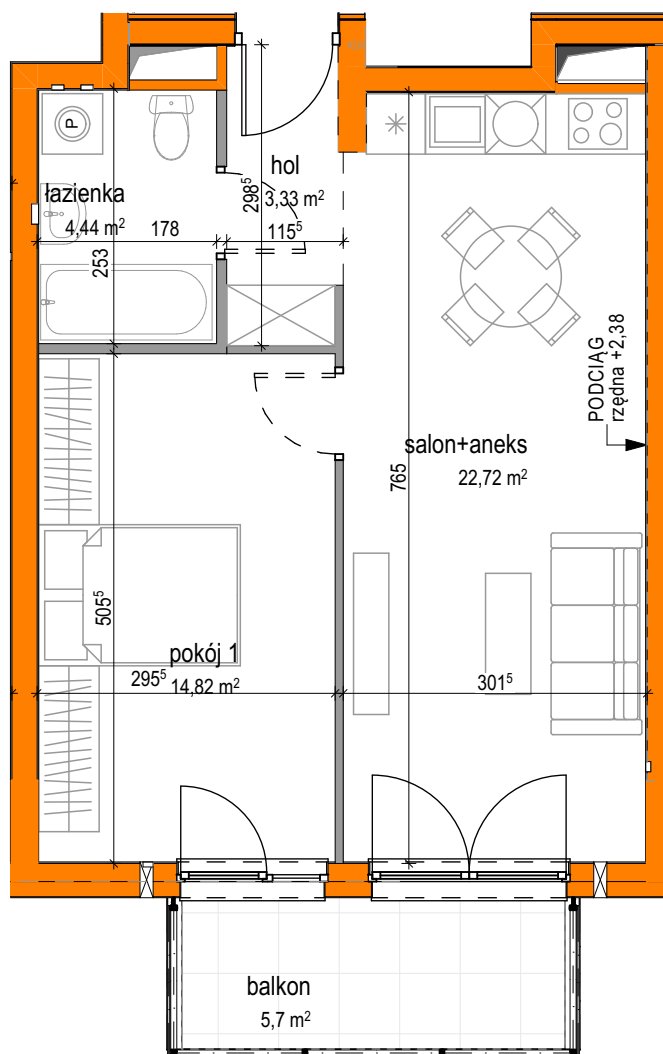
WYKAZ POMIESZCZEN
(WG POWIERZCHNI UŻYTKOWEJ)

NAZWA	POW [m ²]
SALON + ANEKS	22,72
POKÓJ 1	14,82
HOL	3,33
ŁAZIENKA	4,44
RAZEM	45,31
BALKON	5,70

LOKALIZACJA W BUDYNKU
(SCHEMAT KONDYGNACJI)



UL. RACJONALIZACJI



UWAGI:

1. WYMIARY I POWIERZCHNIE MOGĄ ULEC NIEZNACZNYM ZMIANOM.
2. WYMIARY PODANO W ŚWIETLE KONSTRUKCJI - BEZ WYKONCZENIA TYNKÓW.
3. URZĄDZENIA SANITARNE I KUCHENNE, DRZWI WEWNĄTRZLOKALOWE, MEBLE ORAZ WYKOŃCZENIE PODŁÓG NIE STANOWIĄ WYPOSAŻENIA LOKALU, A ICH ROZMIESZCZENIE PRZEDSTAWIONO JAKO PRZYKŁADOWE.
4. W KUCHNIACH, ŁAZIENKACH, WC INSTALACJE PROWADZONE SĄ NAŚCIENNIE. NIE DOPUSZCZA SIĘ WKUWANIA PODEJŚĆ INSTALACYJNYCH W ŚCIANE.
5. NIE DOPUSZCZA SIĘ INGERENCJI W KONSTRUKCJĘ, ELEWACJĘ BUDYNKU ORAZ ŚCIANY MIĘDZYLOKALOWE.
6. POWIERZCHNIE LICZONE ZGODNIE Z NORMĄ PN-ISO-9836:1997

INWESTOR:



CGL IX Sp. z o.o. sp. komandytowa
ul. Pęcherska 2
Warszawa 02-661

AUTOR:

studio
archico

BIURO ARCHITEKTONICZNE
03-924 Warszawa, ul. Niekłańska 35
tel. / fax (22) 517-15-51
www.archico.pl • e-mail: biuro@archico.pl

10.07.2018