

ul. Konstruktorska 8, Warszawa

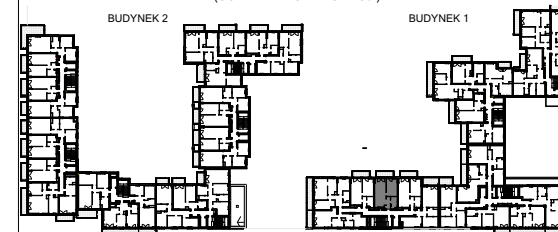
BUDYNEK 1

| | | | | |
|---------|----|-----------------|----------------------|-------------------|
| PIĘTRO: | 1 | TYP MIESZKANIA: | POWIERZCHNIA: | NUMER MIESZKANIA: |
| KLATKA: | B2 | 2POK.+A | 46,08 m ² | 101 |

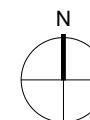
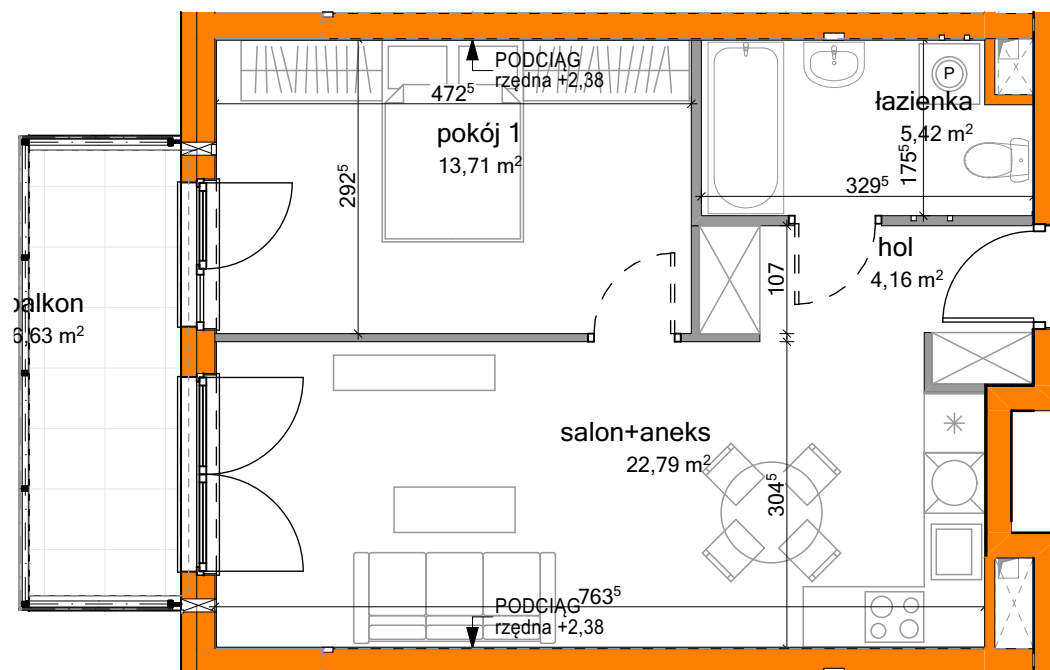
WYKAZ POMIESZCZEŃ
(WG POWIERZCHNI UŻYTKOWEJ)

| NAZWA | POW [m ²] |
|-----------------|-----------------------|
| SALON Z ANEKSEM | 22,79 |
| POKÓJ 1 | 13,71 |
| HOL | 4,16 |
| ŁAZIENKA | 5,42 |
| RAZEM | 46,08 |
| BALKON | 6,63 |


LOKALIZACJA W BUDYNKU
(SCHEMAT KONDYGNACJI)




UL. RACJONALIZACJI



- UWAGI:
1. WYMIARY I POWIERZCHNIE MOGĄ ULEĆ NIEZNACZNYM ZMIANOM.
 2. WYMIARY PODANO W ŚWIETLE KONSTRUKCJI - BEZ WYKOŃCZENIA TYNKÓW.
 3. URZĄDZENIA SANITARNE I KUCHENNE, DRZWI WEWNĄTRZLOKALOWE, MEBLE ORAZ PODŁÓG NIE STANOWIĄ WYPOSAŻENIA LOKALU, A ICH ROZMIESZCZENIE PRZEDSTAWIŁY PRZYKŁADOWO.
 4. W KUCHNIACH, ŁAZIENKACH, WC INSTALACJE PROWADZONE SĄ NAŚCIENNIE. NIE DO WYKONYWANIA PODEJŚĆ INSTALACYJNYCH W ŚCIANE.
 5. NIE DOPUSZCZA SIĘ INGERENCJI W KONSTRUKCJĘ, ELEWACJĘ BUDYNKU ORAZ ŚCIAN MIĘDZYLOKALOWE.
 6. POWIERZCHNIE LICZONE ZGODNIE Z NORMĄ PN-ISO-9836:1997

INWESTOR:  CGL IX Sp. z o.o. sp. komandytowa
ul. Pęcherska 2
Warszawa 02-661

AUTOR:  BIURO ARCHITEKTONICZNE
03-924 Warszawa, ul. Niekańska 35
tel. / fax (22) 517-15-51
www.archico.pl • e-mail: biuro@archico.pl

10.07.2018