

ul. Konstruktorska 8, Warszawa

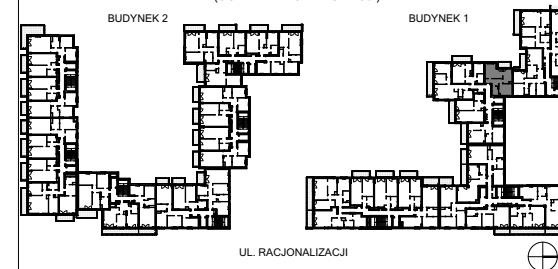
BUDYNEK 1

PIĘTRO:	TYP MIESZKANIA:	POWIERZCHNIA:	NUMER MIESZKANIA:
3	2POK.+K	47,63 m ²	41
KLATKA:	A2		

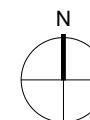
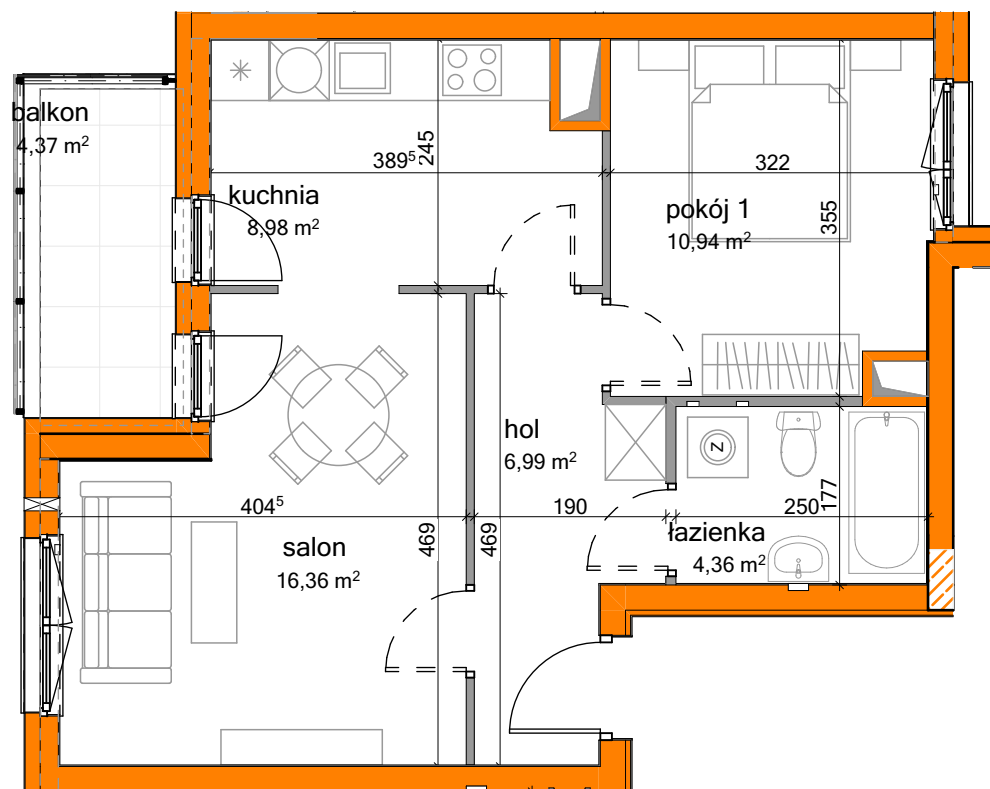
WYKAZ POMIESZCZEŃ
(WG POWIERZCHNI UŻYTKOWEJ)

NAZWA	POW [m ²]
SALON	16,36
KUCHNIA	8,98
POKÓJ 1	10,94
HOL	6,99
ŁAZIENKA	4,36
RAZEM	47,63
BALKON	4,37

LOKALIZACJA W BUDYNKU
(SCHEMAT KONDYGNACJI)



UL. RACJONALIZACJI



UWAGI:

1. WYMIARY I POWIERZCHNIE MOGĄ ULEC NIEZNACZNYM ZMIANOM.
2. WYMIARY PODANO W ŚWIETLE KONSTRUKCJI - BEZ WYKOŃCZENIA TYNKÓW.
3. URZĄDZENIA SANITARNE I KUCHENNE, DRZWI WEWNĄTRZLOKALOWE, MEBLE ORAZ PODŁÓG NIE STANOWIĄ WYPOSAŻENIA LOKALU, A ICH ROZMIESZCZENIE PRZEDSTAWIŁY PRZYKŁADOWO.
4. W KUCHNIACH, ŁAZIENKACH, WC INSTALACJE PROWADZONE SĄ NAŚCIENNIE. NIE DO WYKONYWANIA PODEJŚĆ INSTALACYJNYCH W ŚCIANE.
5. NIE DOPUSZCZA SIĘ INGERENCJI W KONSTRUKCJĘ, ELEWACJĘ BUDYNKU ORAZ ŚCIAN MIĘDZYLOKALOWE.
6. POWIERZCHNIE LICZONE ZGODNIE Z NORMĄ PN-ISO-9836:1997

INWESTOR:



CGL IX Sp. z o.o. sp. komandytowa
ul. Pęcherska 2
Warszawa 02-661

AUTOR:

studio
archico

BIURO ARCHITEKTONICZNE
03-924 Warszawa, ul. Niekańska 35
tel. / fax (22) 517-15-51
www.archico.pl • e-mail: biuro@archico.pl

10.07.2018