

ul. Konstruktorska 8, Warszawa

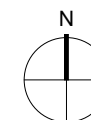
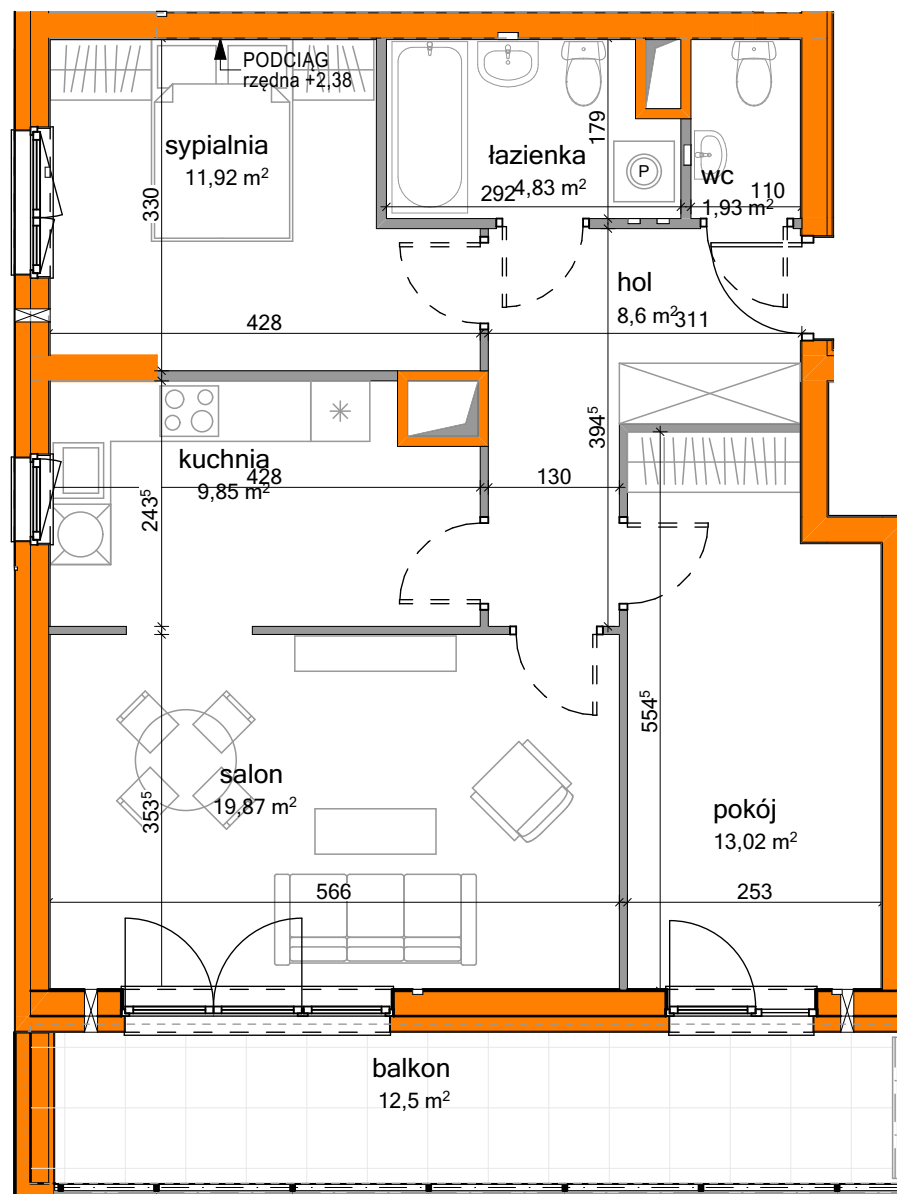
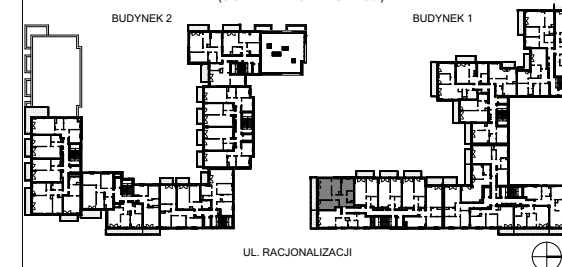
BUDYNEK 1

| | | | |
|---------|-----------------|----------------------|-------------------|
| PIĘTRO: | TYP MIESZKANIA: | POWIERZCHNIA: | NUMER MIESZKANIA: |
| 5 | 3POK.+K | 70,02 m ² | 123 |
| KLATKA: | B2 | | |

WYKAZ POMIESZCZEŃ
(WG POWIERZCHNI UŻYTKOWEJ)


| NAZWA | POW [m ²] |
|--------------|-----------------------|
| SALON | 19,87 |
| KUCHNIA | 9,85 |
| POKÓJ | 13,02 |
| SYPIALNIA | 11,92 |
| HOL | 8,6 |
| WC | 1,93 |
| ŁAZIENKA | 4,83 |
| RAZEM | 70,02 |
| BALKON | 12,5 |

LOKALIZACJA W BUDYNKU
(SCHEMAT KONDYGNACJI)



- UWAGI:
1. WYMIARY I POWIERZCHNIE MOGĄ ULEĆ NIEZNACZNYM ZMIANOM.
 2. WYMIARY PODANO W ŚWIETLE KONSTRUKCJI - BEZ WYKOŃCZENIA TYNKÓW.
 3. URZĄDZENIA SANITARNE I KUCHENNE, DRZWI WEWNĄTRZLOKALOWE, MEBLE ORAZ PODŁÓG NIE STANOWIĄ WYPOSAŻENIA LOKALU, A ICH ROZMIESZCZENIE PRZEDSTAWIŁY PRZYKŁADOWO.
 4. W KUCHNIACH, ŁAZIENKACH, WC INSTALACJE PROWADZONE SĄ NAŚCIENNIE. NIE DO WYKONYWANIA PODEJŚĆ INSTALACYJNYCH W ŚCIANE.
 5. NIE DOPUSZCZA SIĘ INGERENCJI W KONSTRUKCJĘ, ELEWACJĘ BUDYNKU ORAZ ŚCIAN MIEDZYLOKALOWE.
 6. POWIERZCHNIE LICZONE ZGODNIE Z NORMĄ PN-ISO-9836:1997

INWESTOR:  CGL IX Sp. z o.o. sp. komandytowa
ul. Pęcherska 2
Warszawa 02-661

AUTOR:  BIURO ARCHITEKTONICZNE
03-924 Warszawa, ul. Niekłajska 35
tel. / fax (22) 517-15-51
www.archico.pl • e-mail: biuro@archico.pl

10.07.2018