

ul. Konstruktorska 8, Warszawa

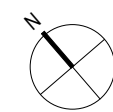
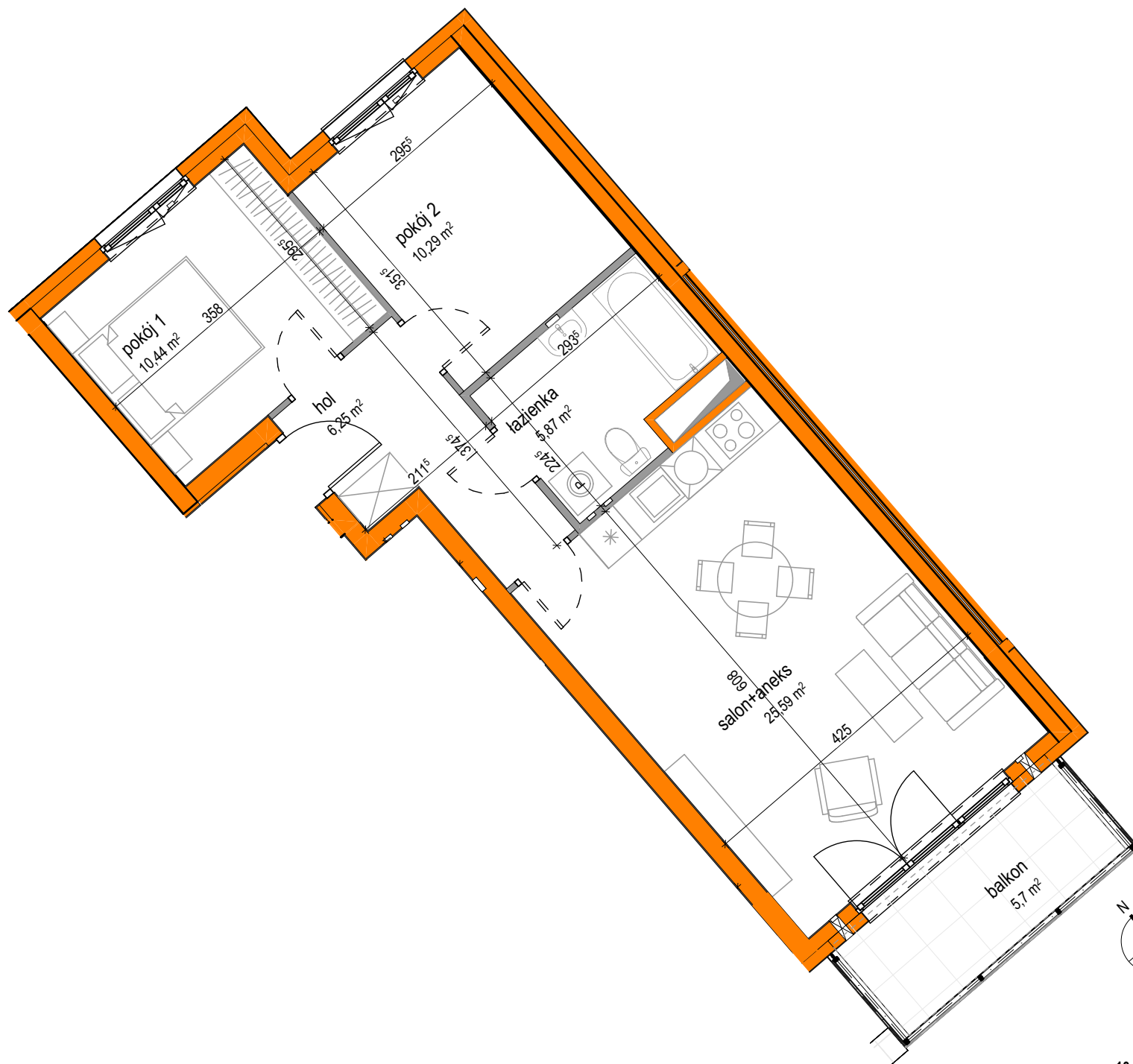
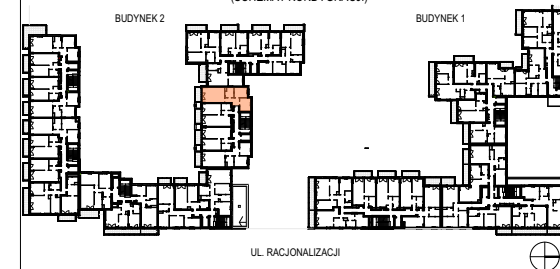
**BUDYNEK 2**

PIĘTRO:	1	TYP MIESZKANIA:	POWIERZCHNIA:	NUMER MIESZKANIA:
KLATKA:	C2	3POK.+A	58,44 m <sup>2</sup>	166

**WYKAZ POMIESZCZEN**  
(WG POWIERZCHNI UŻYTKOWEJ)

NAZWA	POW [m <sup>2</sup> ]
SALON + ANEKS	25,59
POKÓJ 1	10,44
POKÓJ 2	10,29
HOL	6,25
ŁAZIENKA	5,87
<b>RAZEM</b>	<b>58,44</b>
BALKON	5,7

**LOKALIZACJA W BUDYNKU**  
(SCHEMAT KONDYGNACJI)



- UWAGI:
1. WYMIARY I POWIERZCHNIE MOGĄ ULEC NIEZNACZNYM ZMIANOM.
  2. WYMIARY PODANO W ŚWIETLE KONSTRUKCJI - BEZ WYKOŃCZENIA TYNKÓW.
  3. URZĄDZENIA SANITARNE I KUCHENNE, DRZWI WEWNĄTRZLOKALOWE, MEBLE ORAZ WYKOŃCZENIE PODŁÓG NIE STANOWIĄ WYPOSAŻENIA LOKALU, A ICH ROZMIESZCZENIE PRZEDSTAWIONO JAKO PRZYKŁADOWE.
  4. W KUCHNIACH, ŁAZIENKACH, WC INSTALACJE PROWADZONE SĄ NAŚCIENNE. NIE DOPUSZCZA SIĘ WKUWANIA PODEJŚĆ INSTALACYJNYCH W ŚCIANE.
  5. NIE DOPUSZCZA SIĘ INGERENCJI W KONSTRUKCJE, ELEWACJĘ BUDYNKU ORAZ ŚCIANY MIĘDZYLOKALOWE.
  6. POWIERZCHNIE LICZONE ZGODNIE Z NORMĄ PN-ISO-9836:1997

INWESTOR: **grupa lar** CGL IX Sp. z o.o. sp. komandytowa  
ul. Pecherska 2  
Warszawa 02-661

AUTOR: **studio archico** BIURO ARCHITEKTONICZNE  
03-924 Warszawa, ul. Niekłańska 35  
tel. / fax (22) 517-15-51  
www.archico.pl • e-mail: biuro@archico.pl

10.07.2018