

ul. Konstruktorska 8, Warszawa

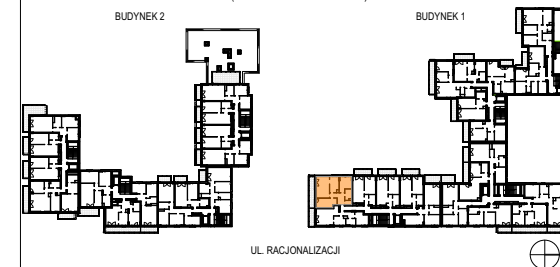
**BUDYNEK 1**

PIĘTRO:	TYP MIESZKANIA:	POWIERZCHNIA:	NUMER MIESZKANIA:
6			
KLATKA:	<b>B2</b>	<b>3POK.+K</b>	<b>70,02 m<sup>2</sup></b>
			<b>129</b>

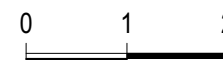
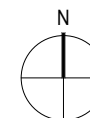
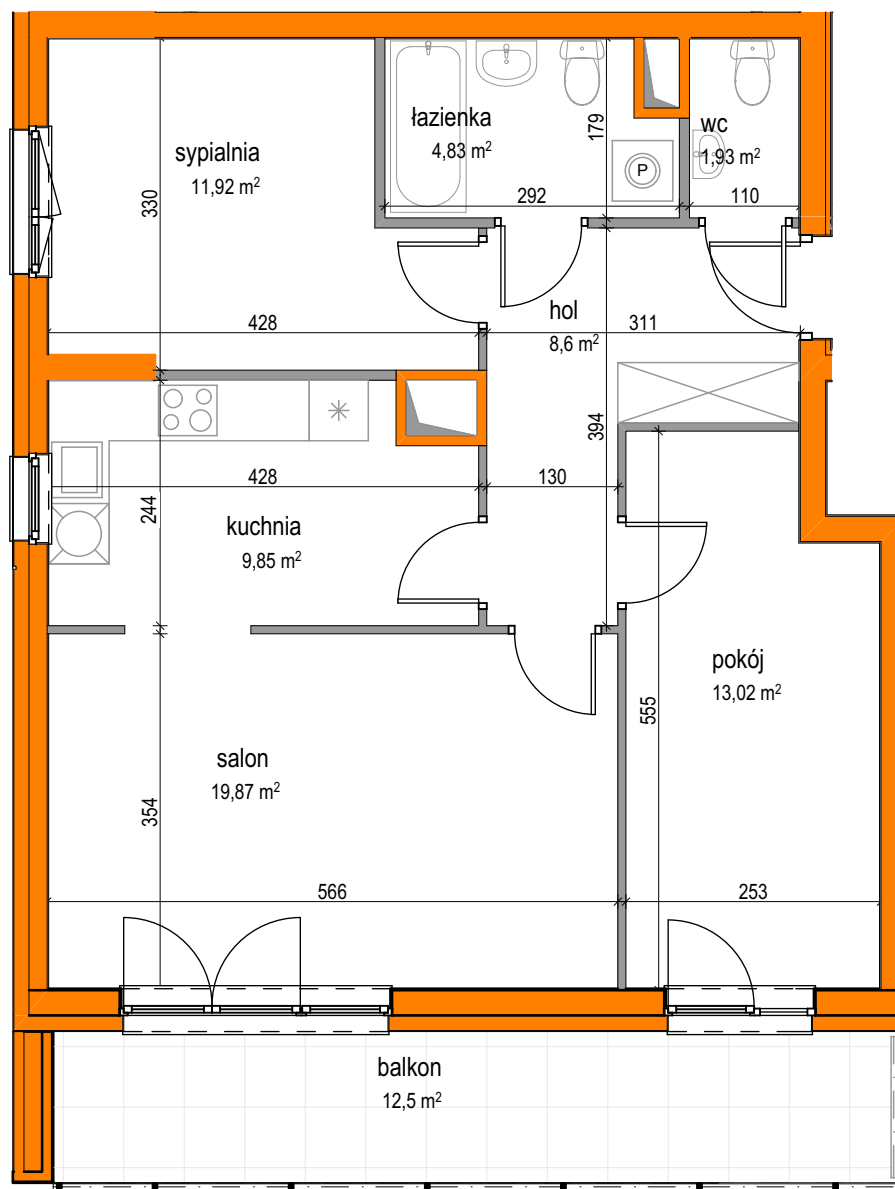
**WYKAZ POMIESZCZEN**  
(WG POWIERZCHNI UŻYTKOWEJ)

NAZWA	POW [m <sup>2</sup> ]
SALON	19,87
KUCHNIA	9,85
POKÓJ	13,02
SYPIALNIA	11,92
HOL	8,6
WC	1,93
ŁAZIENKA	4,83
<b>RAZEM</b>	<b>70,02</b>
BALKON	12,5

**LOKALIZACJA W BUDYNKU**  
(SCHEMAT KONDYGNACJI)



UL. RACJONALIZACJI



24.04.2018

**UWAGI:**

1. WYMIARY I POWIERZCHNIE MOGĄ ULEC NIEZNACZNYM ZMIANOM.
2. WYMIARY PODANO W ŚWIETLE KONSTRUKCJI - BEZ WYKONCZENIA TYNKÓW.
3. URZĄDZENIA SANITARNE I KUCHENNE, DRZWI WEWNĄTRZLOKALOWE, MEBLE ORAZ WYKOŃCZENIE PODŁÓG NIE STANOWIĄ WYPOSAŻENIA LOKALU, A ICH ROZMIESZCZENIE PRZEDSTAWIONO JAKO PRZYKŁADOWE.
4. W KUCHNIACH, ŁAZIENKACH, WC INSTALACJE PROWADZONE SĄ NAŚCIENNIE. NIE DOPUSZCZA SIĘ WKUWANIA PODEJŚĆ INSTALACYJNYCH W ŚCIANE.
5. NIE DOPUSZCZA SIĘ INGERENCJI W KONSTRUKCJĘ, ELEWACJĘ BUDYNKU ORAZ ŚCIANY MIĘDZYLOKALOWE.
6. POWIERZCHNIE LICZONE ZGODNIE Z NORMĄ PN-ISO-9836:1997

**INWESTOR:**



**CGL IX Sp. z o.o. sp. komandytowa**  
ul. Pęcherska 2  
Warszawa 02-661

**AUTOR:**

**studio**  
**archico**

**BIURO ARCHITEKTONICZNE**  
03-924 Warszawa, ul. Niekańska 35  
tel. / fax (22) 517-15-51  
www.archico.pl • e-mail: biuro@archico.pl