

ul. Konstruktorska 8, Warszawa

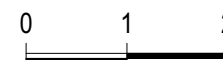
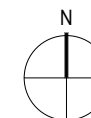
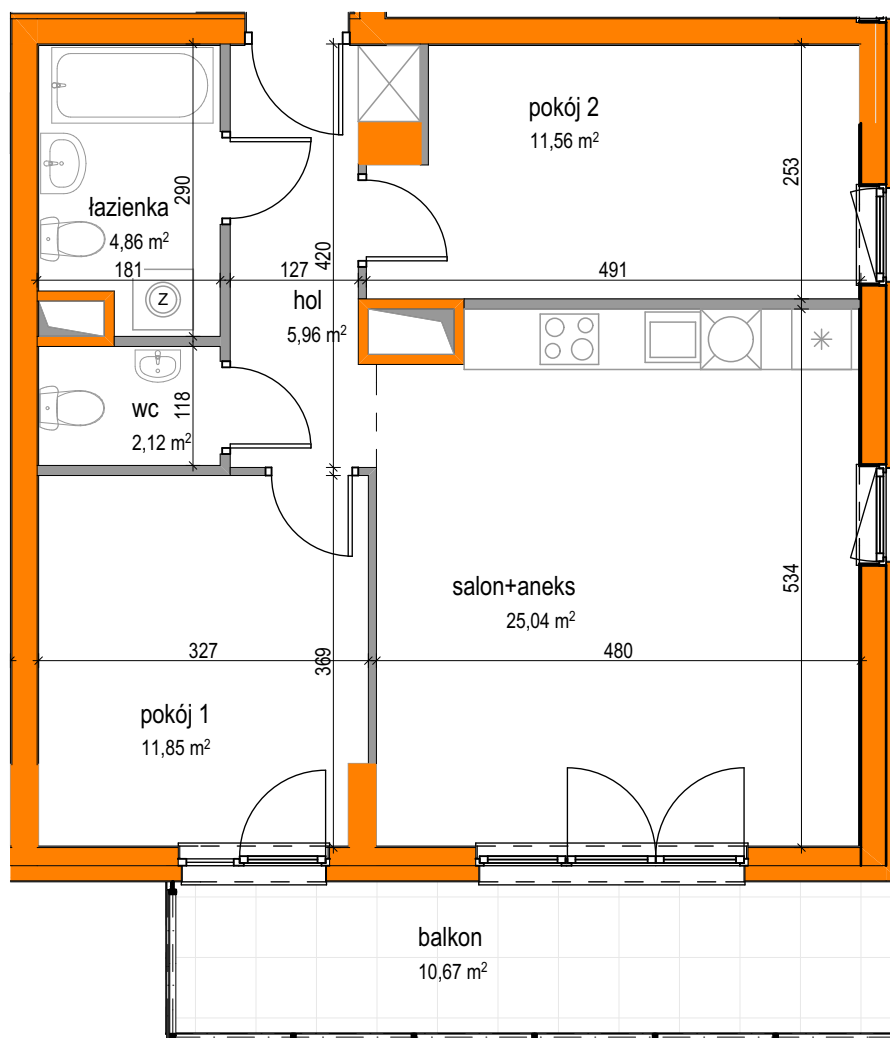
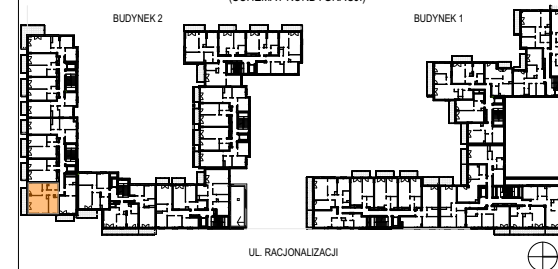
**BUDYNEK 2**

PIĘTRO:	TYP MIESZKANIA:	POWIERZCHNIA:	NUMER MIESZKANIA:
1			
KLATKA:	<b>E2</b>	<b>3POK.+A</b>	<b>61,39 m<sup>2</sup></b>
			<b>227</b>

**WYKAZ POMIESZCZEN**  
(WG POWIERZCHNI UŻYTKOWEJ)

NAZWA	POW [m <sup>2</sup> ]
SALON + ANEKS	25,04
POKÓJ 1	11,85
POKÓJ 2	11,56
HOL	5,96
WC	2,12
ŁAZIENKA	4,86
<b>RAZEM</b>	<b>61,39</b>
BALKON	10,67

**LOKALIZACJA W BUDYNKU**  
(SCHEMAT KONDYGNACJI)



24.04.2018

**UWAGI:**

1. WYMIARY I POWIERZCHNIE MOGĄ ULEC NIEZNACZNYM ZMIANOM.
2. WYMIARY PODANO W ŚWIETLE KONSTRUKCJI - BEZ WYKONCZENIA TYNKÓW.
3. URZĄDZENIA SANITARNE I KUCHENNE, DRZWI WEWNĄTRZLOKALOWE, MEBLE ORAZ WYKOŃCZENIE PODŁÓG NIE STANOWIĄ WYPOSAŻENIA LOKALU, A ICH ROZMIESZCZENIE PRZEDSTAWIONO JAKO PRZYKŁADOWE.
4. W KUCHNIACH, ŁAZIENKACH, WC INSTALACJE PROWADZONE SĄ NAŚCIENNIE. NIE DOPUSZCZA SIĘ WKUWANIA PODEJŚĆ INSTALACYJNYCH W ŚCIANE.
5. NIE DOPUSZCZA SIĘ INGERENCJI W KONSTRUKCJE, ELEWACJĘ BUDYNKU ORAZ ŚCIANY MIĘDZYLOKALOWE.
6. POWIERZCHNIE LICZONE ZGODNIE Z NORMĄ PN-ISO-9836:1997

**INWESTOR:**



**CGL IX Sp. z o.o. sp. komandytowa**  
ul. Pęcherska 2  
Warszawa 02-661

**AUTOR:**

**studio  
archico**

**BIURO ARCHITEKTONICZNE**  
03-924 Warszawa, ul. Niekłańska 35  
tel. / fax (22) 517-15-51  
www.archico.pl • e-mail: biuro@archico.pl