

UWAGI:

1. POWIERZCHNIE LICZONE WG NORMY PN-ISO 9836, 1997
2. POWIERZCHNIE MOGĄ ULEC ZMIANIE
3. WYPOSAŻENIE TYLKO W CELACH PREZENTACJI, NIE STANOWI ZOBOWIĄZANIA UMOWNEGO
4. NINIEJSZY PROJEKT NIE STANOWI OFERTY W ROZUMIENIU PRZEPISÓW KODEKSU CYWILNEGO
5. WYSOKOŚĆ LOKALU H=275 cm UWZGLĘDNIĄ WARSZTYWY WYKOŃCZENIOWE POSADZKI I SUFITU
6. W KUCHNI, ŁAZIENKACH ORAZ WC INSTALACJE NAŚCIENNE
7. LOKALE MIESZKALNE WYPOSAŻONE BĘDĄ W WENTYLACJĘ MECHANICZNĄ WYWIEWNĄ
8. OZNACZENIA OKIEN: R - ROZWIERALNE, R-U - ROZWIERANO-UCHYLNE, S - STAŁE

ŚCIANY MOŻLIWE DO WYBURZENIA

ŚCIANY NIEDEMONTOWALNE

SKALA:

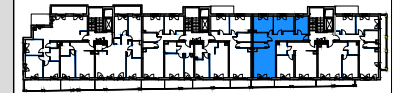


KLATKA:

**C**

KONDYGNACJA:

**1 PIĘTRO**



NUMER LOKALU:

**C.4**

POWIERZCHNIE:

LOKALU:

**73.81 m<sup>2</sup>**

BALKONU:

**B1 5,24m<sup>2</sup>**

**ZESTAWIENIE  
POMIESZCZEŃ:**

01	SALON Z ANEKSEM KUCHENNYM 22,75m <sup>2</sup>
02	PRZEDPOKÓJ 3,29m <sup>2</sup>
03	TOALETA 2,09m <sup>2</sup>
04	ŁAZIENKA 4,56m <sup>2</sup>
05	KORYTARZ 9,56m <sup>2</sup>
06	POKÓJ 11,42m <sup>2</sup>
07	POKÓJ 11,81m <sup>2</sup>
08	POKÓJ 8,33m <sup>2</sup>

MOKOTÓW



**HYGGE**

**dynamic  
development**



APMD Sp z o.o.  
00-033 Warszawa, ul. Górskiego 6,  
www.apmd.pl