

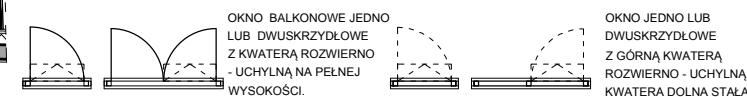
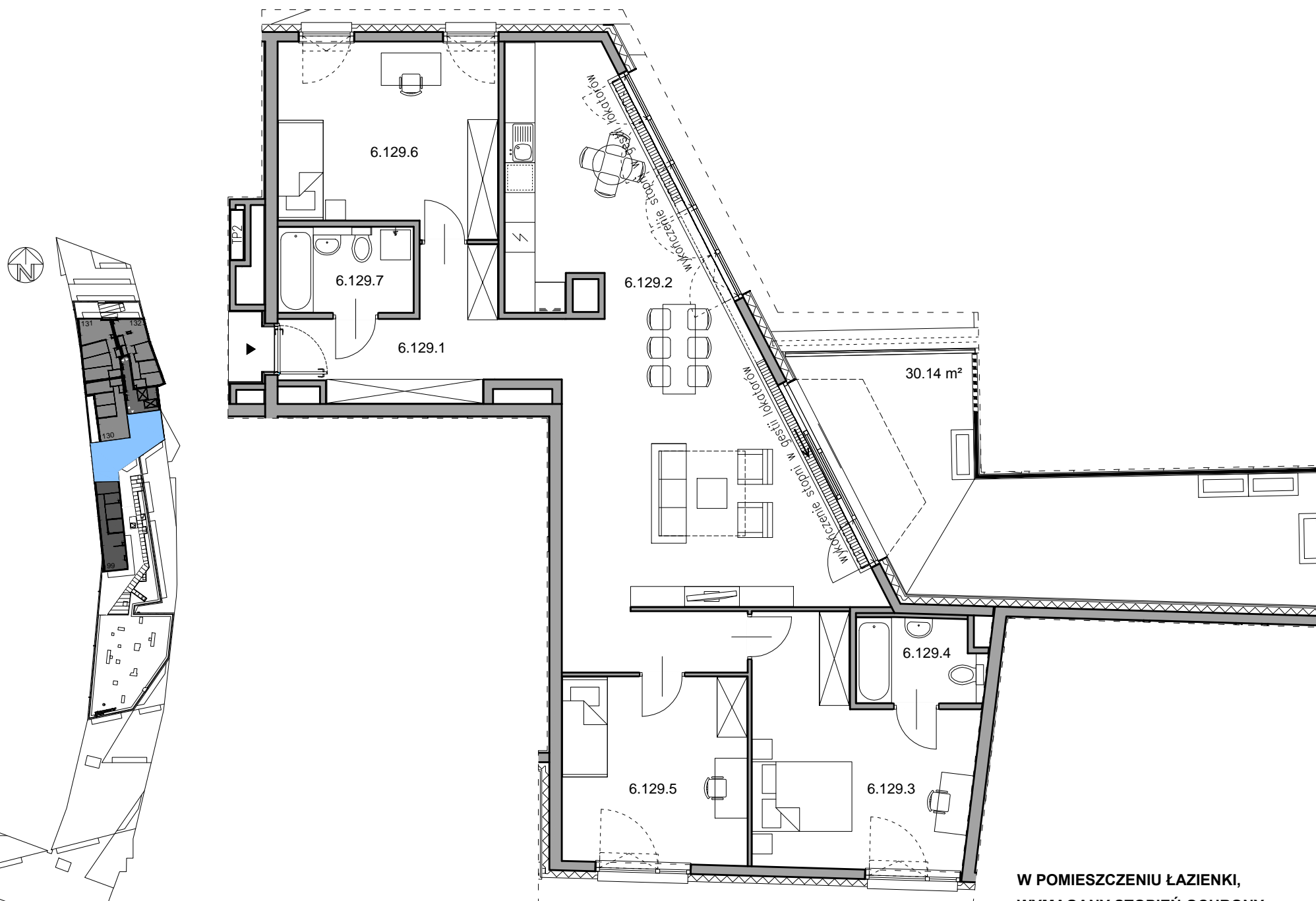
APARTAMENTY BOKSERSKA

Biuro sprzedaży
ul. Bokserska 56, 02-690 Warszawa

+ 48 539 61 02 77
+ 48 539 61 02 78
biuro@apartamentybokserska.pl
www.apartamentybokserska.pl



- POWIERZCHNIA UŻYTKOWA OBLICZANA WEDŁUG NORMY PN-ISO 9836
 - RZUT MIESZKANIA ZOSTAŁ SPORZĄDZONY NA PODSTAWIE PROJEKTU BUDOWLANEGO, ZASTRZEŻA SIĘ MOŻLIWOŚĆ ZMIAN W UKŁADZIE MIESZKAŃ I PODANYCH POWIERZCHNIACH, ZGODNIE Z ZAPISAMI UNOWY DEWELOPERSKIEJ.
 - W ZWIĄZKU Z OPRACOWYWIANIEM PROJEKTU WYKONAWCZEGO ZE WZGLĘDÓW KONSTRUKCYJNYCH, INSTALACYJNYCH I ARCHITEKTONICZNYCH MOGA WYSTĄPIĆ ZMIANY W ZAKRESIE PIONÓW I KOMINÓW, GEOMETRII ŚCIAN, POWIERZCHNI ORAZ KOREKTY OTWORÓW OKIENNYCH.
 - POZOSTAŁE UWARUNKOWANIA ZGODNIE Z WIELOBRANŻOWYM PROJEKTEM BUDOWLANYM ORAZ WYKONAWCZYM.



| MIESZKANIE NR 129 | | 118.85 m ² |
|--|-------------------------|-----------------------|
| 6.129.1 | Przedpokój | 22.99 m ² |
| 6.129.2 | Pokój dzienny z aneksem | 39.28 m ² |
| 6.129.3 | Pokój | 17.83 m ² |
| 6.129.4 | Łazienka | 4.09 m ² |
| 6.129.5 | Pokój | 13.78 m ² |
| 6.129.6 | Pokój | 16.29 m ² |
| 6.129.7 | Łazienka | 4.59 m ² |
| UKŁAD MIESZKANIA: POŁUDNIOWO - WSCHODNIO - ZACHODNIE | | |
| Taras | | 30.14 m ² |

**W POMIESZCZENIU ŁAZIENKI,
 WYMAGANY STOPIEŃ OCHRONY
 DLA OPRAW OŚWIETLENIOWYCH: IP44**

6 PIĘTRO

NUMER MIESZKANIA
 129

POWIERZCHNIA MIESZKANIA
 118.85 m²

6
 PIĘTRO